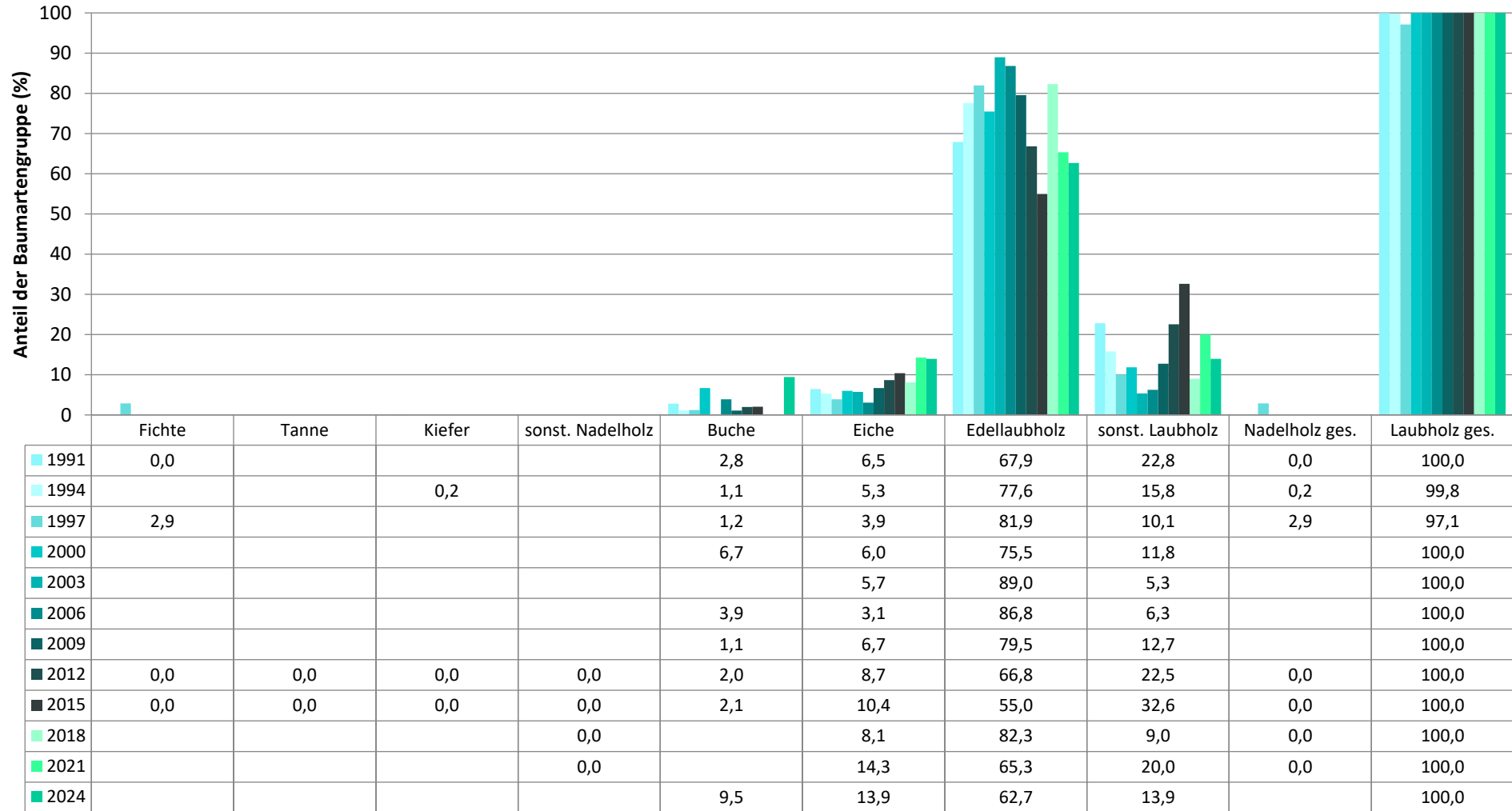
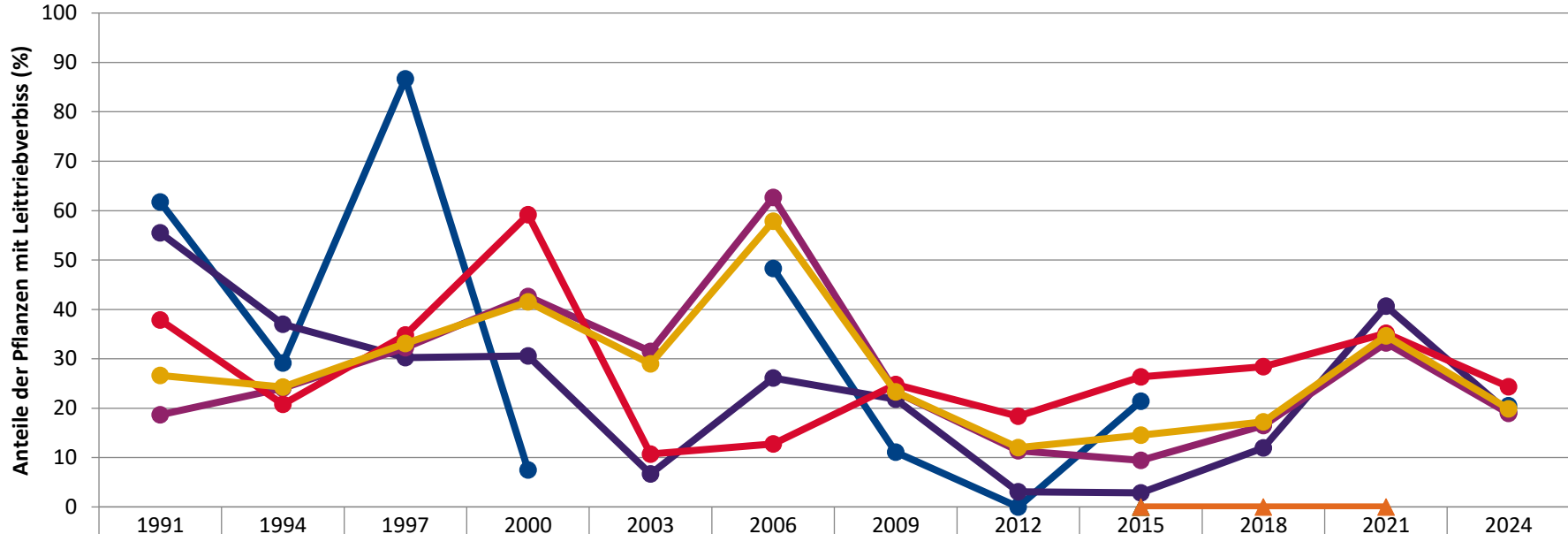


Zeitreihe der Baumartenanteile der aufgenommenen Verjüngungspflanzen
Höhenbereich: ab 20 Zentimeter Höhe bis zur maximalen Verbisshöhe
Hegegemeinschaft 541 - Uffenheim III (Landkreis Neustadt a.d.Aisch-Bad Windsheim)



Baumartengruppe

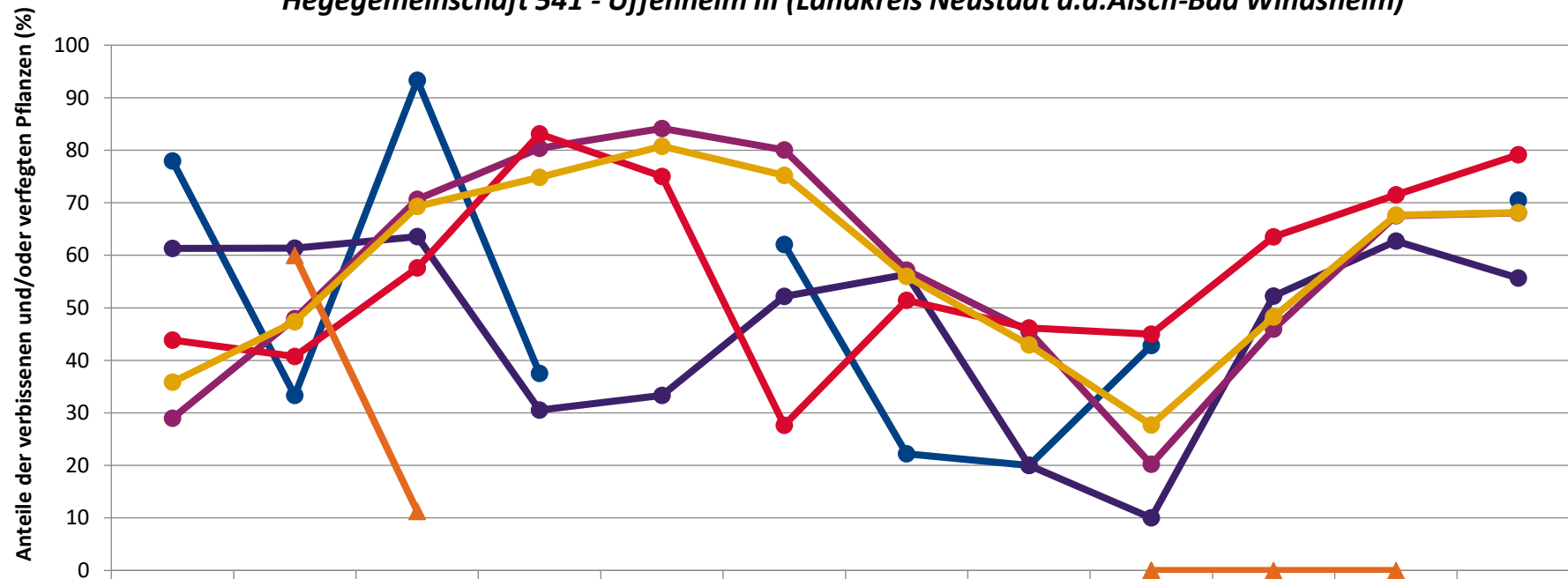
Zeitreihe der Anteile der Pflanzen mit Leittriebverbiss: Höhenbereich ab 20 Zentimeter bis zur maximalen Verbisshöhe
Hegegemeinschaft 541 - Uffenheim III (Landkreis Neustadt a.d.Aisch-Bad Windsheim)



	1991	1994	1997	2000	2003	2006	2009	2012	2015	2018	2021	2024
▲ Fichte									0,0			
▲ Tanne									0,0			
▲ Kiefer									0,0			
● Buche	61,8	29,2	86,7	7,5		48,3	11,1	0,0	21,4			20,5
● Eiche	55,5	37,0	30,2	30,6	6,7	26,1	21,8	3,1	2,9	11,9	40,7	19,1
● Edellaub.	18,7	24,1	32,2	42,6	31,5	62,7	23,3	11,4	9,4	16,5	33,2	19,0
● sonst. Laub.	37,8	20,8	34,8	59,2	10,7	12,8	24,8	18,3	26,4	28,4	35,2	24,3
▲ Nadelbäume									0,0	0,0	0,0	
● Laubbäume	26,6	24,3	33,1	41,5	29,0	57,9	23,3	12,0	14,5	17,2	34,7	19,9

Jahr

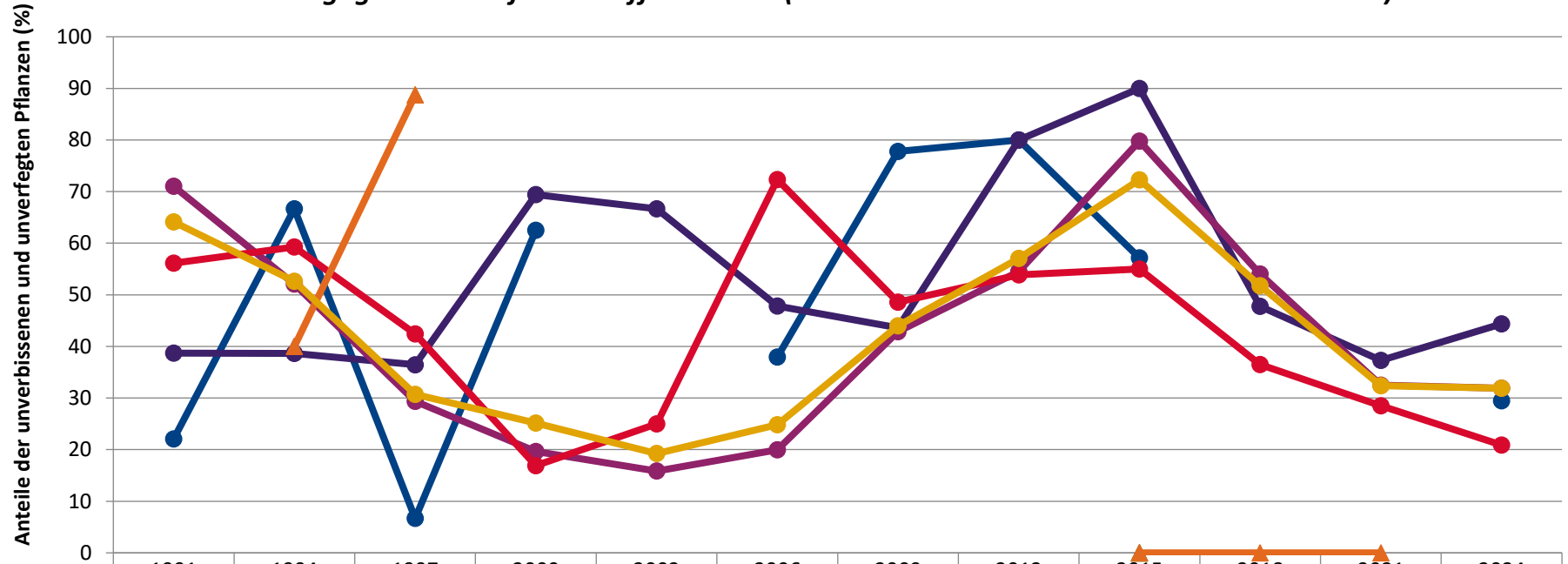
**Zeitreihe der Anteile der Pflanzen mit Verbiss und/oder Fegeschäden
Höhenbereich: ab 20 Zentimeter bis zur maximalen Verbisshöhe
Hegegemeinschaft 541 - Uffenheim III (Landkreis Neustadt a.d.Aisch-Bad Windsheim)**



	1991	1994	1997	2000	2003	2006	2009	2012	2015	2018	2021	2024
▲ Fichte			11,3						0,0			
▲ Kiefer		60,0							0,0			
▲ Tanne									0,0			
● Buche	77,9	33,3	93,3	37,5		62,1	22,2	20,0	42,9			70,5
● Eiche	61,3	61,3	63,5	30,6	33,3	52,2	56,4	20,0	10,0	52,2	62,7	55,7
● Edellaub.	29,0	47,9	70,7	80,4	84,2	80,0	57,2	45,5	20,2	45,9	67,5	68,1
● sonst. Laub.	43,9	40,7	57,6	83,1	75,0	27,7	51,4	46,2	45,0	63,5	71,5	79,1
▲ Nadelbäume		60,0	11,3						0,0	0,0	0,0	
● Laubbäume	35,8	47,3	69,3	74,8	80,8	75,2	56,0	42,9	27,7	48,2	67,6	68,1

Jahr

**Zeitreihe der Anteile der Pflanzen ohne Verbiss und ohne Fegeschäden
Höhenbereich: ab 20 Zentimeter bis zur maximalen Verbisshöhe
Hegegemeinschaft 541 - Uffenheim III (Landkreis Neustadt a.d.Aisch-Bad Windsheim)**



	1991	1994	1997	2000	2003	2006	2009	2012	2015	2018	2021	2024
▲ Fichte			89						00			
▲ Tanne									00			
▲ Kiefer		40							00			
● Buche	22	67	07	63		38	78	80	57			29
● Eiche	39	39	36	69	67	48	44	80	90	48	37	44
● Edellaub.	71	52	29	20	16	20	43	54	80	54	32	32
● sonst. Laub.	56	59	42	17	25	72	49	54	55	36	28	21
▲ Nadelbäume		40	89						00	00	00	
● Laubbäume	64	53	31	25	19	25	44	57	72	52	32	32

Jahr

Auswertung der Verjüngungsinventur 2024 für die Hegegemeinschaft 541 - Uffenheim III (Landkreis Neustadt a.d.Aisch-Bad Windsheim)

Anzahl der erfassten Verjüngungsflächen: 15, davon ungeschützt: 8, teilweise geschützt: 3, vollständig geschützt: 4

Verjüngungspflanzen ab 20 Zentimeter Höhe bis zur maximalen Verbisshöhe

Baumartengruppe	Aufgenommene Pflanzen insgesamt		Pflanzen ohne Verbiss und ohne Fegeschaden		Pflanzen mit Verbiss und/oder Fegeschaden		Pflanzen mit Leittriebverbiss		Pflanzen mit Verbiss im oberen Drittel		Pflanzen mit Fegeschaden	
	Anzahl	Anteil (%)	Anzahl	Anteil (%)	Anzahl	Anteil (%)	Anzahl	Anteil (%)	Anzahl	Anteil (%)	Anzahl	Anteil (%)
Fichte	0	0,0	0	0,0	0	0,0	0	0,0	0	0,0	0	0,0
Tanne	0	0,0	0	0,0	0	0,0	0	0,0	0	0,0	0	0,0
Kiefer	0	0,0	0	0,0	0	0,0	0	0,0	0	0,0	0	0,0
Sonst. Nadelholz	0	0,0	0	0,0	0	0,0	0	0,0	0	0,0	0	0,0
Nadelholz gesamt	0	0,0	0	0,0	0	0,0	0	0,0	0	0,0	0	0,0
Buche	78	9,5	23	29,5	55	70,5	16	20,5	55	70,5	0	0,0
Eiche	115	13,9	51	44,3	64	55,7	22	19,1	64	55,7	0	0,0
Edellaubholz	517	62,7	165	31,9	352	68,1	98	19,0	352	68,1	0	0,0
Sonst. Laubholz	115	13,9	24	20,9	91	79,1	28	24,3	91	79,1	0	0,0
Laubholz gesamt	825	100,0	263	31,9	562	68,1	164	19,9	562	68,1	0	0,0
Alle Baumarten	825	100,0	263	31,9	562	68,1	164	19,9	562	68,1	0	0,0

Verjüngungspflanzen kleiner 20 Zentimeter Höhe

Baumartengruppe	Aufgenommene Pflanzen insgesamt		Pflanzen ohne Verbiss im oberen Drittel		Pflanzen mit Verbiss im oberen Drittel	
	Anzahl	Anteil (%)	Anzahl	Anteil (%)	Anzahl	Anteil (%)
Fichte	0	0,0	0	0,0	0	0,0
Tanne	0	0,0	0	0,0	0	0,0
Kiefer	0	0,0	0	0,0	0	0,0
Sonst. Nadelholz	0	0,0	0	0,0	0	0,0
Nadelholz gesamt	0	0,0	0	0,0	0	0,0
Buche	9	5,3	8	88,9	1	11,1
Eiche	68	40,0	58	85,3	10	14,7
Edellaubholz	85	50,0	68	80,0	17	20,0
Sonst. Laubholz	8	4,7	6	75,0	2	25,0
Laubholz gesamt	170	100,0	140	82,4	30	17,6
Alle Baumarten	170	100,0	140	82,4	30	17,6

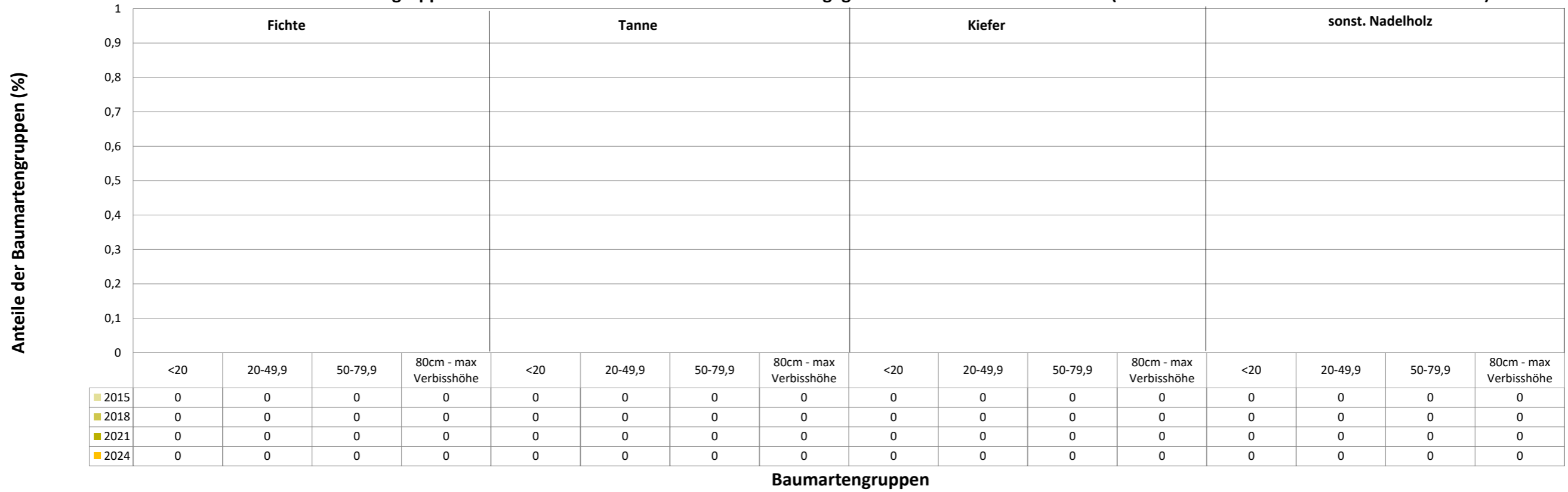
Verjüngungspflanzen über Verbisshöhe (Erhebung von Fegeschäden)

Baumartengruppe	Aufgenommene Pflanzen insgesamt		Pflanzen ohne Fegeschaden		Pflanzen mit Fegeschaden	
	Anzahl	Anteil (%)	Anzahl	Anteil (%)	Anzahl	Anteil (%)
Fichte	0	0,0	0	0,0	0	0,0
Tanne	0	0,0	0	0,0	0	0,0
Kiefer	0	0,0	0	0,0	0	0,0
Sonst. Nadelholz	0	0,0	0	0,0	0	0,0
Nadelholz gesamt	0	0,0	0	0,0	0	0,0
Buche	3	6,8	3	100,0	0	0,0
Eiche	0	0,0	0	0,0	0	0,0
Edellaubholz	21	47,7	19	90,5	2	9,5
Sonst. Laubholz	20	45,5	19	95,0	1	5,0
Laubholz gesamt	44	100,0	41	93,2	3	6,8
Alle Baumarten	44	100,0	41	93,2	3	6,8

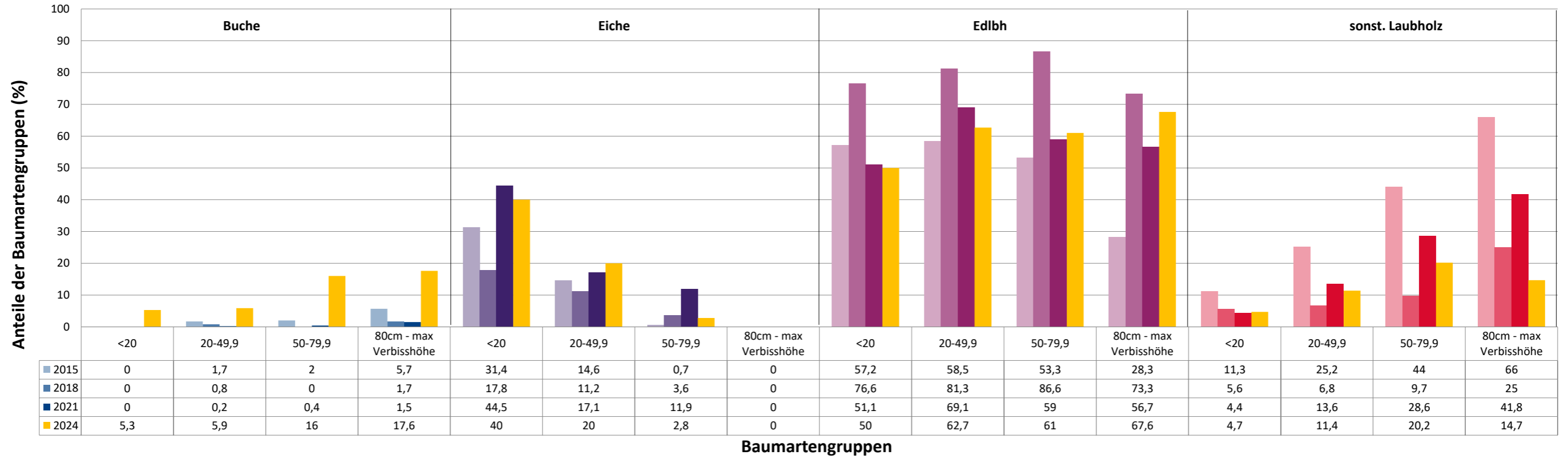
**Anteile der Baumartengruppen in den verschiedenen Höhenstufen
Verteilung der Pflanzen ab 20 Zentimeter bis zur maximalen Verbisshöhe auf drei Höhenstufen
Hegegemeinschaft 541 - Uffenheim III (Landkreis Neustadt a.d.Aisch-Bad Windsheim)**

Baumartengruppe	Aufgenommene Pflanzen insgesamt						Pflanzen ohne Verbiss und ohne Fegeschaden						Pflanzen mit Verbiss und/oder Fegeschaden					
	20 - 49,9 cm		50 - 79,9 cm		80 cm - max. Verbisshöhe		20 - 49,9 cm		50 - 79,9 cm		80 cm - max. Verbisshöhe		20 - 49,9 cm		50 - 79,9 cm		80 cm - max. Verbisshöhe	
	Anzahl	Anteil (%)	Anzahl	Anteil (%)	Anzahl	Anteil (%)	Anzahl	Anteil (%)	Anzahl	Anteil (%)	Anzahl	Anteil (%)	Anzahl	Anteil (%)	Anzahl	Anteil (%)	Anzahl	Anteil (%)
Fichte	0	0,0	0	0,0	0	0,0	0	0,0	0	0,0	0	0,0	0	0,0	0	0,0	0	0,0
Tanne	0	0,0	0	0,0	0	0,0	0	0,0	0	0,0	0	0,0	0	0,0	0	0,0	0	0,0
Kiefer	0	0,0	0	0,0	0	0,0	0	0,0	0	0,0	0	0,0	0	0,0	0	0,0	0	0,0
Sonstiges Nadelholz	0	0,0	0	0,0	0	0,0	0	0,0	0	0,0	0	0,0	0	0,0	0	0,0	0	0,0
Nadelholz gesamt	0	0,0	0	0,0	0	0,0	0	0,0	0	0,0	0	0,0	0	0,0	0	0,0	0	0,0
Buche	32	5,9	34	16,0	12	17,6	12	37,5	8	23,5	3	25,0	20	62,5	26	76,5	9	75,0
Eiche	109	20,0	6	2,8	0	0,0	50	45,9	1	16,7	0	0,0	59	54,1	5	83,3	0	0,0
Edellaubholz	341	62,7	130	61,0	46	67,6	136	39,9	22	16,9	7	15,2	205	60,1	108	83,1	39	84,8
Sonstiges Laubholz	62	11,4	43	20,2	10	14,7	16	25,8	6	14,0	2	20,0	46	74,2	37	86,0	8	80,0
Laubholz gesamt	544	100,0	213	100,0	68	100,0	214	39,3	37	17,4	12	17,6	330	60,7	176	82,6	56	82,4
Alle Baumarten	544	100,0	213	100,0	68	100,0	214	39,3	37	17,4	12	17,6	330	60,7	176	82,6	56	82,4

Anteile der Baumartengruppen in verschiedenen Höhenstufen für die die Hegegemeinschaft 541 - Uffenheim III (Landkreis Neustadt a.d.Aisch-Bad Windsheim)



Anteile der Baumartengruppen in verschiedenen Höhenstufen für die die Heggemeinschaft 541 - Uffenheim III (Landkreis Neustadt a.d.Aisch-Bad Windsheim)



Anteile der Baumartengruppen in verschiedenen Höhenstufen für die die Heggemeinschaft 541 - Uffenheim III (Landkreis Neustadt a.d.Aisch-Bad Windsheim)

