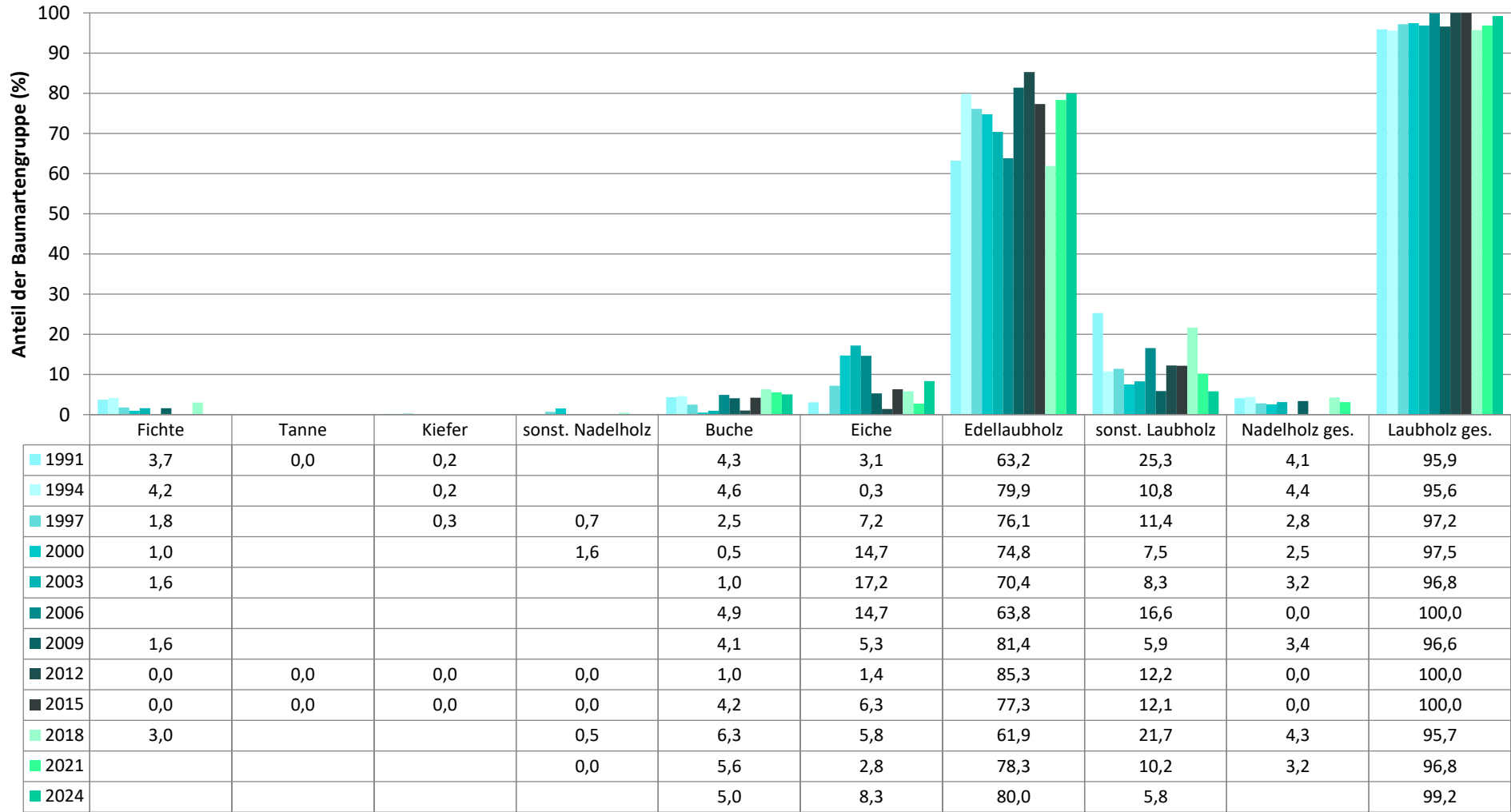
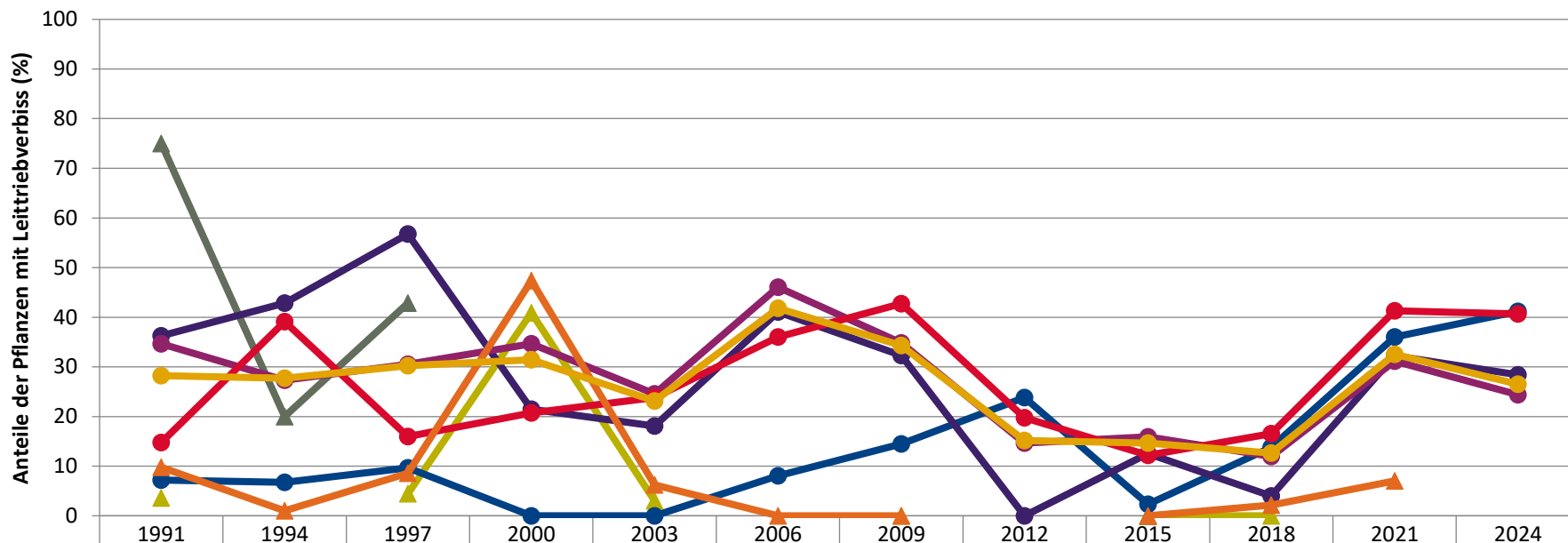


Zeitreihe der Baumartenanteile der aufgenommenen Verjüngungspflanzen
Höhenbereich: ab 20 Zentimeter Höhe bis zur maximalen Verbisshöhe
Hegegemeinschaft 539 - Uffenheim I (Landkreis Neustadt a.d.Aisch-Bad Windsheim)



Baumartengruppe

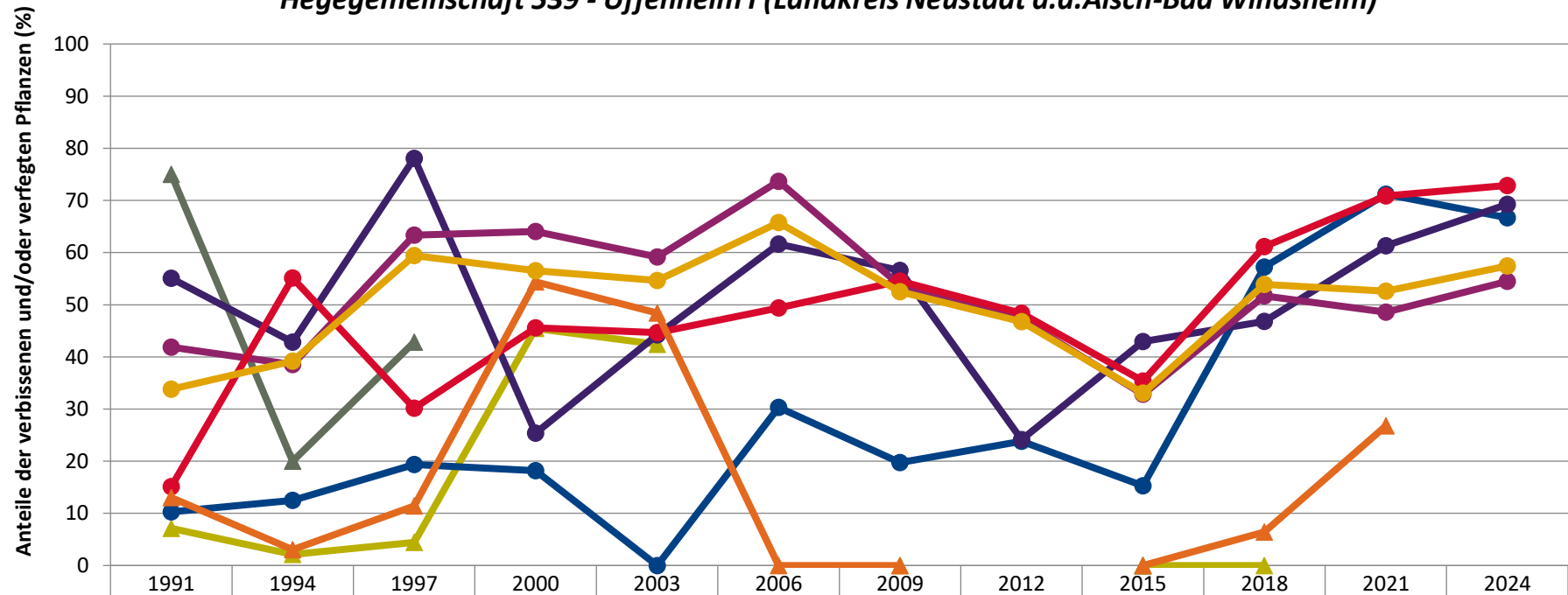
Zeitreihe der Anteile der Pflanzen mit Leittriebverbiss: Höhenbereich ab 20 Zentimeter bis zur maximalen Verbisshöhe
Hegegemeinschaft 539 - Uffenheim I (Landkreis Neustadt a.d.Aisch-Bad Windsheim)



	1991	1994	1997	2000	2003	2006	2009	2012	2015	2018	2021	2024
▲ Fichte	3,6		4,4	40,9	3,0		0,0		0,0	0,0		
▲ Tanne									0,0			
▲ Kiefer	75,0	20,0	42,9						0,0			
● Buche	7,2	6,7	9,7	0,0	0,0	8,1	14,5	23,8	2,4	13,8	36,0	41,2
● Eiche	36,2	42,9	56,7	21,5	18,1	41,1	32,3	0,0	12,5	4,0	32,3	28,4
● Edellaub.	34,6	27,3	30,5	34,7	24,6	46,1	34,8	14,6	15,9	12,0	31,2	24,4
● sonst. Laub.	14,8	39,1	16,0	20,7	23,8	36,0	42,7	19,8	12,2	16,6	41,3	40,7
▲ Nadelbäume	9,8	1,0	8,6	47,4	6,3	0,0	0,0		0,0	2,2	7,0	
● Laubbäume	28,2	27,7	30,2	31,4	23,1	41,8	34,3	15,2	14,7	12,6	32,5	26,5

Jahr

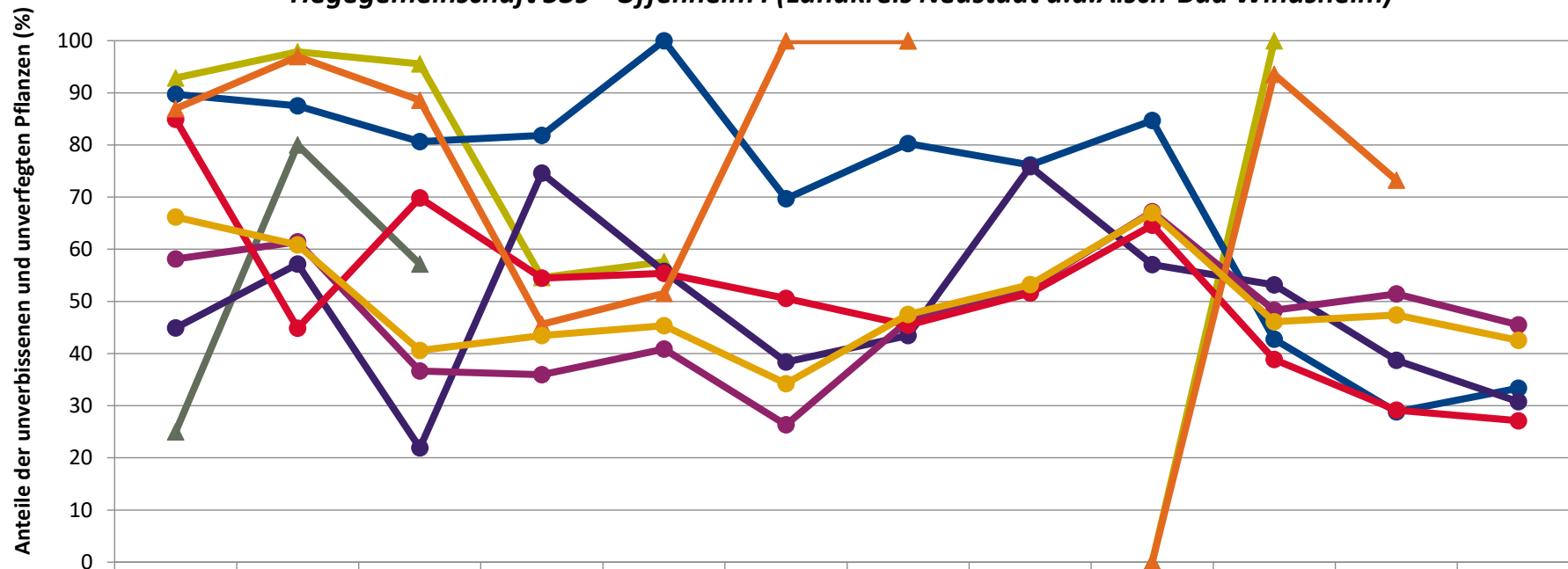
**Zeitreihe der Anteile der Pflanzen mit Verbiss und/oder Fegeschäden
Höhenbereich: ab 20 Zentimeter bis zur maximalen Verbisshöhe
Hegegemeinschaft 539 - Uffenheim I (Landkreis Neustadt a.d.Aisch-Bad Windsheim)**



	1991	1994	1997	2000	2003	2006	2009	2012	2015	2018	2021	2024
▲ Fichte	7,1	2,1	4,4	45,5	42,4		0,0		0,0	0,0		
▲ Kiefer	75,0	20,0	42,9						0,0			
▲ Tanne									0,0			
● Buche	10,3	12,5	19,4	18,2	0,0	30,3	19,7	23,8	15,3	57,2	71,2	66,7
● Eiche	55,1	42,9	78,1	25,4	44,3	61,6	56,6	24,1	43,0	46,8	61,3	69,2
● Edellaub.	41,9	38,6	63,4	64,0	59,2	73,7	53,7	47,2	32,8	51,7	48,6	54,5
● sonst. Laub.	15,1	55,1	30,1	45,6	44,6	49,4	54,5	48,4	35,4	61,1	70,9	72,9
▲ Nadelbäume	13,0	3,0	11,4	54,4	48,4	0,0	0,0		0,0	6,5	26,8	
● Laubbäume	33,8	39,2	59,4	56,5	54,7	65,8	52,5	46,8	33,0	53,9	52,6	57,4

Jahr

**Zeitreihe der Anteile der Pflanzen ohne Verbiss und ohne Fegeschäden
Höhenbereich: ab 20 Zentimeter bis zur maximalen Verbisshöhe
Hegegemeinschaft 539 - Uffenheim I (Landkreis Neustadt a.d.Aisch-Bad Windsheim)**



	1991	1994	1997	2000	2003	2006	2009	2012	2015	2018	2021	2024
▲ Fichte	93	98	96	55	58		100		00	100		
▲ Tanne									00			
▲ Kiefer	25	80	57						00			
● Buche	90	88	81	82	100	70	80	76	85	43	29	33
● Eiche	45	57	22	75	56	38	43	76	57	53	39	31
● Edellaub.	58	61	37	36	41	26	46	53	67	48	51	45
● sonst. Laub.	85	45	70	54	55	51	45	52	65	39	29	27
▲ Nadelbäume	87	97	89	46	52	100	100		00	94	73	
● Laubbäume	66	61	41	43	45	34	47	53	67	46	47	43

Jahr

Auswertung der Verjüngungsinventur 2024 für die Hegegemeinschaft 539 - Uffenheim I (Landkreis Neustadt a.d.Aisch-Bad Windsheim)

Anzahl der erfassten Verjüngungsflächen: 29, davon ungeschützt: 25, teilweise geschützt: 2, vollständig geschützt: 2

Verjüngungspflanzen ab 20 Zentimeter Höhe bis zur maximalen Verbisshöhe

Baumartengruppe	Aufgenommene Pflanzen insgesamt		Pflanzen ohne Verbiss und ohne Fegeschaden		Pflanzen mit Verbiss und/oder Fegeschaden		Pflanzen mit Leittriebverbiss		Pflanzen mit Verbiss im oberen Drittel		Pflanzen mit Fegeschaden	
	Anzahl	Anteil (%)	Anzahl	Anteil (%)	Anzahl	Anteil (%)	Anzahl	Anteil (%)	Anzahl	Anteil (%)	Anzahl	Anteil (%)
Fichte	13	0,6	11	84,6	2	15,4	1	7,7	1	7,7	1	7,7
Tanne	0	0,0	0	0,0	0	0,0	0	0,0	0	0,0	0	0,0
Kiefer	0	0,0	0	0,0	0	0,0	0	0,0	0	0,0	0	0,0
Sonst. Nadelholz	3	0,1	2	66,7	1	33,3	0	0,0	1	33,3	0	0,0
Nadelholz gesamt	16	0,8	13	81,3	3	18,8	1	6,3	2	12,5	1	6,3
Buche	102	5,0	34	33,3	68	66,7	42	41,2	68	66,7	0	0,0
Eiche	169	8,3	52	30,8	117	69,2	48	28,4	117	69,2	0	0,0
Edellaubholz	1620	80,0	737	45,5	883	54,5	395	24,4	882	54,4	4	0,2
Sonst. Laubholz	118	5,8	32	27,1	86	72,9	48	40,7	86	72,9	0	0,0
Laubholz gesamt	2009	99,2	855	42,6	1154	57,4	533	26,5	1153	57,4	4	0,2
Alle Baumarten	2025	100,0	868	42,9	1157	57,1	534	26,4	1155	57,0	5	0,2

Verjüngungspflanzen kleiner 20 Zentimeter Höhe

Baumartengruppe	Aufgenommene Pflanzen insgesamt		Pflanzen ohne Verbiss im oberen Drittel		Pflanzen mit Verbiss im oberen Drittel	
	Anzahl	Anteil (%)	Anzahl	Anteil (%)	Anzahl	Anteil (%)
Fichte	3	0,7	3	100,0	0	0,0
Tanne	0	0,0	0	0,0	0	0,0
Kiefer	0	0,0	0	0,0	0	0,0
Sonst. Nadelholz	0	0,0	0	0,0	0	0,0
Nadelholz gesamt	3	0,7	3	100,0	0	0,0
Buche	10	2,4	7	70,0	3	30,0
Eiche	85	20,4	72	84,7	13	15,3
Edellaubholz	301	72,4	241	80,1	60	19,9
Sonst. Laubholz	17	4,1	15	88,2	2	11,8
Laubholz gesamt	413	99,3	335	81,1	78	18,9
Alle Baumarten	416	100,0	338	81,3	78	18,8

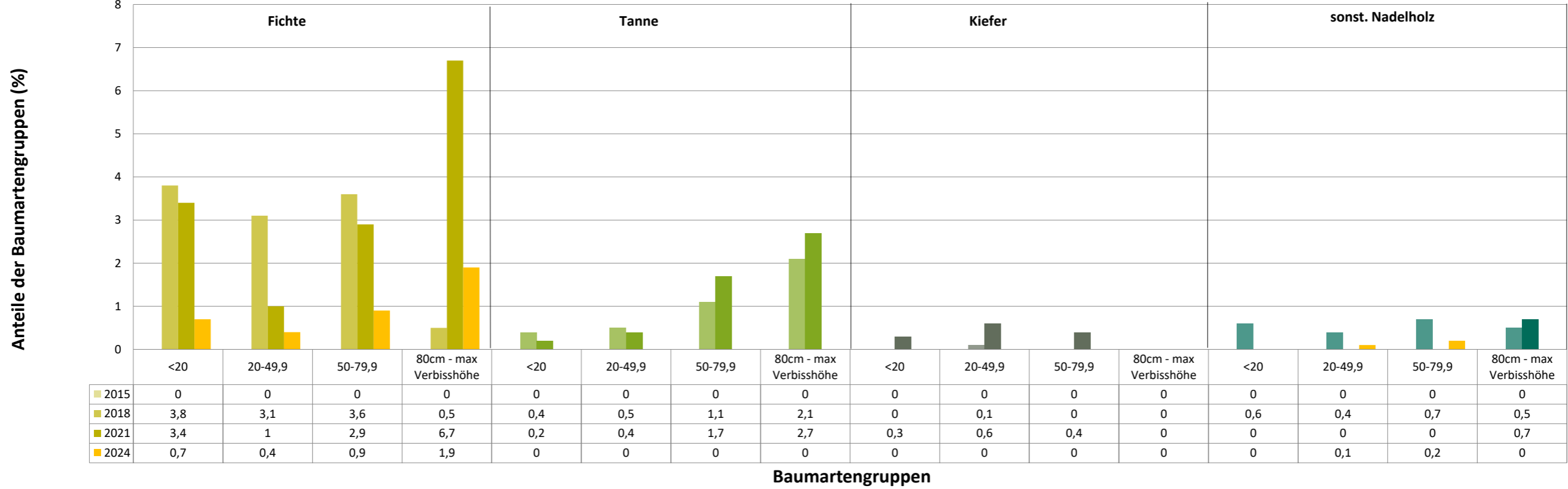
Verjüngungspflanzen über Verbisshöhe (Erhebung von Fegeschäden)

Baumartengruppe	Aufgenommene Pflanzen insgesamt		Pflanzen ohne Fegeschaden		Pflanzen mit Fegeschaden	
	Anzahl	Anteil (%)	Anzahl	Anteil (%)	Anzahl	Anteil (%)
Fichte	0	0,0	0	0,0	0	0,0
Tanne	0	0,0	0	0,0	0	0,0
Kiefer	0	0,0	0	0,0	0	0,0
Sonst. Nadelholz	0	0,0	0	0,0	0	0,0
Nadelholz gesamt	0	0,0	0	0,0	0	0,0
Buche	1	1,9	1	100,0	0	0,0
Eiche	0	0,0	0	0,0	0	0,0
Edellaubholz	48	92,3	40	83,3	8	16,7
Sonst. Laubholz	3	5,8	3	100,0	0	0,0
Laubholz gesamt	52	100,0	44	84,6	8	15,4
Alle Baumarten	52	100,0	44	84,6	8	15,4

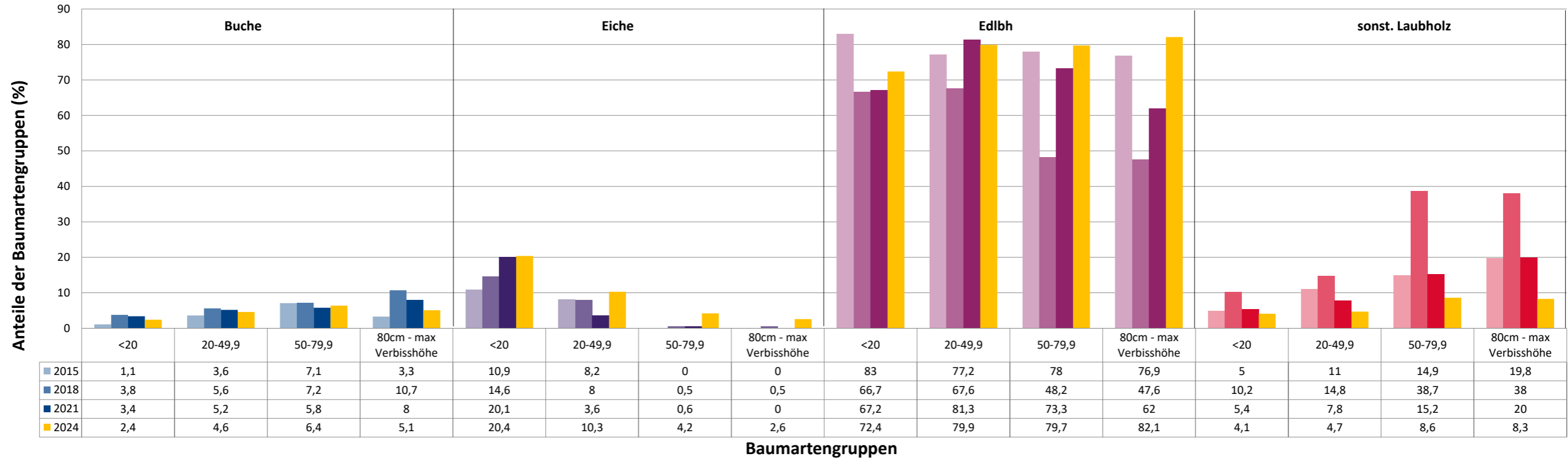
**Anteile der Baumartengruppen in den verschiedenen Höhenstufen
Verteilung der Pflanzen ab 20 Zentimeter bis zur maximalen Verbisshöhe auf drei Höhenstufen
Hegegemeinschaft 539 - Uffenheim I (Landkreis Neustadt a.d.Aisch-Bad Windsheim)**

Baumartengruppe	Aufgenommene Pflanzen insgesamt						Pflanzen ohne Verbiss und ohne Fegeschaden						Pflanzen mit Verbiss und/oder Fegeschaden					
	20 - 49,9 cm		50 - 79,9 cm		80 cm - max. Verbisshöhe		20 - 49,9 cm		50 - 79,9 cm		80 cm - max. Verbisshöhe		20 - 49,9 cm		50 - 79,9 cm		80 cm - max. Verbisshöhe	
	Anzahl	Anteil (%)	Anzahl	Anteil (%)	Anzahl	Anteil (%)	Anzahl	Anteil (%)	Anzahl	Anteil (%)	Anzahl	Anteil (%)	Anzahl	Anteil (%)	Anzahl	Anteil (%)	Anzahl	Anteil (%)
Fichte	6	0,4	4	0,9	3	1,9	5	83,3	4	100,0	2	66,7	1	16,7	0	0,0	1	33,3
Tanne	0	0,0	0	0,0	0	0,0	0	0,0	0	0,0	0	0,0	0	0,0	0	0,0	0	0,0
Kiefer	0	0,0	0	0,0	0	0,0	0	0,0	0	0,0	0	0,0	0	0,0	0	0,0	0	0,0
Sonstiges Nadelholz	2	0,1	1	0,2	0	0,0	1	50,0	1	100,0	0	0,0	1	50,0	0	0,0	0	0,0
Nadelholz gesamt	8	0,6	5	1,1	3	1,9	6	75,0	5	100,0	2	66,7	2	25,0	0	0,0	1	33,3
Buche	65	4,6	29	6,4	8	5,1	19	29,2	11	37,9	4	50,0	46	70,8	18	62,1	4	50,0
Eiche	146	10,3	19	4,2	4	2,6	48	32,9	2	10,5	2	50,0	98	67,1	17	89,5	2	50,0
Edellaubholz	1131	79,9	361	79,7	128	82,1	554	49,0	116	32,1	67	52,3	577	51,0	245	67,9	61	47,7
Sonstiges Laubholz	66	4,7	39	8,6	13	8,3	21	31,8	6	15,4	5	38,5	45	68,2	33	84,6	8	61,5
Laubholz gesamt	1408	99,4	448	98,9	153	98,1	642	45,6	135	30,1	78	51,0	766	54,4	313	69,9	75	49,0
Alle Baumarten	1416	100,0	453	100,0	156	100,0	648	45,8	140	30,9	80	51,3	768	54,2	313	69,1	76	48,7

Anteile der Baumartengruppen in verschiedenen Höhenstufen für die die Hegegemeinschaft 539 - Uffenheim I (Landkreis Neustadt a.d.Aisch-Bad Windsheim)



Anteile der Baumartengruppen in verschiedenen Höhenstufen für die die Hegegemeinschaft 539 - Uffenheim I (Landkreis Neustadt a.d.Aisch-Bad Windsheim)



Anteile der Baumartengruppen in verschiedenen Höhenstufen für die Hegegemeinschaft 539 - Uffenheim I (Landkreis Neustadt a.d.Aisch-Bad Windsheim)

