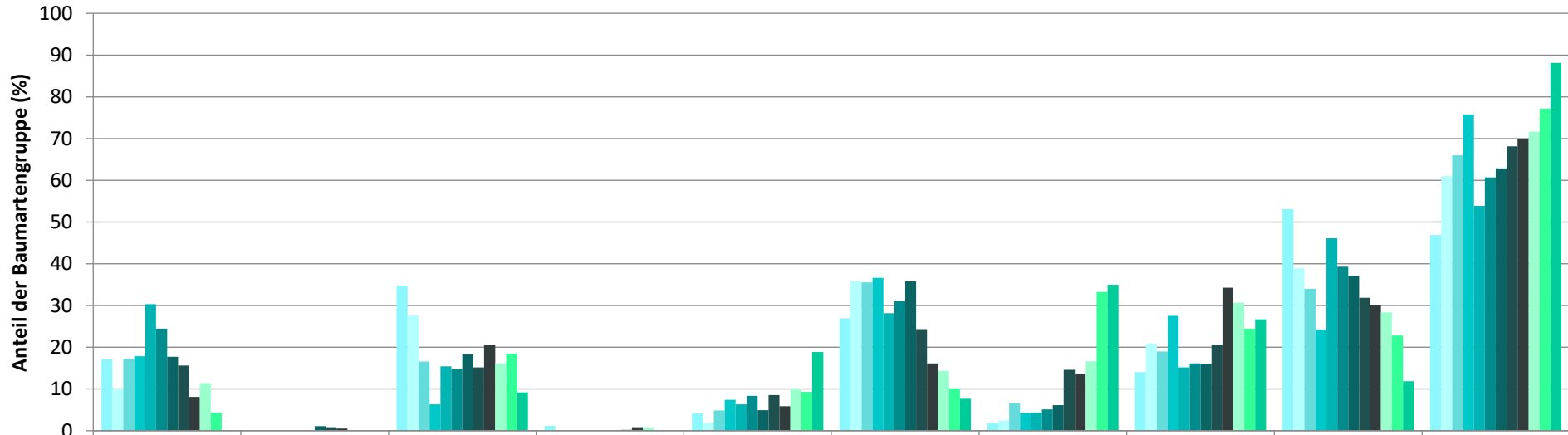


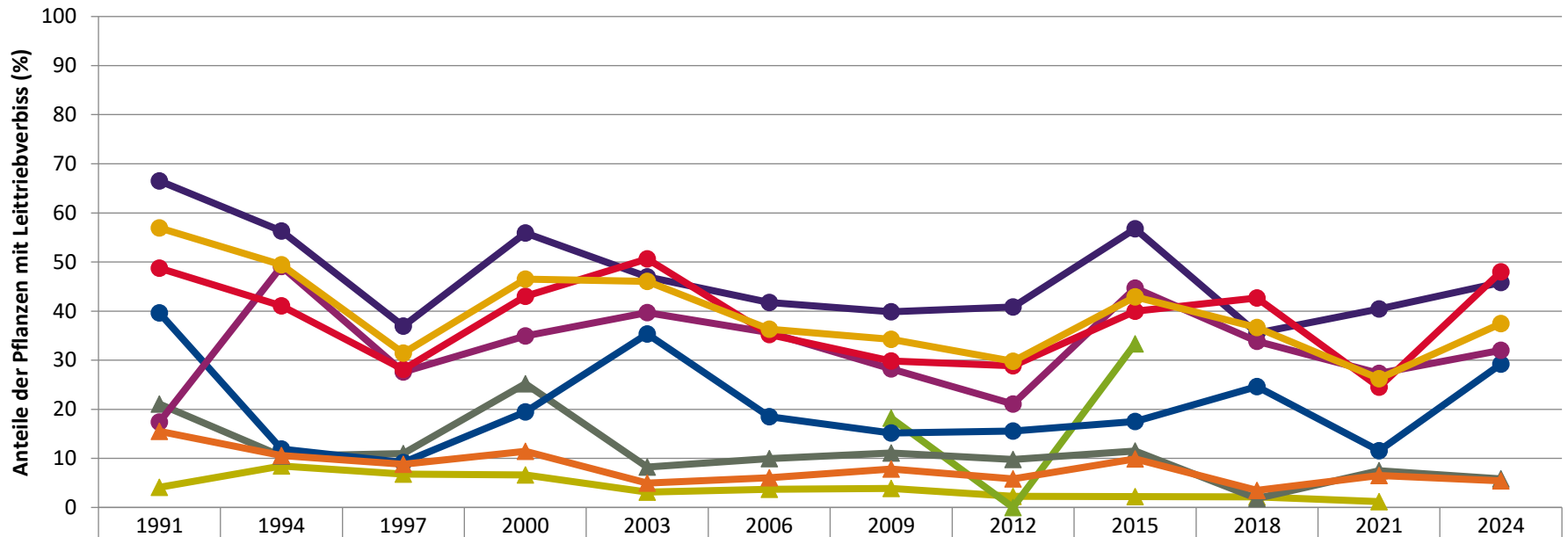
Zeitreihe der Baumartenanteile der aufgenommenen Verjüngungspflanzen
Höhenbereich: ab 20 Zentimeter Höhe bis zur maximalen Verbisshöhe
Hegegemeinschaft 533 - Neustadt/Aisch III (Landkreis Neustadt a.d.Aisch-Bad Windsheim)



	Fichte	Tanne	Kiefer	sonst. Nadelholz	Buche	Eiche	Edellaubholz	sonst. Laubholz	Nadelholz ges.	Laubholz ges.
1991	17,1		34,8	1,2	4,2	26,9	1,8	14,0	53,1	46,9
1994	10,0		27,6		1,9	35,8	2,4	20,9	39,0	61,0
1997	17,2		16,6		4,8	35,6	6,6	19,0	34,0	66,0
2000	17,8		6,3		7,4	36,6	4,3	27,5	24,2	75,8
2003	30,3		15,4		6,3	28,1	4,3	15,2	46,1	53,9
2006	24,5		14,8		8,4	31,1	5,1	16,1	39,3	60,7
2009	17,7	1,1	18,3		4,9	35,8	6,1	16,0	37,1	62,9
2012	15,6	0,8	15,2	0,2	8,6	24,4	14,6	20,6	31,8	68,2
2015	8,1	0,5	20,5	0,8	5,9	16,1	13,7	34,2	30,1	69,9
2018	11,4		16,1	0,7	10,0	14,3	16,6	30,7	28,3	71,7
2021	4,3		18,5	0,1	9,3	10,2	33,2	24,5	22,8	77,2
2024			9,2		18,8	7,7	35,0	26,7	11,8	88,2

Baumartengruppe

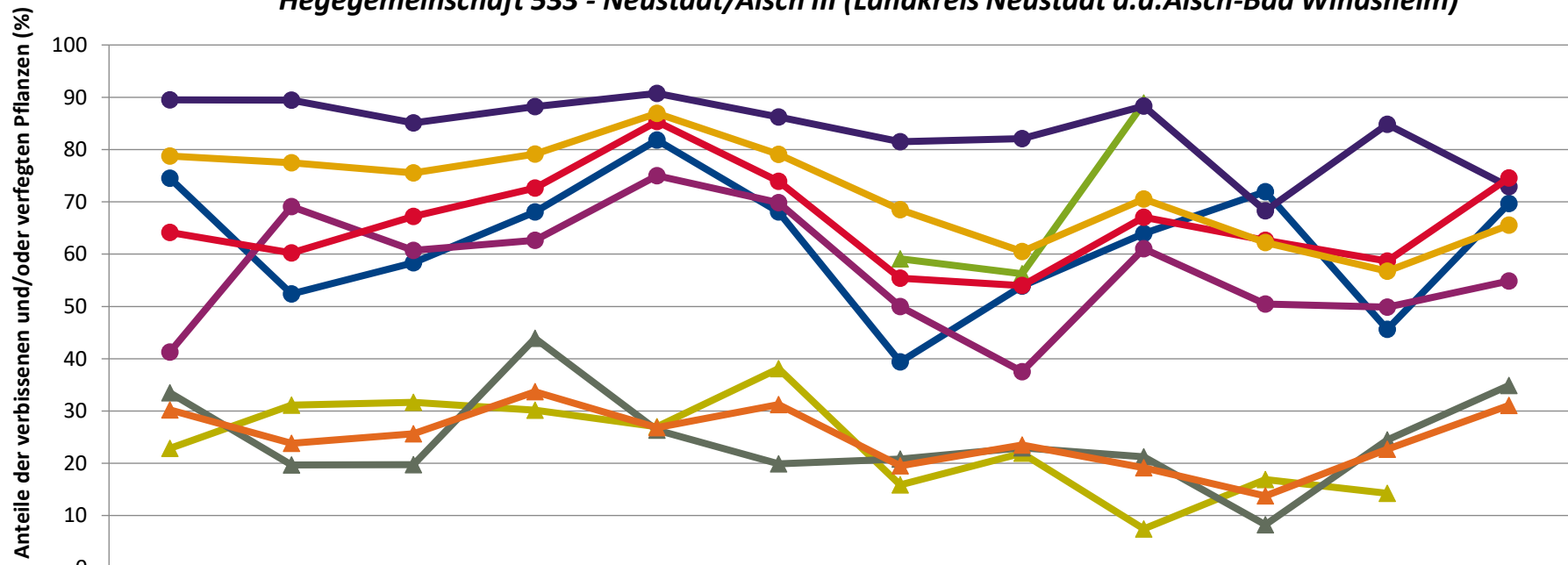
Zeitreihe der Anteile der Pflanzen mit Leittriebverbiss: Höhenbereich ab 20 Zentimeter bis zur maximalen Verbisshöhe
Hegegemeinschaft 533 - Neustadt/Aisch III (Landkreis Neustadt a.d.Aisch-Bad Windsheim)



	1991	1994	1997	2000	2003	2006	2009	2012	2015	2018	2021	2024
Fichte	4,1	8,4	6,8	6,6	3,1	3,7	3,9	2,3	2,2	2,2	1,2	
Tanne							18,2	0,0	33,3			
Kiefer	21,1	10,5	11,0	25,2	8,2	10,0	11,1	9,8	11,5	1,8	7,5	5,8
Buche	39,6	11,9	9,2	19,4	35,4	18,5	15,2	15,6	17,5	24,6	11,5	29,2
Eiche	66,5	56,3	36,9	55,9	47,0	41,8	39,9	40,8	56,8	35,5	40,4	45,8
Edellaub.	17,4	49,1	27,6	34,9	39,7	35,6	28,2	21,1	44,7	33,8	27,3	32,0
sonst. Laub.	48,7	41,1	28,1	43,0	50,6	35,2	29,8	28,9	40,0	42,7	24,5	48,0
Nadelbäume	15,5	10,6	8,8	11,4	5,0	6,1	7,8	5,8	9,9	3,5	6,5	5,4
Laubbäume	56,9	49,5	31,4	46,5	46,1	36,3	34,2	29,8	42,9	36,7	26,2	37,4

Jahr

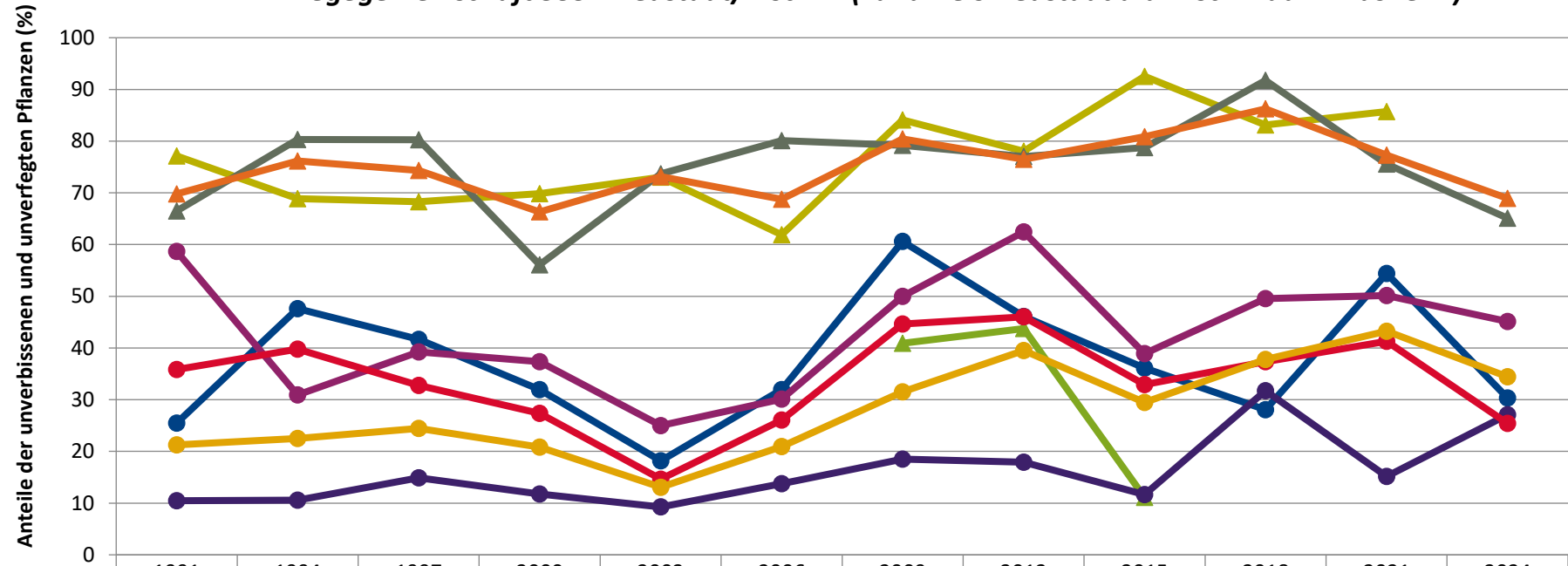
Zeitreihe der Anteile der Pflanzen mit Verbiss und/oder Fegeschäden
Höhenbereich: ab 20 Zentimeter bis zur maximalen Verbisshöhe
Hegegemeinschaft 533 - Neustadt/Aisch III (Landkreis Neustadt a.d.Aisch-Bad Windsheim)



	1991	1994	1997	2000	2003	2006	2009	2012	2015	2018	2021	2024
▲ Fichte	22,9	31,1	31,7	30,2	27,0	38,1	15,9	22,0	7,5	16,9	14,3	
▲ Kiefer	33,5	19,7	19,8	43,9	26,3	19,9	20,8	23,0	21,2	8,3	24,4	34,9
▲ Tanne							59,1	56,3	88,9			
● Buche	74,5	52,4	58,3	68,1	81,8	68,1	39,4	53,9	63,9	71,9	45,6	69,7
● Eiche	89,5	89,5	85,1	88,2	90,7	86,2	81,5	82,1	88,3	68,3	84,8	72,9
● Edellaub.	41,3	69,1	60,7	62,7	75,0	69,9	50,0	37,5	61,1	50,4	49,8	54,9
● sonst. Laub.	64,1	60,2	67,2	72,6	85,4	73,9	55,4	54,0	67,1	62,6	58,7	74,6
▲ Nadelbäume	30,2	23,8	25,7	33,7	26,9	31,3	19,5	23,5	19,2	13,8	22,7	31,1
● Laubbäume	78,8	77,5	75,6	79,2	86,9	79,1	68,5	60,5	70,5	62,2	56,7	65,6

Jahr

Zeitreihe der Anteile der Pflanzen ohne Verbiss und ohne Fegeschäden
Höhenbereich: ab 20 Zentimeter bis zur maximalen Verbisshöhe
Hegegemeinschaft 533 - Neustadt/Aisch III (Landkreis Neustadt a.d.Aisch-Bad Windsheim)



	1991	1994	1997	2000	2003	2006	2009	2012	2015	2018	2021	2024
▲ Fichte	77	69	68	70	73	62	84	78	93	83	86	
▲ Tanne							41	44	11			
▲ Kiefer	67	80	80	56	74	80	79	77	79	92	76	65
● Buche	25	48	42	32	18	32	61	46	36	28	54	30
● Eiche	10	11	15	12	09	14	18	18	12	32	15	27
● Edellaub.	59	31	39	37	25	30	50	62	39	50	50	45
● sonst. Laub.	36	40	33	27	15	26	45	46	33	37	41	25
▲ Nadelbäume	70	76	74	66	73	69	80	76	81	86	77	69
● Laubbäume	21	23	24	21	13	21	32	40	29	38	43	34

Jahr

Auswertung der Verjüngungsinventur 2024 für die Hegegemeinschaft 533 - Neustadt/Aisch III (Landkreis Neustadt a.d.Aisch-Bad Windsheim)

Anzahl der erfassten Verjüngungsflächen: 37, davon ungeschützt: 25, teilweise geschützt: 0, vollständig geschützt: 12

Verjüngungspflanzen ab 20 Zentimeter Höhe bis zur maximalen Verbisshöhe

Baumartengruppe	Aufgenommene Pflanzen insgesamt		Pflanzen ohne Verbiss und ohne Fegeschaden		Pflanzen mit Verbiss und/oder Fegeschaden		Pflanzen mit Leittriebverbiss		Pflanzen mit Verbiss im oberen Drittel		Pflanzen mit Fegeschaden	
	Anzahl	Anteil (%)	Anzahl	Anteil (%)	Anzahl	Anteil (%)	Anzahl	Anteil (%)	Anzahl	Anteil (%)	Anzahl	Anteil (%)
Fichte	43	2,3	36	83,7	7	16,3	1	2,3	5	11,6	2	4,7
Tanne	0	0,0	0	0,0	0	0,0	0	0,0	0	0,0	0	0,0
Kiefer	172	9,2	112	65,1	60	34,9	10	5,8	53	30,8	8	4,7
Sonst. Nadelholz	7	0,4	5	71,4	2	28,6	1	14,3	2	28,6	0	0,0
Nadelholz gesamt	222	11,8	153	68,9	69	31,1	12	5,4	60	27,0	10	4,5
Buche	353	18,8	107	30,3	246	69,7	103	29,2	245	69,4	1	0,3
Eiche	144	7,7	39	27,1	105	72,9	66	45,8	105	72,9	0	0,0
Edellaubholz	656	35,0	296	45,1	360	54,9	210	32,0	358	54,6	2	0,3
Sonst. Laubholz	500	26,7	127	25,4	373	74,6	240	48,0	372	74,4	2	0,4
Laubholz gesamt	1653	88,2	569	34,4	1084	65,6	619	37,4	1080	65,3	5	0,3
Alle Baumarten	1875	100,0	722	38,5	1153	61,5	631	33,7	1140	60,8	15	0,8

Verjüngungspflanzen kleiner 20 Zentimeter Höhe

Baumartengruppe	Aufgenommene Pflanzen insgesamt		Pflanzen ohne Verbiss im oberen Drittel		Pflanzen mit Verbiss im oberen Drittel	
	Anzahl	Anteil (%)	Anzahl	Anteil (%)	Anzahl	Anteil (%)
Fichte	7	1,9	7	100,0	0	0,0
Tanne	1	0,3	1	100,0	0	0,0
Kiefer	19	5,1	18	94,7	1	5,3
Sonst. Nadelholz	6	1,6	2	33,3	4	66,7
Nadelholz gesamt	33	8,8	28	84,8	5	15,2
Buche	46	12,3	24	52,2	22	47,8
Eiche	65	17,3	40	61,5	25	38,5
Edellaubholz	185	49,3	148	80,0	37	20,0
Sonst. Laubholz	46	12,3	23	50,0	23	50,0
Laubholz gesamt	342	91,2	235	68,7	107	31,3
Alle Baumarten	375	100,0	263	70,1	112	29,9

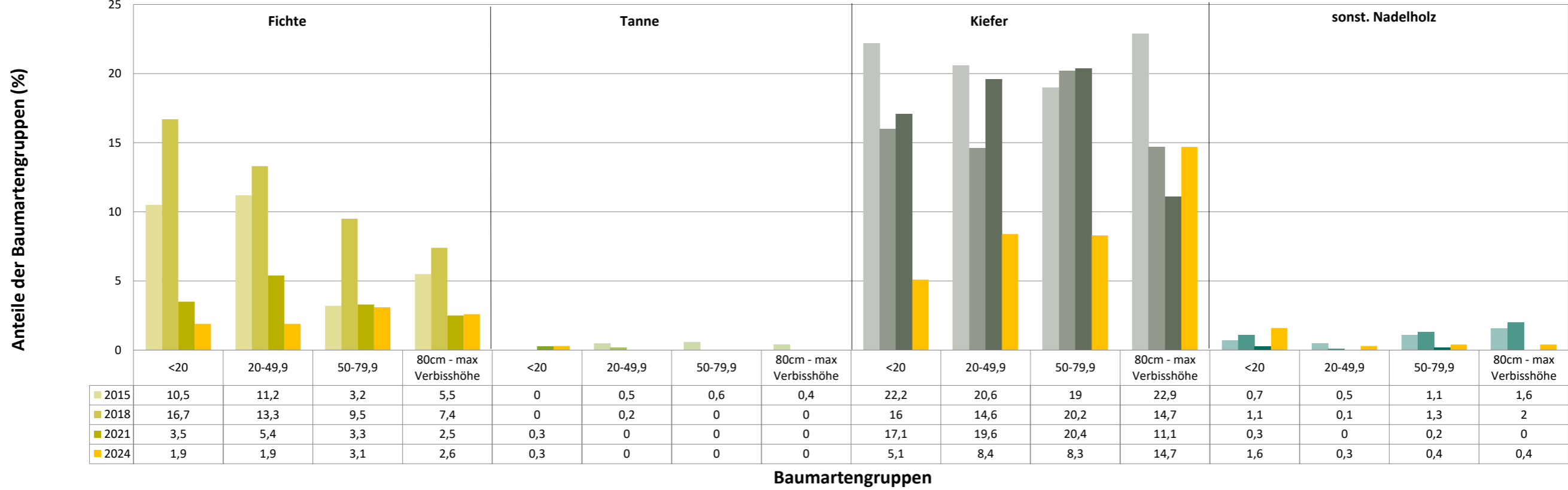
Verjüngungspflanzen über Verbisshöhe (Erhebung von Fegeschäden)

Baumartengruppe	Aufgenommene Pflanzen insgesamt		Pflanzen ohne Fegeschaden		Pflanzen mit Fegeschaden	
	Anzahl	Anteil (%)	Anzahl	Anteil (%)	Anzahl	Anteil (%)
Fichte	5	1,8	5	100,0	0	0,0
Tanne	0	0,0	0	0,0	0	0,0
Kiefer	24	8,4	18	75,0	6	25,0
Sonst. Nadelholz	7	2,5	4	57,1	3	42,9
Nadelholz gesamt	36	12,6	27	75,0	9	25,0
Buche	65	22,8	63	96,9	2	3,1
Eiche	0	0,0	0	0,0	0	0,0
Edellaubholz	106	37,2	103	97,2	3	2,8
Sonst. Laubholz	78	27,4	63	80,8	15	19,2
Laubholz gesamt	249	87,4	229	92,0	20	8,0
Alle Baumarten	285	100,0	256	89,8	29	10,2

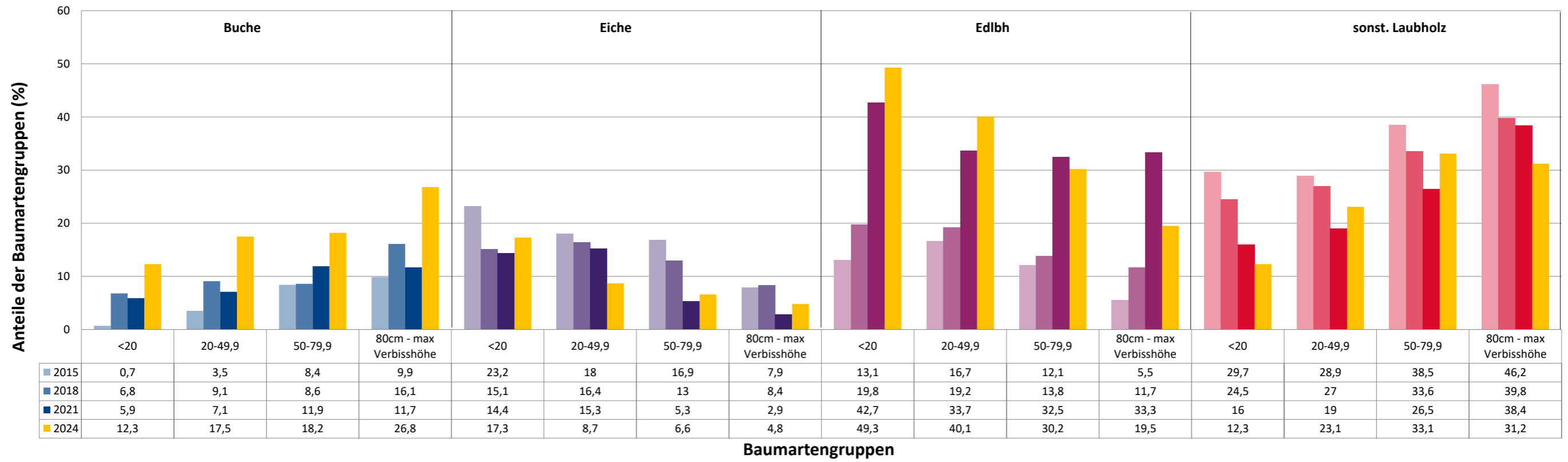
**Anteile der Baumartengruppen in den verschiedenen Höhenstufen
Verteilung der Pflanzen ab 20 Zentimeter bis zur maximalen Verbisshöhe auf drei Höhenstufen
Hegegemeinschaft 533 - Neustadt/Aisch III (Landkreis Neustadt a.d.Aisch-Bad Windsheim)**

Baumartengruppe	Aufgenommene Pflanzen insgesamt						Pflanzen ohne Verbiss und ohne Fegeschaden						Pflanzen mit Verbiss und/oder Fegeschaden					
	20 - 49,9 cm		50 - 79,9 cm		80 cm - max. Verbisshöhe		20 - 49,9 cm		50 - 79,9 cm		80 cm - max. Verbisshöhe		20 - 49,9 cm		50 - 79,9 cm		80 cm - max. Verbisshöhe	
	Anzahl	Anteil (%)	Anzahl	Anteil (%)	Anzahl	Anteil (%)	Anzahl	Anteil (%)	Anzahl	Anteil (%)	Anzahl	Anteil (%)	Anzahl	Anteil (%)	Anzahl	Anteil (%)	Anzahl	Anteil (%)
Fichte	22	1,9	15	3,1	6	2,6	18	81,8	14	93,3	4	66,7	4	18,2	1	6,7	2	33,3
Tanne	0	0,0	0	0,0	0	0,0	0	0,0	0	0,0	0	0,0	0	0,0	0	0,0	0	0,0
Kiefer	98	8,4	40	8,3	34	14,7	67	68,4	22	55,0	23	67,6	31	31,6	18	45,0	11	32,4
Sonstiges Nadelholz	4	0,3	2	0,4	1	0,4	3	75,0	1	50,0	1	100,0	1	25,0	1	50,0	0	0,0
Nadelholz gesamt	124	10,7	57	11,8	41	17,7	88	71,0	37	64,9	28	68,3	36	29,0	20	35,1	13	31,7
Buche	203	17,5	88	18,2	62	26,8	59	29,1	27	30,7	21	33,9	144	70,9	61	69,3	41	66,1
Eiche	101	8,7	32	6,6	11	4,8	33	32,7	2	6,3	4	36,4	68	67,3	30	93,8	7	63,6
Edellaubholz	465	40,1	146	30,2	45	19,5	235	50,5	45	30,8	16	35,6	230	49,5	101	69,2	29	64,4
Sonstiges Laubholz	268	23,1	160	33,1	72	31,2	84	31,3	27	16,9	16	22,2	184	68,7	133	83,1	56	77,8
Laubholz gesamt	1037	89,3	426	88,2	190	82,3	411	39,6	101	23,7	57	30,0	626	60,4	325	76,3	133	70,0
Alle Baumarten	1161	100,0	483	100,0	231	100,0	499	43,0	138	28,6	85	36,8	662	57,0	345	71,4	146	63,2

Anteile der Baumartengruppen in verschiedenen Höhenstufen für die die Hegegemeinschaft 533 - Neustadt/Aisch III (Landkreis Neustadt a.d.Aisch-Bad Windsheim)



Anteile der Baumartengruppen in verschiedenen Höhenstufen für die die Hegegemeinschaft 533 - Neustadt/Aisch III (Landkreis Neustadt a.d.Aisch-Bad Windsheim)



Anteile der Baumartengruppen in verschiedenen Höhenstufen für die die Hegegemeinschaft 533 - Neustadt/Aisch III (Landkreis Neustadt a.d.Aisch-Bad Windsheim)

