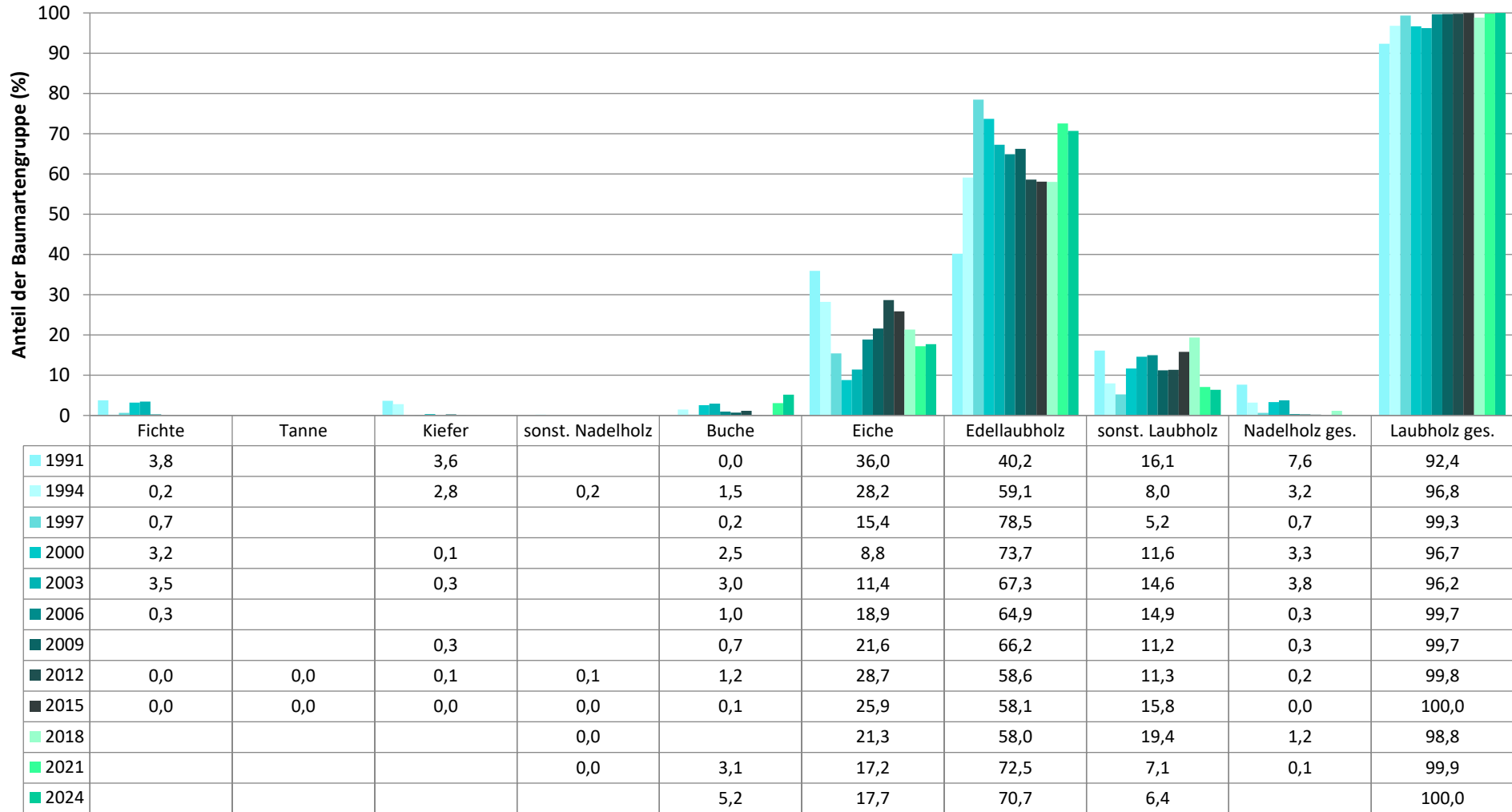
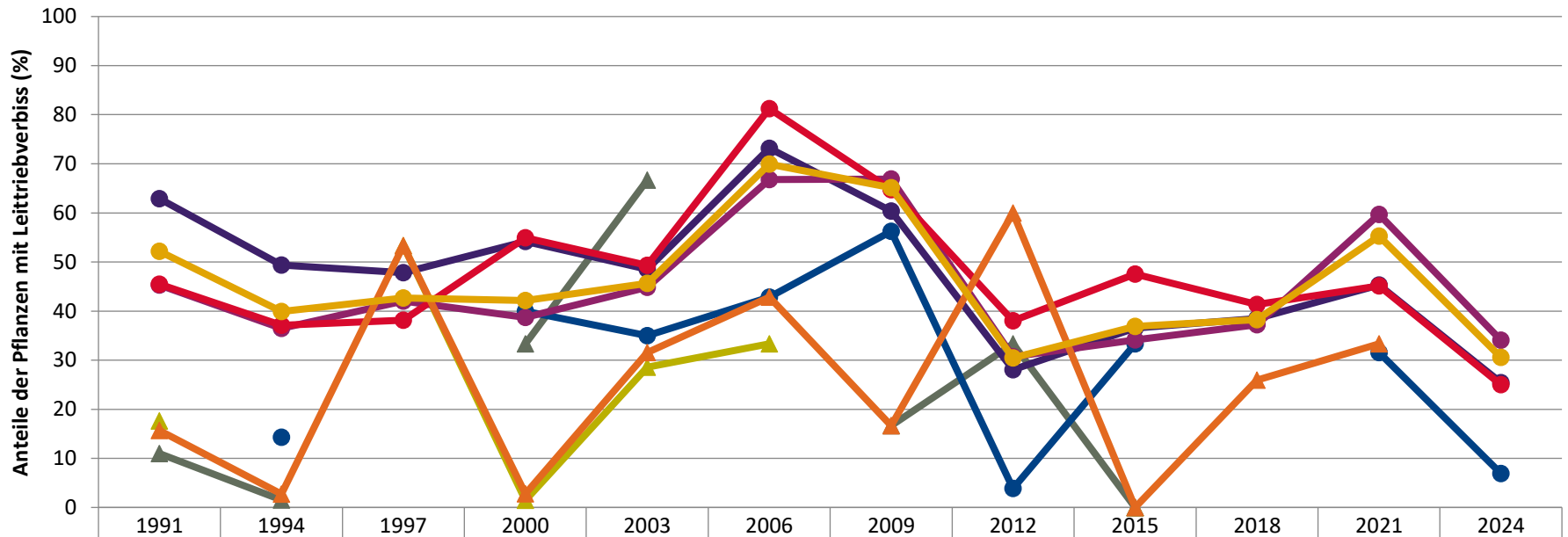


Zeitreihe der Baumartenanteile der aufgenommenen Verjüngungspflanzen
Höhenbereich: ab 20 Zentimeter Höhe bis zur maximalen Verbisshöhe
Hegegemeinschaft 529 - Aischgrund (Landkreis Neustadt a.d.Aisch-Bad Windsheim)



Baumartengruppe

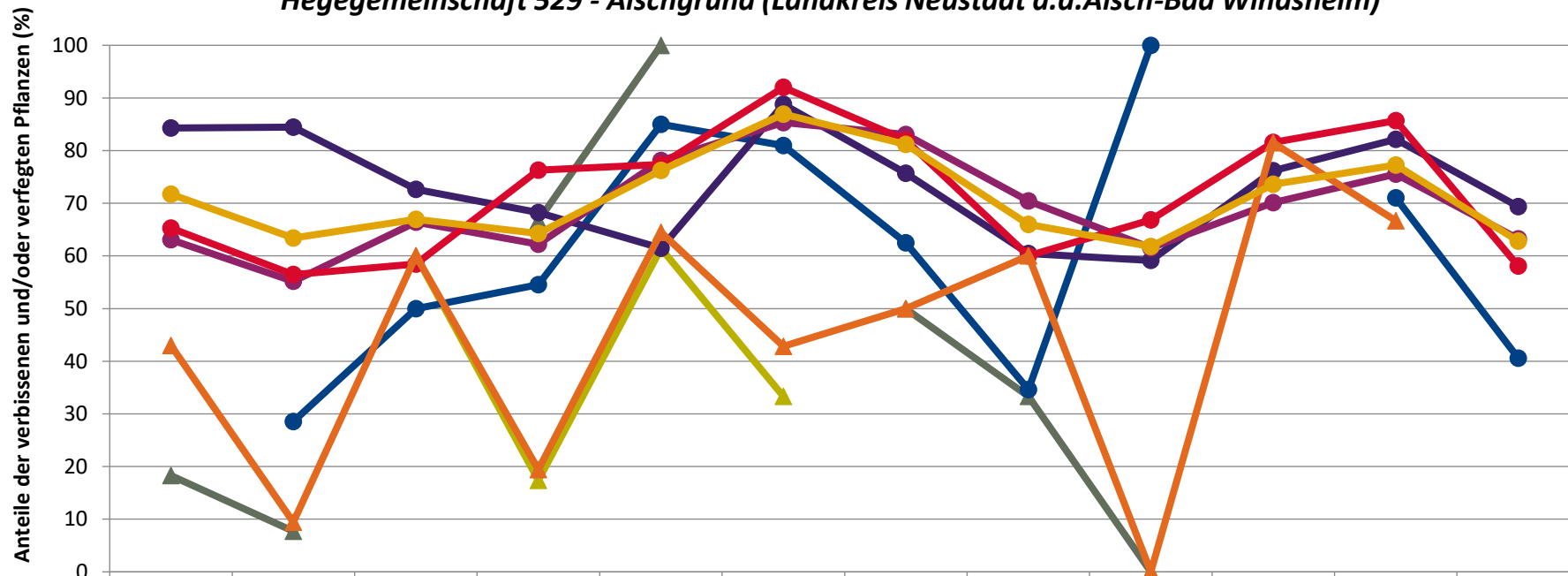
Zeitreihe der Anteile der Pflanzen mit Leittriebverbiss: Höhenbereich ab 20 Zentimeter bis zur maximalen Verbisshöhe
Hegegemeinschaft 529 - Aischgrund (Landkreis Neustadt a.d.Aisch-Bad Windsheim)



	1991	1994	1997	2000	2003	2006	2009	2012	2015	2018	2021	2024
▲ Fichte	17,6		53,3	1,4	28,6	33,3			0,0			
▲ Tanne									0,0			
▲ Kiefer	11,0	1,5		33,3	66,7		16,7	33,3	0,0			
● Buche		14,3		40,0	35,0	42,9	56,3	3,8	33,3		31,6	6,9
● Eiche	62,9	49,4	47,8	54,2	48,5	73,2	60,4	28,1	36,5	38,5	45,3	25,4
● Edellaub.	45,3	36,5	42,0	38,7	44,9	66,8	66,9	30,7	34,1	37,2	59,7	34,1
● sonst. Laub.	45,5	37,1	38,1	54,9	49,3	81,2	64,8	38,0	47,6	41,3	45,1	25,0
▲ Nadelbäume	15,7	2,7	53,3	2,8	31,6	42,9	16,7	60,0	0,0	25,9	33,3	
● Laubbäume	52,2	39,9	42,6	42,1	45,7	69,9	65,2	30,5	36,9	38,3	55,3	30,6

Jahr

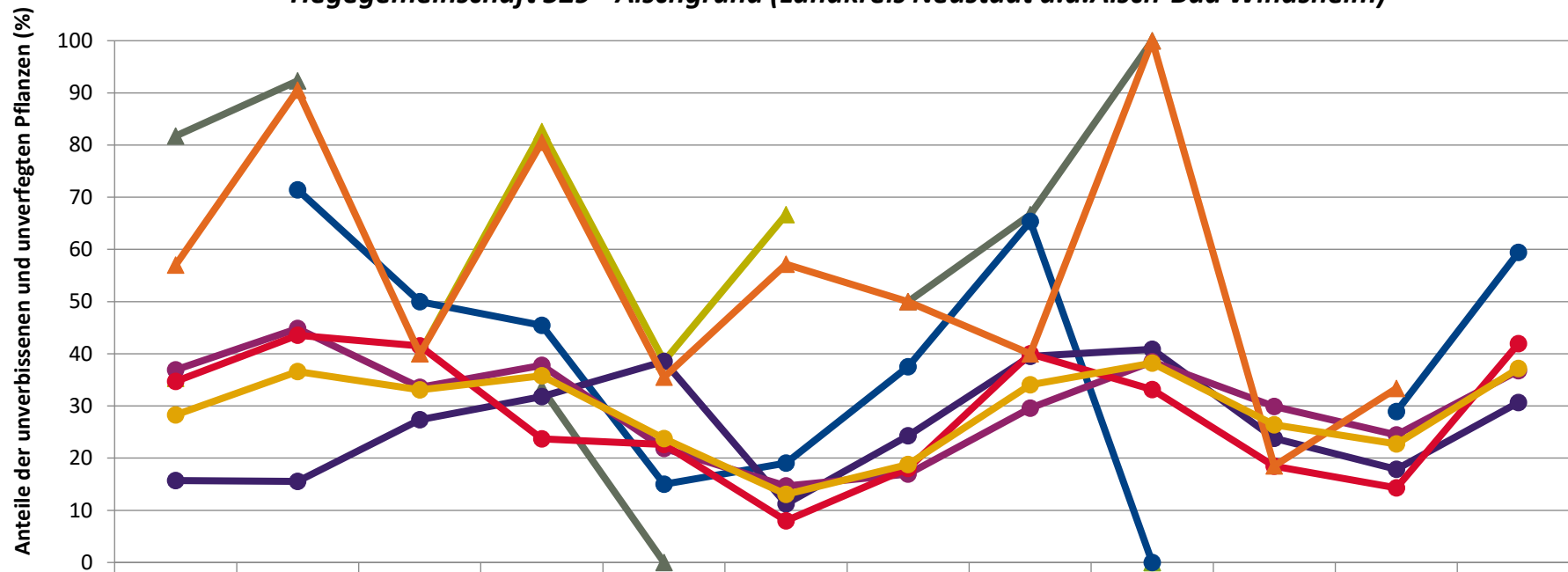
**Zeitreihe der Anteile der Pflanzen mit Verbiss und/oder Fegeschäden
Höhenbereich: ab 20 Zentimeter bis zur maximalen Verbisshöhe
Hegegemeinschaft 529 - Aischgrund (Landkreis Neustadt a.d.Aisch-Bad Windsheim)**



	1991	1994	1997	2000	2003	2006	2009	2012	2015	2018	2021	2024
▲ Fichte	64,7		60,0	17,4	61,4	33,3			0,0			
▲ Kiefer	18,3	7,7		66,7	100,0		50,0	33,3	0,0			
▲ Tanne									0,0			
● Buche		28,6	50,0	54,5	85,0	81,0	62,5	34,6	100,0		71,1	40,6
● Eiche	84,3	84,5	72,6	68,2	61,5	88,8	75,7	60,5	59,1	76,2	82,2	69,4
● Edellaub.	63,1	55,2	66,4	62,2	78,1	85,3	83,1	70,4	61,5	70,1	75,5	63,2
● sonst. Laub.	65,3	56,5	58,5	76,3	77,4	92,0	82,0	60,0	66,8	81,6	85,7	58,1
▲ Nadelbäume	43,0	9,5	60,0	19,4	64,5	42,9	50,0	60,0	0,0	81,5	66,7	
● Laubbäume	71,7	63,4	66,9	64,2	76,2	86,9	81,2	66,0	61,8	73,6	77,3	62,8

Jahr

**Zeitreihe der Anteile der Pflanzen ohne Verbiss und ohne Fegeschäden
Höhenbereich: ab 20 Zentimeter bis zur maximalen Verbisshöhe
Hegegemeinschaft 529 - Aischgrund (Landkreis Neustadt a.d.Aisch-Bad Windsheim)**



	1991	1994	1997	2000	2003	2006	2009	2012	2015	2018	2021	2024
◆ Fichte	35	37	33	36	24	13	19	34	38	26	23	37
◆ Tanne									00			
◆ Kiefer	82	92		33	00		50	67	100			
◆ Buche		71	50	45	15	19	38	65	00		29	59
◆ Eiche	16	16	27	32	39	11	24	40	41	24	18	31
◆ Edellaub.	37	45	34	38	22	15	17	30	38	30	24	37
◆ sonst. Laub.	35	44	42	24	23	08	18	40	33	18	14	42
◆ Nadelbäume	57	91	40	81	36	57	50	40	100	19	33	
◆ Laubbäume	28	37	33	36	24	13	19	34	38	26	23	37

Jahr

Auswertung der Verjüngungsinventur 2024 für die Hegegemeinschaft 529 - Aischgrund (Landkreis Neustadt a.d.Aisch-Bad Windsheim)

Anzahl der erfassten Verjüngungsflächen: 32, davon ungeschützt: 25, teilweise geschützt: 1, vollständig geschützt: 6

Verjüngungspflanzen ab 20 Zentimeter Höhe bis zur maximalen Verbisshöhe

Baumartengruppe	Aufgenommene Pflanzen insgesamt		Pflanzen ohne Verbiss und ohne Fegeschaden		Pflanzen mit Verbiss und/oder Fegeschaden		Pflanzen mit Leittriebverbiss		Pflanzen mit Verbiss im oberen Drittel		Pflanzen mit Fegeschaden	
	Anzahl	Anteil (%)	Anzahl	Anteil (%)	Anzahl	Anteil (%)	Anzahl	Anteil (%)	Anzahl	Anteil (%)	Anzahl	Anteil (%)
Fichte	0	0,0	0	0,0	0	0,0	0	0,0	0	0,0	0	0,0
Tanne	0	0,0	0	0,0	0	0,0	0	0,0	0	0,0	0	0,0
Kiefer	0	0,0	0	0,0	0	0,0	0	0,0	0	0,0	0	0,0
Sonst. Nadelholz	0	0,0	0	0,0	0	0,0	0	0,0	0	0,0	0	0,0
Nadelholz gesamt	0	0,0	0	0,0	0	0,0	0	0,0	0	0,0	0	0,0
Buche	101	5,2	60	59,4	41	40,6	7	6,9	41	40,6	0	0,0
Eiche	346	17,7	106	30,6	240	69,4	88	25,4	240	69,4	0	0,0
Edellaubholz	1379	70,7	507	36,8	872	63,2	470	34,1	872	63,2	0	0,0
Sonst. Laubholz	124	6,4	52	41,9	72	58,1	31	25,0	72	58,1	0	0,0
Laubholz gesamt	1950	100,0	725	37,2	1225	62,8	596	30,6	1225	62,8	0	0,0
Alle Baumarten	1950	100,0	725	37,2	1225	62,8	596	30,6	1225	62,8	0	0,0

Verjüngungspflanzen kleiner 20 Zentimeter Höhe

Baumartengruppe	Aufgenommene Pflanzen insgesamt		Pflanzen ohne Verbiss im oberen Drittel		Pflanzen mit Verbiss im oberen Drittel	
	Anzahl	Anteil (%)	Anzahl	Anteil (%)	Anzahl	Anteil (%)
Fichte	0	0,0	0	0,0	0	0,0
Tanne	0	0,0	0	0,0	0	0,0
Kiefer	0	0,0	0	0,0	0	0,0
Sonst. Nadelholz	0	0,0	0	0,0	0	0,0
Nadelholz gesamt	0	0,0	0	0,0	0	0,0
Buche	8	2,5	7	87,5	1	12,5
Eiche	109	34,4	65	59,6	44	40,4
Edellaubholz	188	59,3	122	64,9	66	35,1
Sonst. Laubholz	12	3,8	2	16,7	10	83,3
Laubholz gesamt	317	100,0	196	61,8	121	38,2
Alle Baumarten	317	100,0	196	61,8	121	38,2

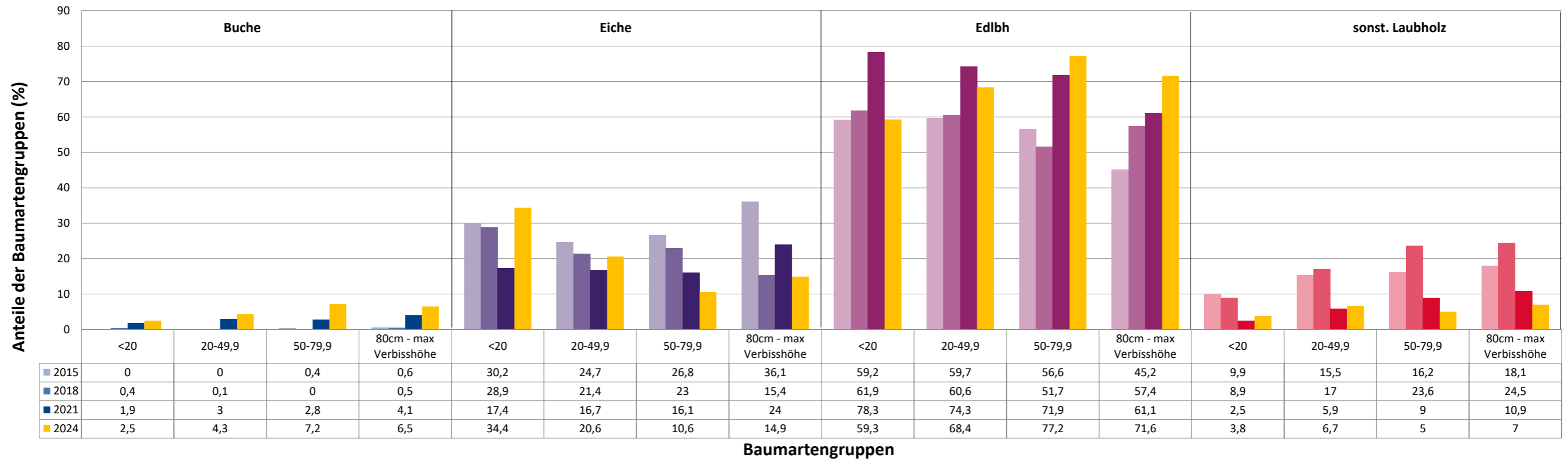
Verjüngungspflanzen über Verbisshöhe (Erhebung von Fegeschäden)

Baumartengruppe	Aufgenommene Pflanzen insgesamt		Pflanzen ohne Fegeschaden		Pflanzen mit Fegeschaden	
	Anzahl	Anteil (%)	Anzahl	Anteil (%)	Anzahl	Anteil (%)
Fichte	0	0,0	0	0,0	0	0,0
Tanne	0	0,0	0	0,0	0	0,0
Kiefer	0	0,0	0	0,0	0	0,0
Sonst. Nadelholz	0	0,0	0	0,0	0	0,0
Nadelholz gesamt	0	0,0	0	0,0	0	0,0
Buche	3	3,3	3	100,0	0	0,0
Eiche	22	24,2	22	100,0	0	0,0
Edellaubholz	66	72,5	63	95,5	3	4,5
Sonst. Laubholz	0	0,0	0	0,0	0	0,0
Laubholz gesamt	91	100,0	88	96,7	3	3,3
Alle Baumarten	91	100,0	88	96,7	3	3,3

**Anteile der Baumartengruppen in den verschiedenen Höhenstufen
Verteilung der Pflanzen ab 20 Zentimeter bis zur maximalen Verbisshöhe auf drei Höhenstufen
Hegegemeinschaft 529 - Aischgrund (Landkreis Neustadt a.d.Aisch-Bad Windsheim)**

Baumartengruppe	Aufgenommene Pflanzen insgesamt						Pflanzen ohne Verbiss und ohne Fegescha-den						Pflanzen mit Verbiss und/oder Fegescha-den					
	20 - 49,9 cm		50 - 79,9 cm		80 cm - max. Verbisshöhe		20 - 49,9 cm		50 - 79,9 cm		80 cm - max. Verbisshöhe		20 - 49,9 cm		50 - 79,9 cm		80 cm - max. Verbisshöhe	
	Anzahl	Anteil (%)	Anzahl	Anteil (%)	Anzahl	Anteil (%)	Anzahl	Anteil (%)	Anzahl	Anteil (%)	Anzahl	Anteil (%)	Anzahl	Anteil (%)	Anzahl	Anteil (%)	Anzahl	Anteil (%)
Fichte	0	0,0	0	0,0	0	0,0	0	0,0	0	0,0	0	0,0	0	0,0	0	0,0	0	0,0
Tanne	0	0,0	0	0,0	0	0,0	0	0,0	0	0,0	0	0,0	0	0,0	0	0,0	0	0,0
Kiefer	0	0,0	0	0,0	0	0,0	0	0,0	0	0,0	0	0,0	0	0,0	0	0,0	0	0,0
Sonstiges Nadelholz	0	0,0	0	0,0	0	0,0	0	0,0	0	0,0	0	0,0	0	0,0	0	0,0	0	0,0
Nadelholz gesamt	0	0,0	0	0,0	0	0,0	0	0,0	0	0,0	0	0,0	0	0,0	0	0,0	0	0,0
Buche	56	4,3	32	7,2	13	6,5	32	57,1	17	53,1	11	84,6	24	42,9	15	46,9	2	15,4
Eiche	269	20,6	47	10,6	30	14,9	96	35,7	5	10,6	5	16,7	173	64,3	42	89,4	25	83,3
Edellaubholz	893	68,4	342	77,2	144	71,6	353	39,5	88	25,7	66	45,8	540	60,5	254	74,3	78	54,2
Sonstiges Laubholz	88	6,7	22	5,0	14	7,0	38	43,2	9	40,9	5	35,7	50	56,8	13	59,1	9	64,3
Laubholz gesamt	1306	100,0	443	100,0	201	100,0	519	39,7	119	26,9	87	43,3	787	60,3	324	73,1	114	56,7
Alle Baumarten	1306	100,0	443	100,0	201	100,0	519	39,7	119	26,9	87	43,3	787	60,3	324	73,1	114	56,7

Anteile der Baumartengruppen in verschiedenen Höhenstufen für die die Hegegemeinschaft 529 - Aischgrund (Landkreis Neustadt a.d.Aisch-Bad Windsheim)



Anteile der Baumartengruppen in verschiedenen Höhenstufen für die die Hegegemeinschaft 529 - Aischgrund (Landkreis Neustadt a.d.Aisch-Bad Windsheim)

