

Auswertung der Verjüngungsinventur 2024 für die Hegegemeinschaft 542 - Uffenheim IV (Landkreis Neustadt a.d.Aisch-Bad Windsheim)

Anzahl der erfassten Verjüngungsflächen: 30, davon ungeschützt: 23, teilweise geschützt: 0, vollständig geschützt: 7

Verjüngungspflanzen ab 20 Zentimeter Höhe bis zur maximalen Verbisshöhe

Baumartengruppe	Aufgenommene Pflanzen insgesamt		Pflanzen ohne Verbiss und ohne Fegeschaden		Pflanzen mit Verbiss und/oder Fegeschaden		Pflanzen mit Leittriebverbiss		Pflanzen mit Verbiss im oberen Drittel		Pflanzen mit Fegeschaden	
	Anzahl	Anteil (%)	Anzahl	Anteil (%)	Anzahl	Anteil (%)	Anzahl	Anteil (%)	Anzahl	Anteil (%)	Anzahl	Anteil (%)
Fichte	0	0,0	0	0,0	0	0,0	0	0,0	0	0,0	0	0,0
Tanne	0	0,0	0	0,0	0	0,0	0	0,0	0	0,0	0	0,0
Kiefer	0	0,0	0	0,0	0	0,0	0	0,0	0	0,0	0	0,0
Sonst. Nadelholz	0	0,0	0	0,0	0	0,0	0	0,0	0	0,0	0	0,0
Nadelholz gesamt	0	0,0	0	0,0	0	0,0	0	0,0	0	0,0	0	0,0
Buche	451	26,1	174	38,6	277	61,4	148	32,8	277	61,4	0	0,0
Eiche	192	11,1	44	22,9	148	77,1	70	36,5	148	77,1	0	0,0
Edellaubholz	706	40,9	328	46,5	378	53,5	220	31,2	378	53,5	0	0,0
Sonst. Laubholz	376	21,8	33	8,8	343	91,2	245	65,2	343	91,2	0	0,0
Laubholz gesamt	1725	100,0	579	33,6	1146	66,4	683	39,6	1146	66,4	0	0,0
Alle Baumarten	1725	100,0	579	33,6	1146	66,4	683	39,6	1146	66,4	0	0,0

Verjüngungspflanzen kleiner 20 Zentimeter Höhe

Baumartengruppe	Aufgenommene Pflanzen insgesamt		Pflanzen ohne Verbiss im oberen Drittel		Pflanzen mit Verbiss im oberen Drittel	
	Anzahl	Anteil (%)	Anzahl	Anteil (%)	Anzahl	Anteil (%)
Fichte	1	0,2	1	100,0	0	0,0
Tanne	0	0,0	0	0,0	0	0,0
Kiefer	0	0,0	0	0,0	0	0,0
Sonst. Nadelholz	0	0,0	0	0,0	0	0,0
Nadelholz gesamt	1	0,2	1	100,0	0	0,0
Buche	57	13,8	49	86,0	8	14,0
Eiche	153	37,1	97	63,4	56	36,6
Edellaubholz	140	34,0	104	74,3	36	25,7
Sonst. Laubholz	61	14,8	33	54,1	28	45,9
Laubholz gesamt	411	99,8	283	68,9	128	31,1
Alle Baumarten	412	100,0	284	68,9	128	31,1

Verjüngungspflanzen über Verbisshöhe (Erhebung von Fegeschäden)

Baumartengruppe	Aufgenommene Pflanzen insgesamt		Pflanzen ohne Fegeschaden		Pflanzen mit Fegeschaden	
	Anzahl	Anteil (%)	Anzahl	Anteil (%)	Anzahl	Anteil (%)
Fichte	0	0,0	0	0,0	0	0,0
Tanne	0	0,0	0	0,0	0	0,0
Kiefer	0	0,0	0	0,0	0	0,0
Sonst. Nadelholz	0	0,0	0	0,0	0	0,0
Nadelholz gesamt	0	0,0	0	0,0	0	0,0
Buche	40	58,0	39	97,5	1	2,5
Eiche	0	0,0	0	0,0	0	0,0
Edellaubholz	15	21,7	15	100,0	0	0,0
Sonst. Laubholz	14	20,3	13	92,9	1	7,1
Laubholz gesamt	69	100,0	67	97,1	2	2,9
Alle Baumarten	69	100,0	67	97,1	2	2,9

**Anteile der Baumartengruppen in den verschiedenen Höhenstufen
Verteilung der Pflanzen ab 20 Zentimeter bis zur maximalen Verbisshöhe auf drei Höhenstufen
Hegegemeinschaft 542 - Uffenheim IV (Landkreis Neustadt a.d.Aisch-Bad Windsheim)**

Baumartengruppe	Aufgenommene Pflanzen insgesamt						Pflanzen ohne Verbiss und ohne Fegeschaden						Pflanzen mit Verbiss und/oder Fegeschaden					
	20 - 49,9 cm		50 - 79,9 cm		80 cm - max. Verbisshöhe		20 - 49,9 cm		50 - 79,9 cm		80 cm - max. Verbisshöhe		20 - 49,9 cm		50 - 79,9 cm		80 cm - max. Verbisshöhe	
	Anzahl	Anteil (%)	Anzahl	Anteil (%)	Anzahl	Anteil (%)	Anzahl	Anteil (%)	Anzahl	Anteil (%)	Anzahl	Anteil (%)	Anzahl	Anteil (%)	Anzahl	Anteil (%)	Anzahl	Anteil (%)
Fichte	0	0,0	0	0,0	0	0,0	0	0,0	0	0,0	0	0,0	0	0,0	0	0,0	0	0,0
Tanne	0	0,0	0	0,0	0	0,0	0	0,0	0	0,0	0	0,0	0	0,0	0	0,0	0	0,0
Kiefer	0	0,0	0	0,0	0	0,0	0	0,0	0	0,0	0	0,0	0	0,0	0	0,0	0	0,0
Sonstiges Nadelholz	0	0,0	0	0,0	0	0,0	0	0,0	0	0,0	0	0,0	0	0,0	0	0,0	0	0,0
Nadelholz gesamt	0	0,0	0	0,0	0	0,0	0	0,0	0	0,0	0	0,0	0	0,0	0	0,0	0	0,0
Buche	250	19,1	150	45,9	51	58,6	89	35,6	55	36,7	30	58,8	161	64,4	95	63,3	21	41,2
Eiche	186	14,2	6	1,8	0	0,0	44	23,7	0	0,0	0	0,0	142	76,3	6	100,0	0	0,0
Edellaubholz	589	44,9	90	27,5	27	31,0	297	50,4	24	26,7	7	25,9	292	49,6	66	73,3	20	74,1
Sonstiges Laubholz	286	21,8	81	24,8	9	10,3	30	10,5	3	3,7	0	0,0	256	89,5	78	96,3	9	100,0
Laubholz gesamt	1311	100,0	327	100,0	87	100,0	460	35,1	82	25,1	37	42,5	851	64,9	245	74,9	50	57,5
Alle Baumarten	1311	100,0	327	100,0	87	100,0	460	35,1	82	25,1	37	42,5	851	64,9	245	74,9	50	57,5

**Hochgerechnete Pflanzendichten (Individuen je Hektar) der Baumartengruppen
Verjüngungspflanzen ab 20 Zentimeter Höhe bis zur maximalen Verbisshöhe
Hegegemeinschaft 542 - Uffenheim IV (Landkreis Neustadt a.d.Aisch-Bad Windsheim)**

Baumartengruppe	Pflanzen insgesamt				Pflanzen ohne Verbiss und ohne Fegeschaden				Pflanzen mit Verbiss und/oder Fegeschaden			
	<i>Individuen je Hektar</i>				<i>Individuen je Hektar</i>				<i>Individuen je Hektar</i>			
	<i>arithmet. Mittel</i>	<i>Median</i>	<i>minimale Dichte</i>	<i>maximale Dichte</i>	<i>arithmet. Mittel</i>	<i>Median</i>	<i>minimale Dichte</i>	<i>maximale Dichte</i>	<i>arithmet. Mittel</i>	<i>Median</i>	<i>minimale Dichte</i>	<i>maximale Dichte</i>
Fichte	0	0	0	0	0	0	0	0	0	0	0	0
Tanne	0	0	0	0	0	0	0	0	0	0	0	0
Kiefer	0	0	0	0	0	0	0	0	0	0	0	0
Sonst. Nadelholz	0	0	0	0	0	0	0	0	0	0	0	0
Nadelholz gesamt	0	0	0	0	0	0	0	0	0	0	0	0
Buche	13070	11563	478	38361	5371	5289	0	18370	7699	7103	478	19991
Eiche	12843	1188	232	135343	3383	320	0	37268	9460	566	0	98075
Edellaubholz	10737	7802	540	38071	5123	1800	0	24873	5615	3610	281	16688
Sonst. Laubholz	6490	4705	170	19072	567	281	0	3740	5922	4705	0	19072
Laubholz gesamt	29131	22980	8685	147112	9763	7591	784	43153	19368	16096	4516	103959
Alle Baumarten	29131	22980	8685	147112	9763	7591	784	43153	19368	16096	4516	103959

Bei der Beurteilung der hochgerechneten durchschnittlichen Pflanzendichten in der Hegegemeinschaft ist unbedingt zu beachten, dass die arithmetischen Mittel durch einzelne sehr individuenreiche Naturverjüngungsflächen (mit über 10.000 Pflanzen je Hektar) stark angehoben werden, während individuenärmere Verjüngungsflächen kaum ins Gewicht fallen. Der Median stellt dagegen die Mitte der errechneten Pflanzendichten der einzelnen Verjüngungsflächen dar, auf denen die Baumartengruppe vorkommt. Minimale bzw. maximale Dichte sind die hochgerechneten Pflanzendichten der Verjüngungsflächen, auf denen die Baumartengruppe am wenigsten dicht bzw. am dichtesten vorkommt (Flächen ohne Vorkommen der Baumartengruppe sind dabei nicht berücksichtigt).

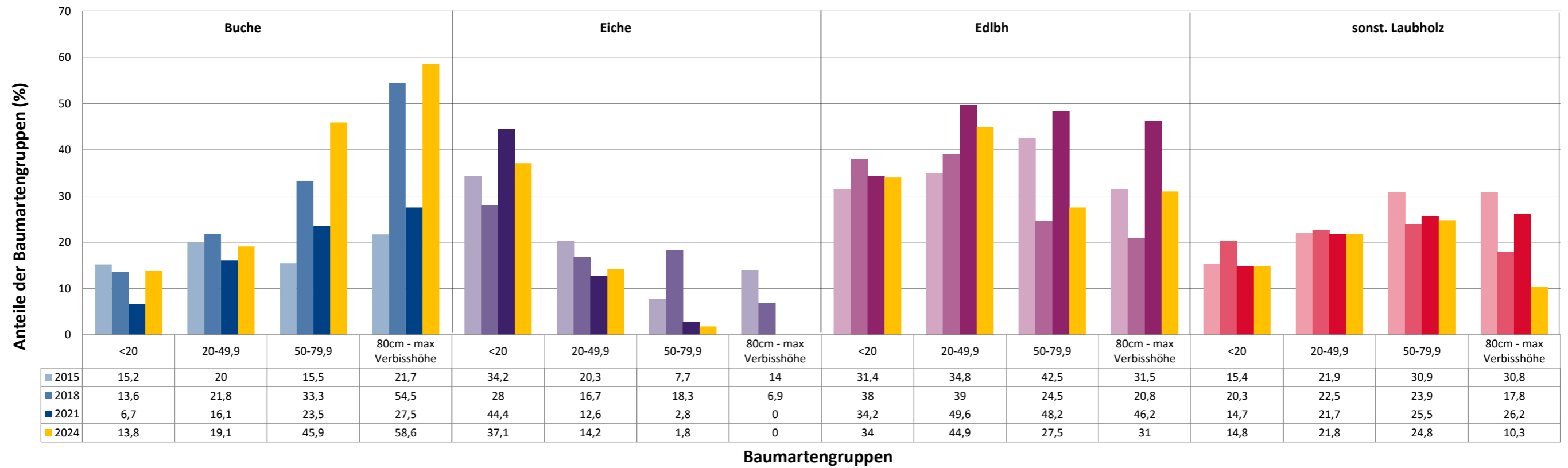
Außerdem gilt es zu beachten, dass bei der Verjüngungsinventur zum Forstlichen Gutachten nur Verjüngungsflächen erfasst werden, die mindestens 1.300 Pflanzen je Hektar der Höhenstufe „Ab 20 Zentimeter bis zur maximalen Verbisshöhe“ aufweisen. Spärlicher verjüngte Flächen werden nicht erfasst.

Anteile der Baumartengruppen in verschiedenen Höhenstufen für die die Hegegemeinschaft 542 - Uffenheim IV (Landkreis Neustadt a.d.Aisch-Bad Windsheim)

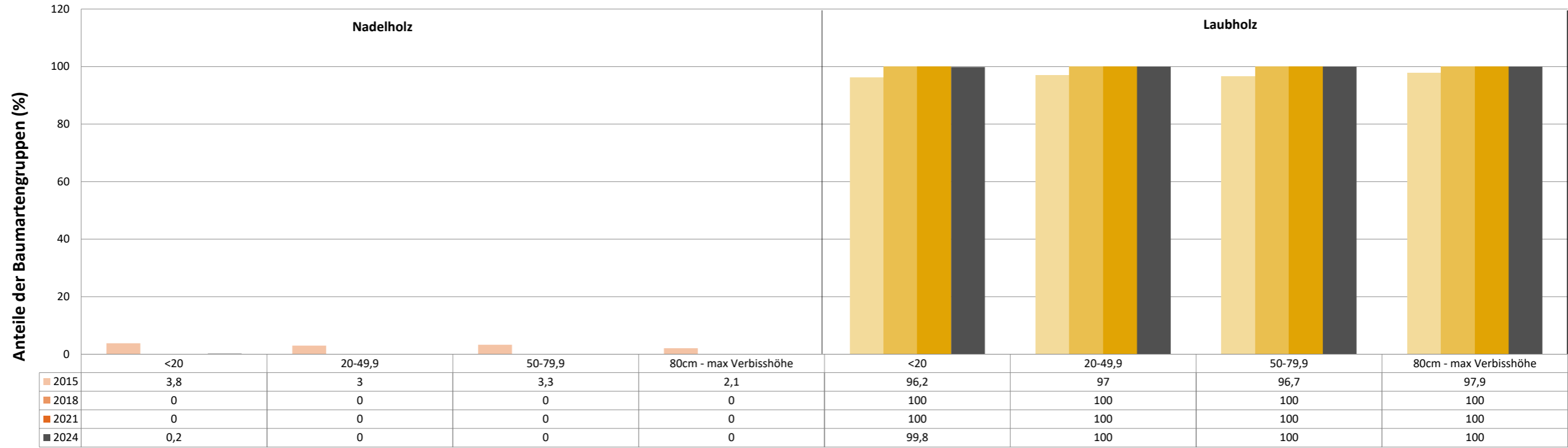


Baumartengruppen

Anteile der Baumartengruppen in verschiedenen Höhenstufen für die die Hegegemeinschaft 542 - Uffenheim IV (Landkreis Neustadt a.d.Aisch-Bad Windsheim)

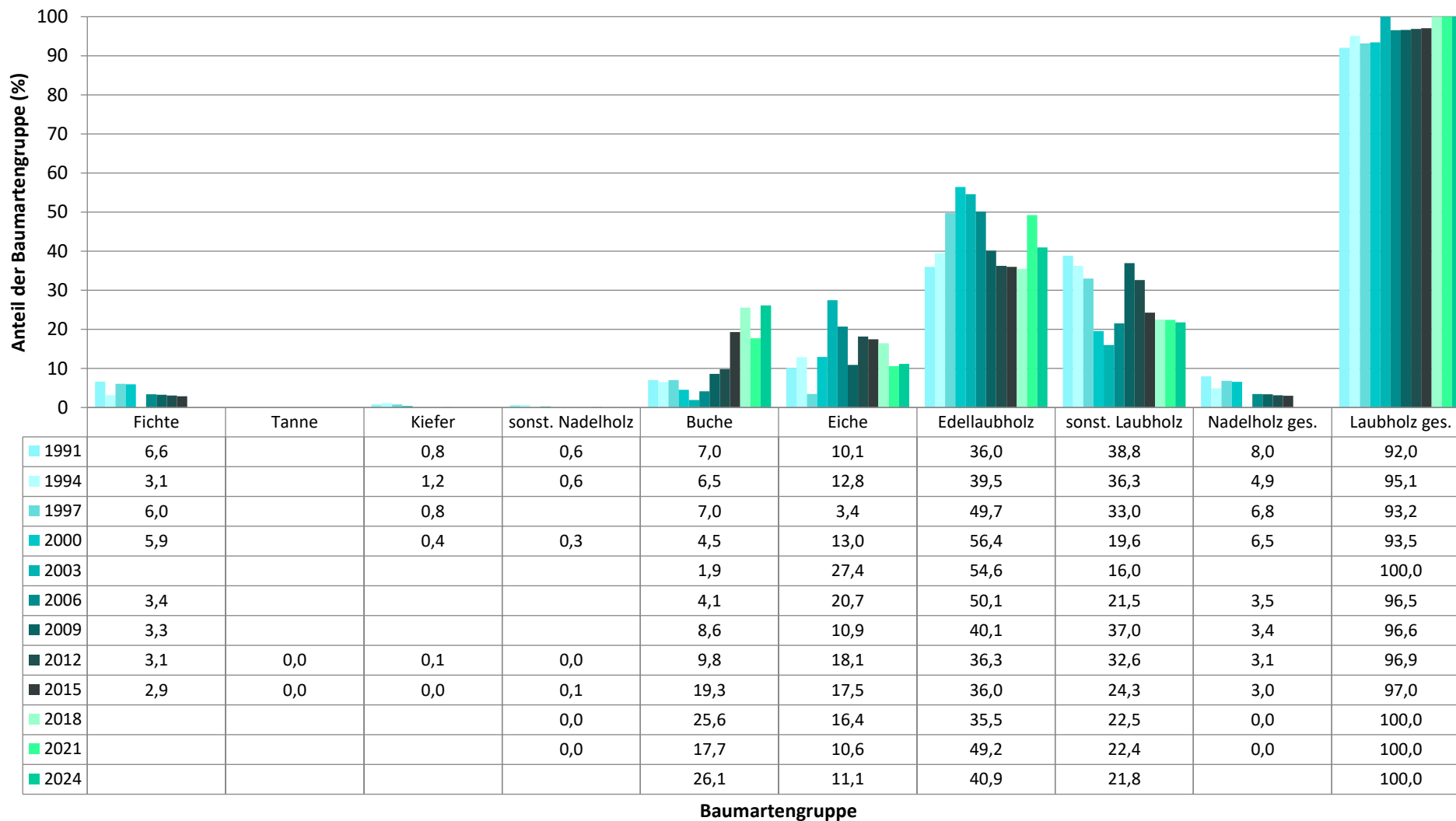


Anteile der Baumartengruppen in verschiedenen Höhenstufen für die die Hegegemeinschaft 542 - Uffenheim IV (Landkreis Neustadt a.d.Aisch-Bad Windsheim)

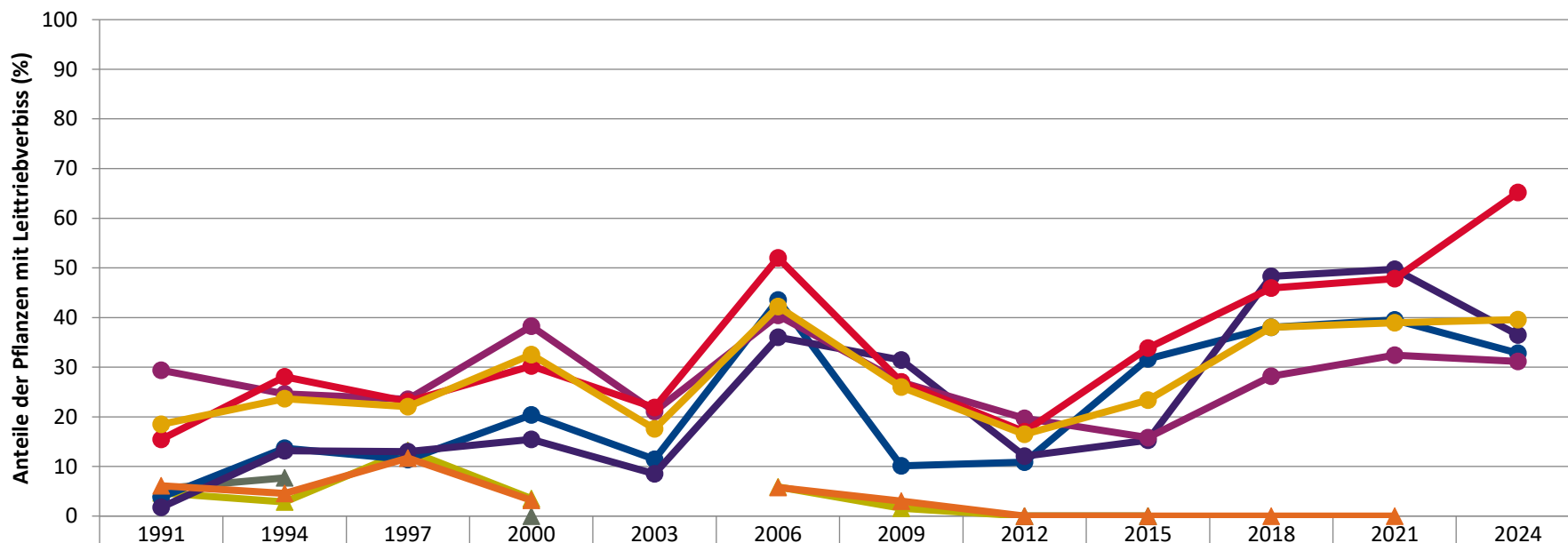


Baumartengruppen

Zeitreihe der Baumartenanteile der aufgenommenen Verjüngungspflanzen
Höhenbereich: ab 20 Zentimeter Höhe bis zur maximalen Verbisshöhe
Hegegemeinschaft 542 - Uffenheim IV (Landkreis Neustadt a.d.Aisch-Bad Windsheim)



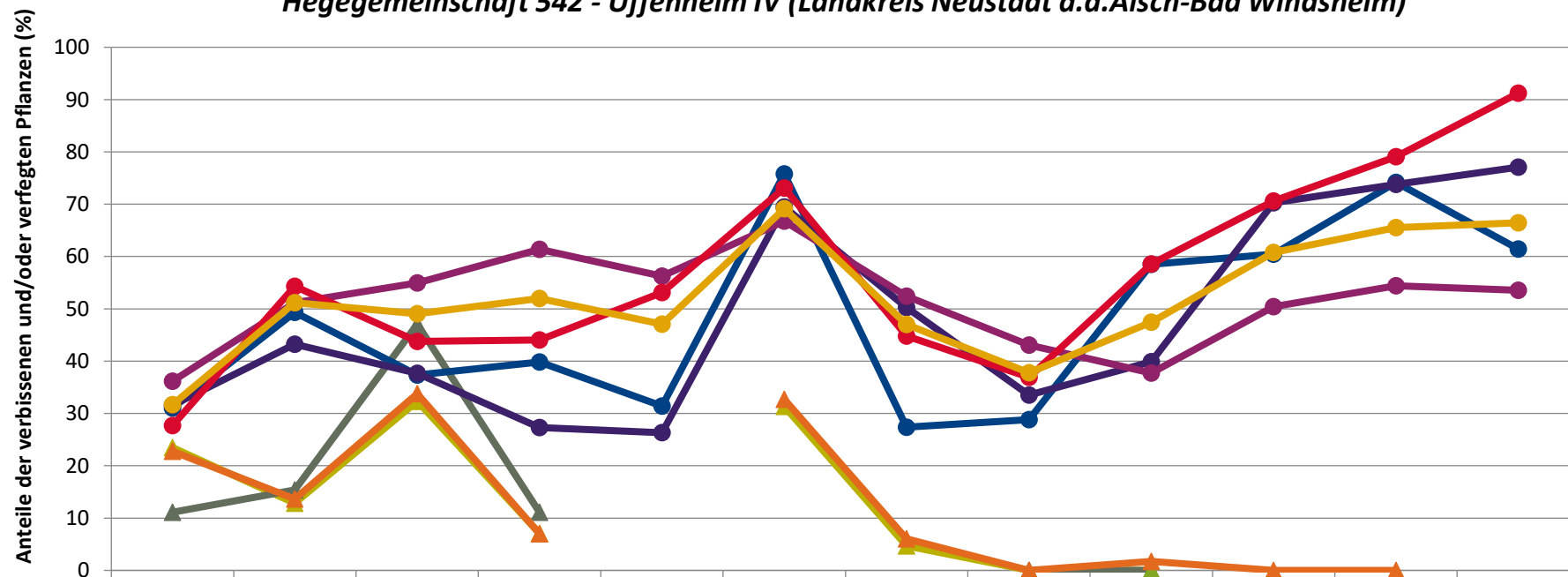
Zeitreihe der Anteile der Pflanzen mit Leittriebverbiss: Höhenbereich ab 20 Zentimeter bis zur maximalen Verbisshöhe
Hegegemeinschaft 542 - Uffenheim IV (Landkreis Neustadt a.d.Aisch-Bad Windsheim)



	1991	1994	1997	2000	2003	2006	2009	2012	2015	2018	2021	2024
—▲— Fichte	4,7	2,9	13,2	3,5		5,9	1,6	0,0	0,0			
—▲— Tanne									0,0			
—▲— Kiefer	5,6	7,7		0,0				0,0	0,0			
—●— Buche	3,8	13,7	11,4	20,4	11,4	43,5	10,1	10,9	31,6	38,0	39,5	32,8
—●— Eiche	1,8	13,1	13,0	15,4	8,5	36,0	31,5	12,1	15,2	48,3	49,7	36,5
—●— Edellaub.	29,4	24,6	23,5	38,3	21,1	40,4	27,0	19,7	15,8	28,2	32,4	31,2
—●— sonst. Laub.	15,4	28,1	23,0	30,2	21,9	52,0	27,0	17,0	33,8	45,9	47,8	65,2
—▲— Nadelbäume	6,1	4,5	11,7	3,2		5,8	3,0	0,0	0,0	0,0	0,0	
—●— Laubbäume	18,5	23,6	22,0	32,5	17,6	42,2	26,0	16,5	23,4	38,0	39,0	39,6

Jahr

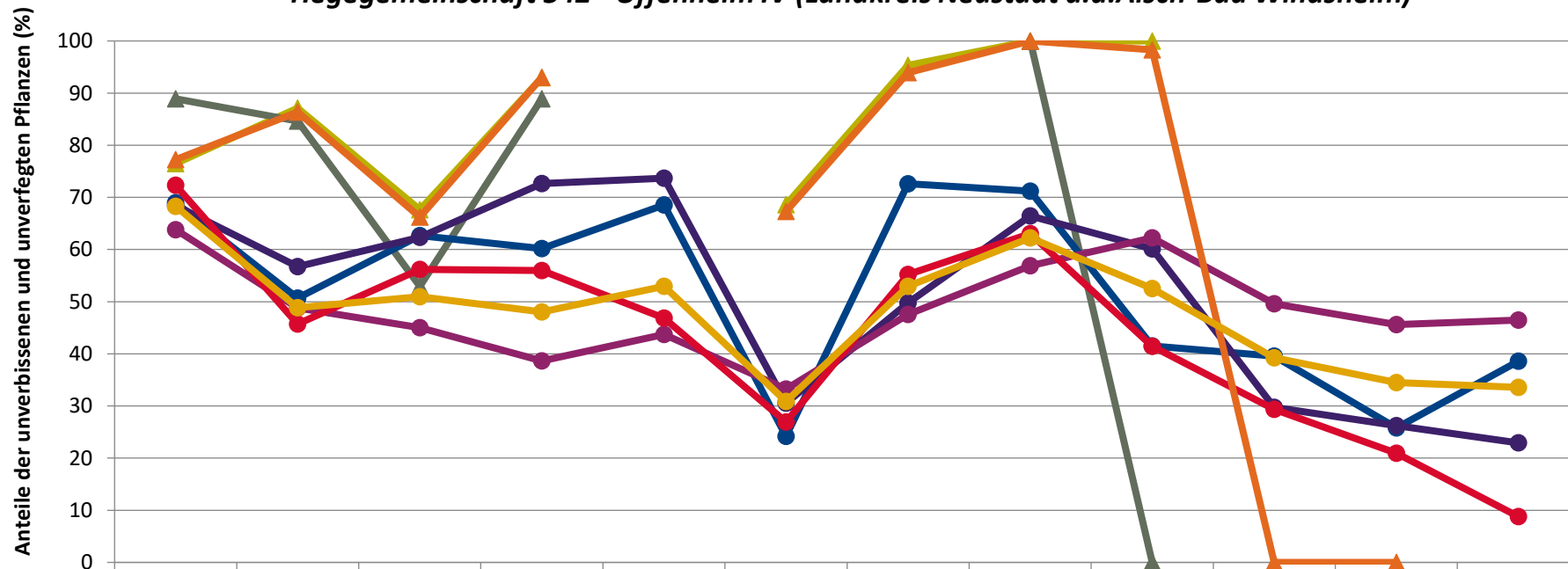
**Zeitreihe der Anteile der Pflanzen mit Verbiss und/oder Fegeschäden
Höhenbereich: ab 20 Zentimeter bis zur maximalen Verbisshöhe
Hegegemeinschaft 542 - Uffenheim IV (Landkreis Neustadt a.d.Aisch-Bad Windsheim)**



	1991	1994	1997	2000	2003	2006	2009	2012	2015	2018	2021	2024
—▲— Fichte	23,5	12,9	32,4	7,0		31,4	4,7	0,0	0,0			
—▲— Kiefer	11,1	15,4	47,1	11,1				0,0	0,0			
—▲— Tanne									0,0			
—●— Buche	31,0	49,3	37,3	39,8	31,4	75,8	27,4	28,8	58,5	60,4	74,2	61,4
—●— Eiche	31,6	43,3	37,7	27,3	26,3	69,5	50,2	33,5	39,9	70,3	73,8	77,1
—●— Edellaub.	36,2	51,2	55,0	61,4	56,3	66,8	52,4	43,1	37,7	50,4	54,4	53,5
—●— sonst. Laub.	27,7	54,3	43,8	44,0	53,1	73,1	44,8	36,9	58,6	70,6	79,1	91,2
—▲— Nadelbäume	22,8	13,6	33,8	7,0		32,7	6,1	0,0	1,7	0,0	0,0	
—●— Laubbäume	31,7	51,2	49,0	52,0	47,1	69,1	47,0	37,8	47,5	60,8	65,5	66,4

Jahr

Zeitreihe der Anteile der Pflanzen ohne Verbiss und ohne Fegeschäden
Höhenbereich: ab 20 Zentimeter bis zur maximalen Verbisshöhe
Hegegemeinschaft 542 - Uffenheim IV (Landkreis Neustadt a.d.Aisch-Bad Windsheim)

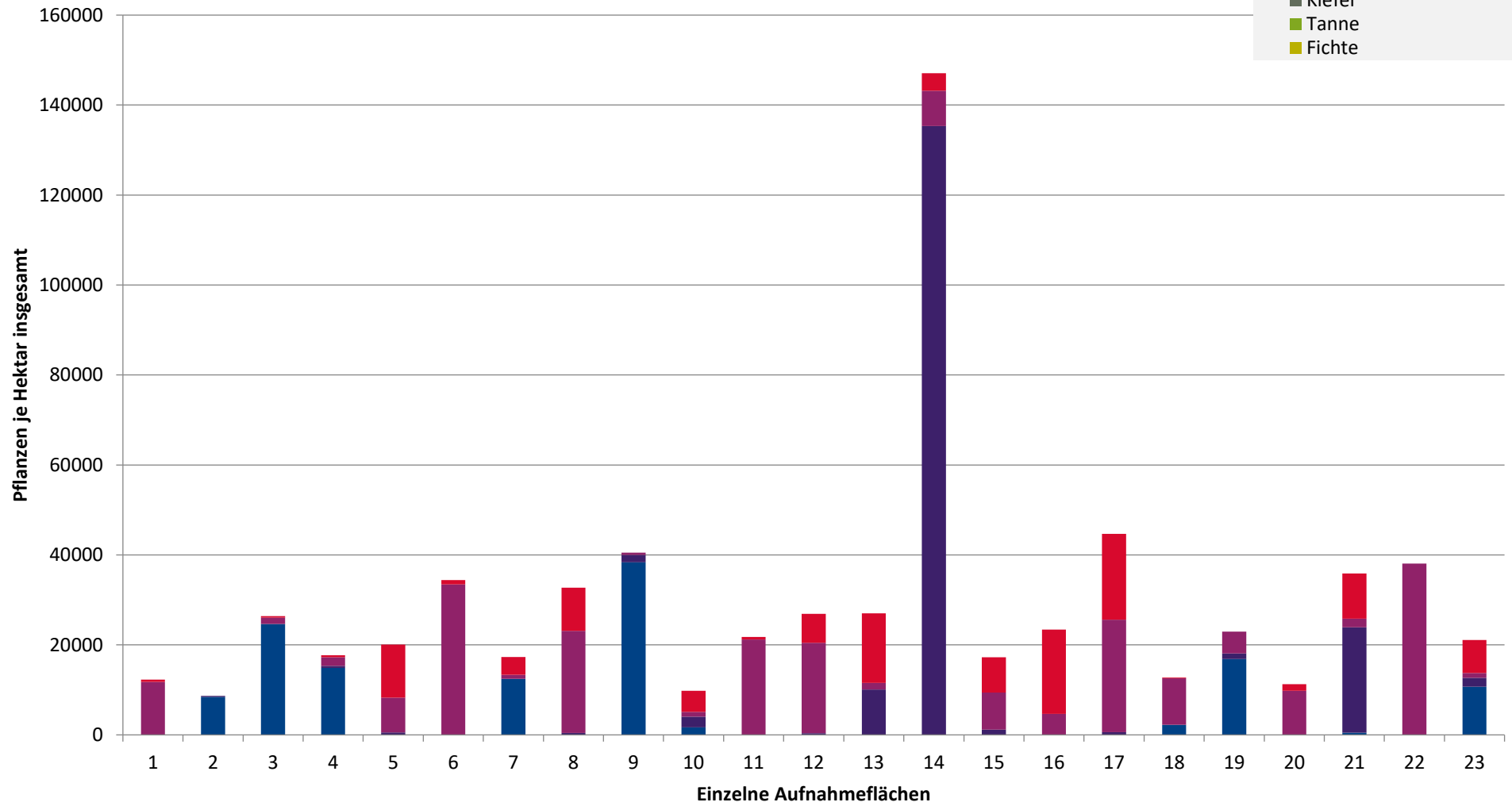


	1991	1994	1997	2000	2003	2006	2009	2012	2015	2018	2021	2024
◆ Fichte	76,5	87,1	67,6	93,0		68,6	95,3	100,0	100,0			
◆ Tanne									0,0			
◆ Kiefer	88,9	84,6	52,9	88,9				100,0	0,0			
◆ Buche	69,0	50,7	62,7	60,2	68,6	24,2	72,6	71,2	41,5	39,6	25,8	38,6
◆ Eiche	68,4	56,7	62,3	72,7	73,7	30,5	49,8	66,5	60,1	29,7	26,2	22,9
◆ Edellaub.	63,8	48,8	45,0	38,6	43,7	33,2	47,6	56,9	62,3	49,6	45,6	46,5
◆ sonst. Laub.	72,3	45,7	56,2	56,0	46,9	26,9	55,2	63,1	41,4	29,4	20,9	8,8
◆ Nadelbäume	77,2	86,4	66,2	93,0		67,3	93,9	100,0	98,3	0,0	0,0	
◆ Laubbäume	68,3	48,8	51,0	48,0	52,9	30,9	53,0	62,2	52,5	39,2	34,5	33,6

Jahr

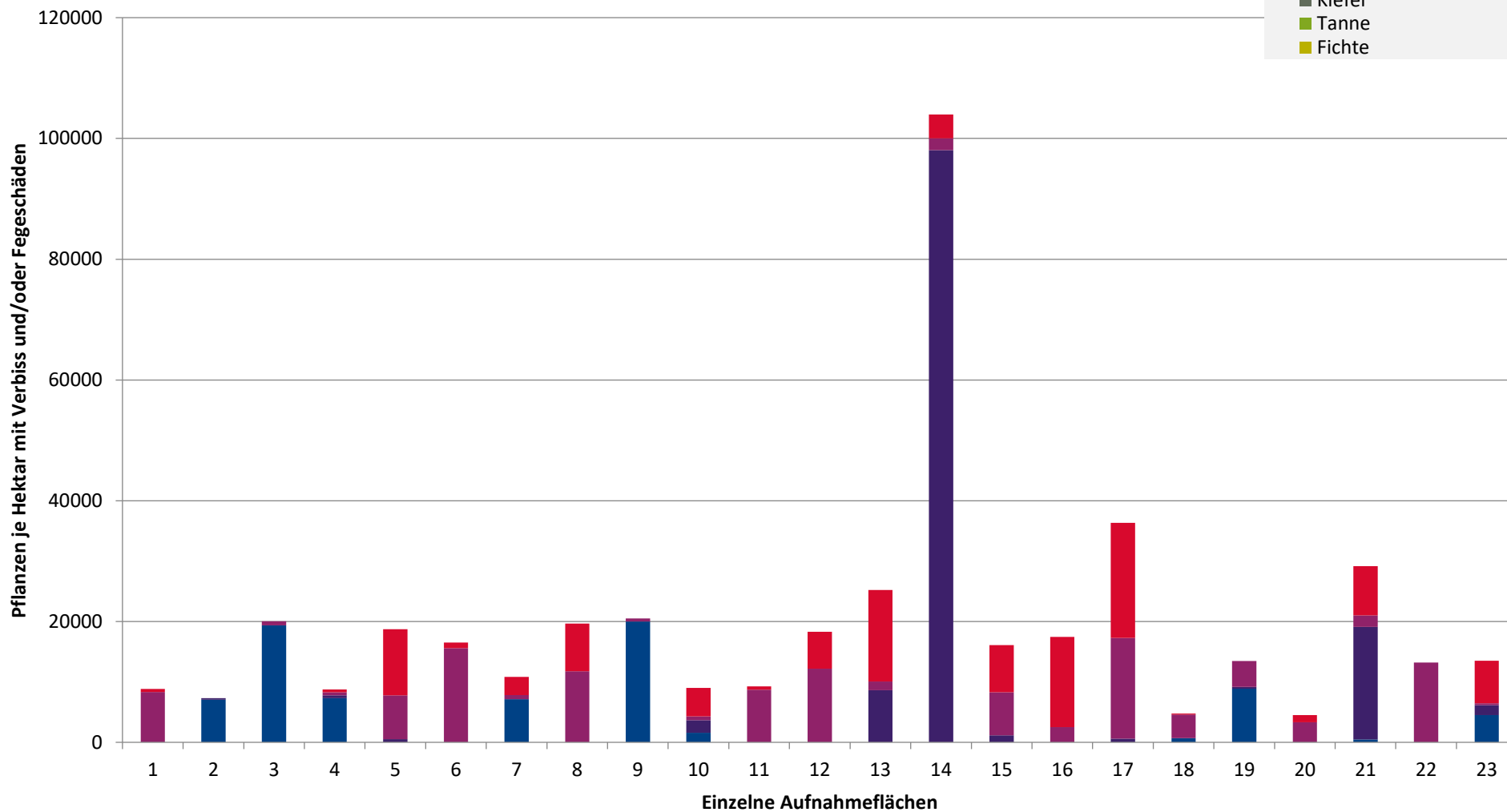
**Hochgerechnete Pflanzendichten (Individuen je Hektar) der Baumartengruppen
(Pflanzen insgesamt)**
Höhenbereich: ab 20 Zentimeter bis zur maximalen Verbisshöhe
Hegegemeinschaft 542 - Uffenheim IV (Landkreis Neustadt a.d.Aisch-Bad Windsheim)

- sonstige Laubbäume
- Edellaubbäume
- Eiche
- Buche
- sonstige Nadelbäume
- Kiefer
- Tanne
- Fichte



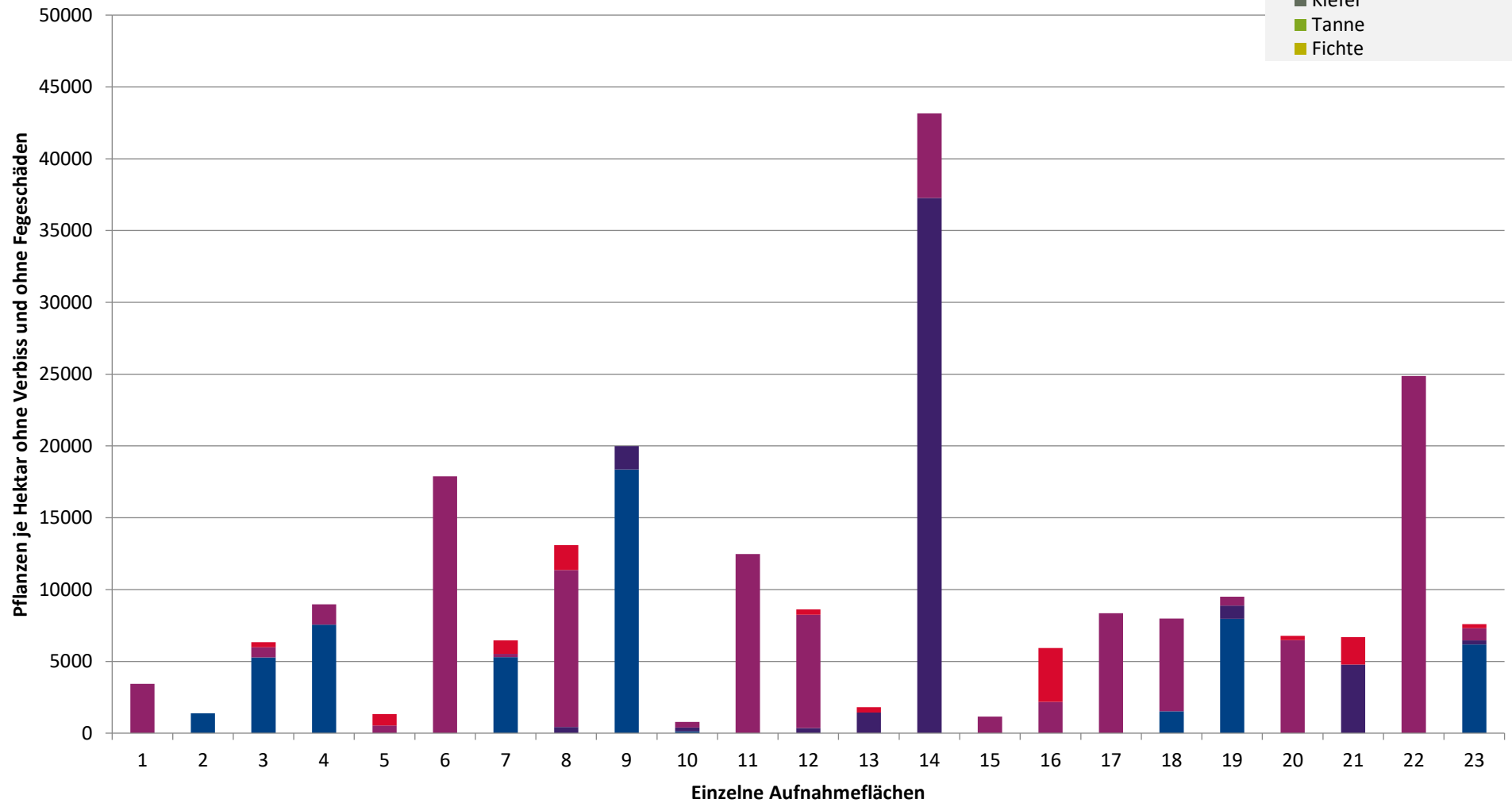
**Hochgerechnete Pflanzendichten (Individuen je Hektar) der Baumartengruppen
(Pflanzen mit Verbiss und/oder Fegeschäden)
Höhenbereich: ab 20 Zentimeter bis zur maximalen Verbisshöhe
Hegegemeinschaft 542 - Uffenheim IV (Landkreis Neustadt a.d.Aisch-Bad Windsheim)**

- sonstige Laubbäume
- Edellaubbäume
- Eiche
- Buche
- sonstige Nadelbäume
- Kiefer
- Tanne
- Fichte



**Hochgerechnete Pflanzendichten (Individuen je Hektar) der Baumartengruppen
(Pflanzen ohne Verbiss und ohne Fegeschäden)
Höhenbereich: ab 20 Zentimeter bis zur maximalen Verbissshöhe
Hegegemeinschaft 542 - Uffenheim IV (Landkreis Neustadt a.d.Aisch-Bad Windsheim)**

- sonstiges Laubbäume
- Edellaubbäume
- Eiche
- Buche
- sonstige Nadelbäume
- Kiefer
- Tanne
- Fichte



Verjüngungsinventur 2024

Landkreis Neustadt a.d.Aisch-Bad Windsheim

Leittriebverbiss Fichte

(Pflanzen ab 20 cm Höhe
bis zur maximalen Verbisshöhe)

Legende

Leittriebverbiss

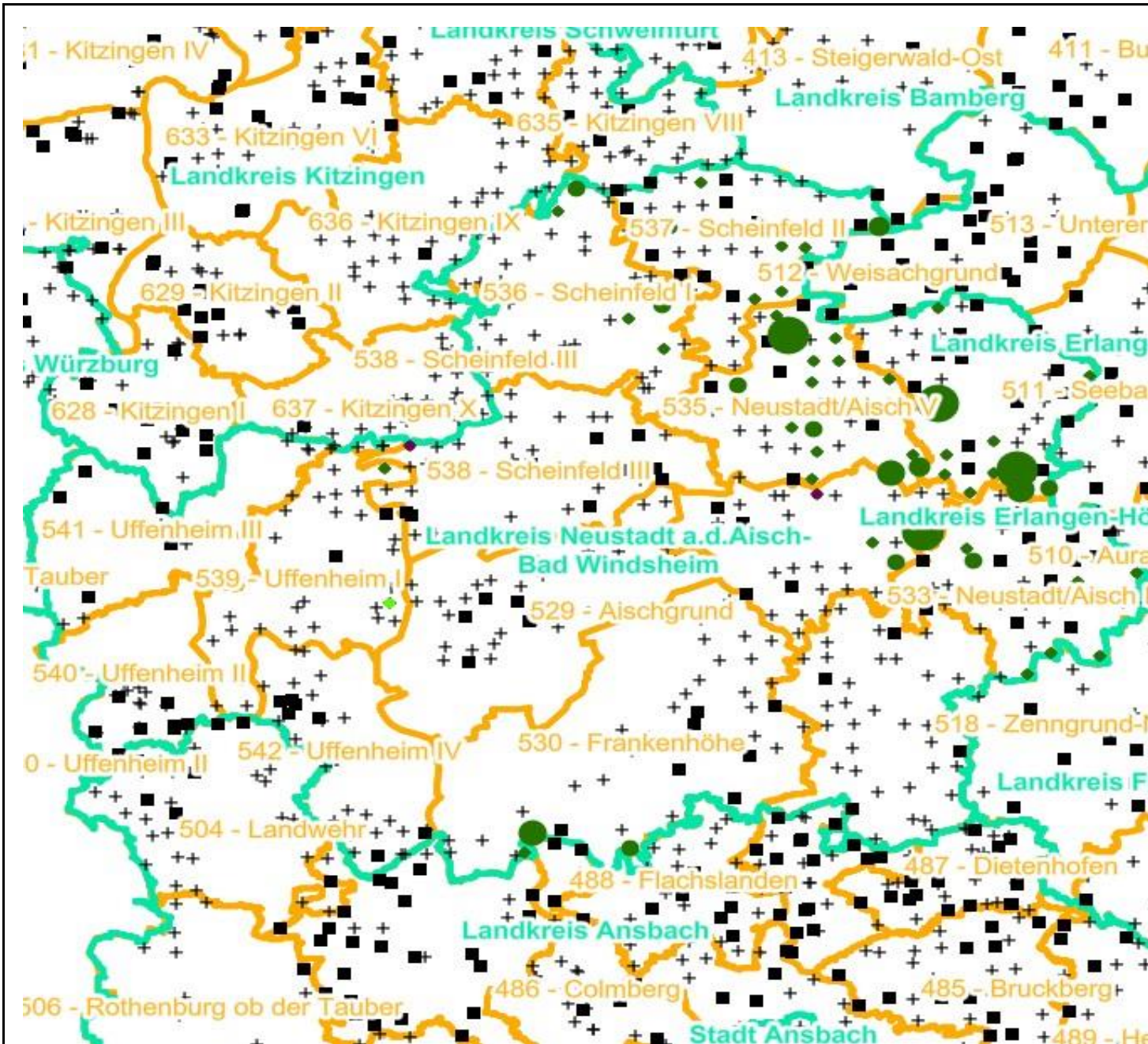
- 0 - 5 %
- 6 - 10 %
- 11 - 15 %
- 16 - 20 %
- 21 - 25 %
- > 25 %

+ Baumartengruppe nicht
vorhanden

Anzahl der aufgenommenen Pflanzen der Baumartengruppe

- 1 - 15
- 16 - 30
- 31 - 45
- 46 - 60
- 61 - 75
- geschützte Fläche

Landkreisgrenze
Hegegemeinschaftsgrenze



Verjüngungsinventur 2024

Landkreis Neustadt a.d.Aisch-Bad Windsheim

Leittriebverbiss Tanne

(Pflanzen ab 20 cm Höhe
bis zur maximalen Verbisshöhe)

Legende

Leittriebverbiss

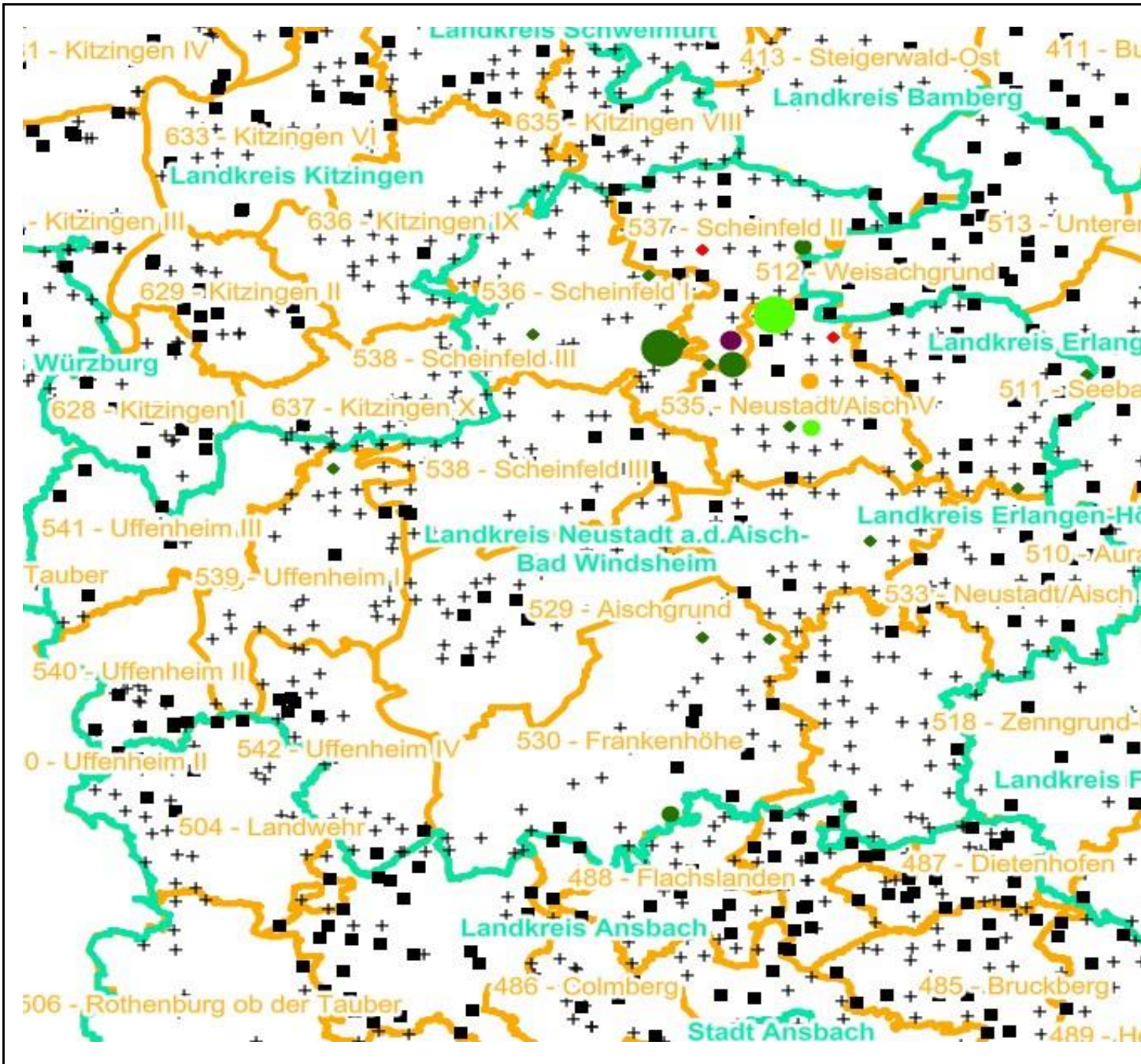
- 0 - 10 %
- 11 - 20 %
- 21 - 30 %
- 30 - 40 %
- 41 - 50 %
- > 50 %

+ Baumartengruppe nicht
vorhanden

Anzahl der aufgenommenen Pflanzen der Baumartengruppe

- 1 - 15
- 16 - 30
- 31 - 45
- 46 - 60
- 61 - 75
- geschützte Fläche

Landkreisgrenze
Hegegemeinschaftsgrenze



Verjüngungsinventur 2024

Landkreis Neustadt a.d.Aisch-Bad Windsheim

Leittriebverbiss Kiefer

(Pflanzen ab 20 cm Höhe
bis zur maximalen Verbisshöhe)

Legende

Leittriebverbiss

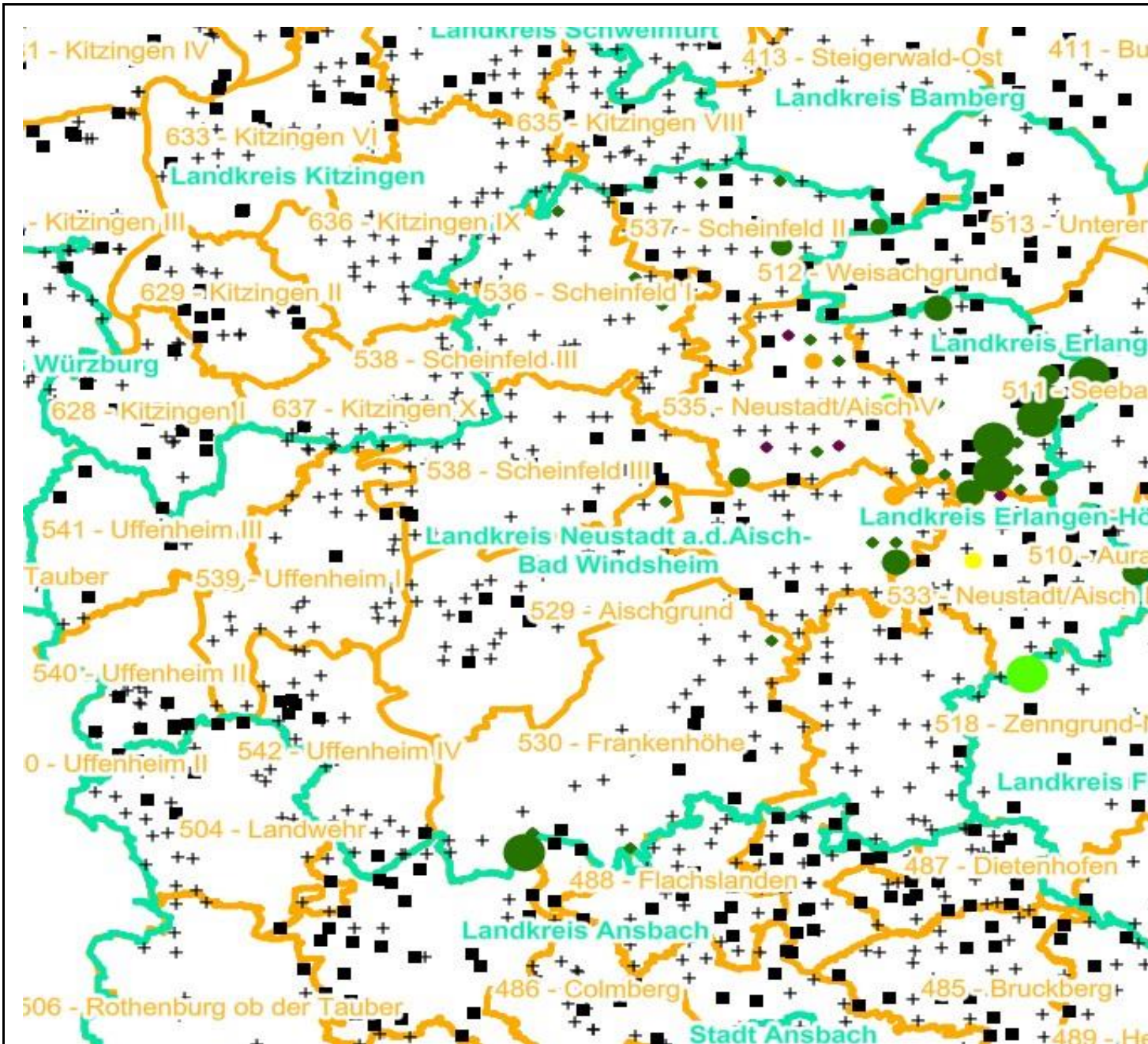
- 0 - 5 %
- 6 - 10 %
- 11 - 15 %
- 16 - 20 %
- 21 - 25 %
- > 25 %

+ Baumartengruppe nicht
vorhanden

Anzahl der aufgenommenen Pflanzen der Baumartengruppe

- 1 - 15
- 16 - 30
- 31 - 45
- 46 - 60
- 61 - 75
- geschützte Fläche

Landkreisgrenze
Hegegemeinschaftsgrenze



Verjüngungsinventur 2024

Landkreis Neustadt a.d.Aisch-Bad Windsheim

Leittriebverbiss Buche

(Pflanzen ab 20 cm Höhe
bis zur maximalen Verbisshöhe)

Legende

Leittriebverbiss

- 0 - 10 %
- 11 - 20 %
- 21 - 30 %
- 30 - 40 %
- 41 - 50 %
- > 50 %

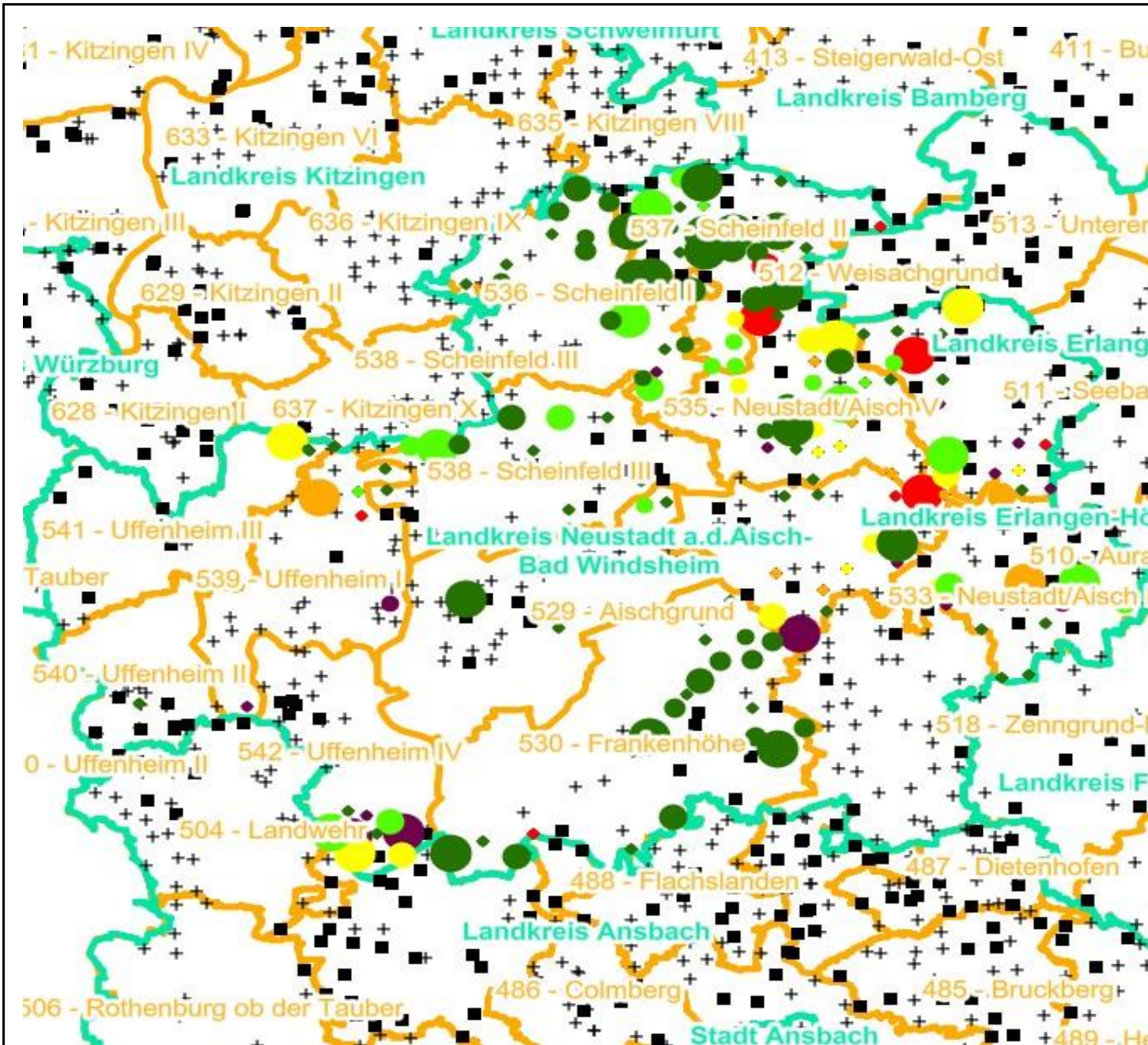
+ Baumartengruppe nicht
vorhanden

Anzahl der aufgenommenen Pflanzen der Baumartengruppe

- 1 - 15
- 16 - 30
- 31 - 45
- 46 - 60
- 61 - 75
- geschützte Fläche

Landkreisgrenze

Hegegemeinschaftsgrenze



Verjüngungsinventur 2024

Landkreis Neustadt a.d.Aisch-Bad Windsheim

Leittriebverbiss Eiche

(Pflanzen ab 20 cm Höhe
bis zur maximalen Verbisshöhe)

Legende

Leittriebverbiss

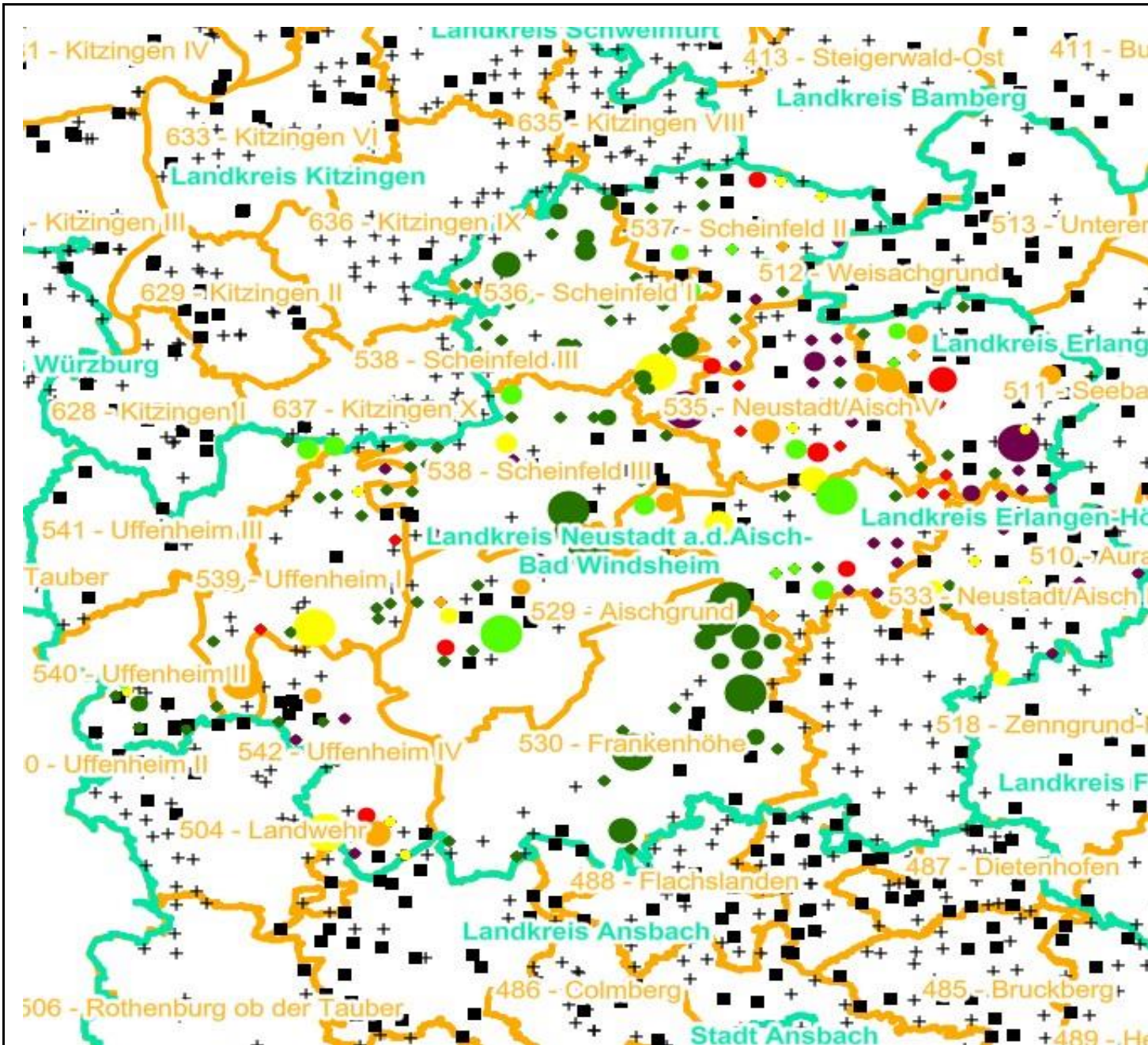
- 0 - 10 %
- 11 - 20 %
- 21 - 30 %
- 30 - 40 %
- 41 - 50 %
- > 50 %

+ Baumartengruppe nicht
vorhanden

Anzahl der aufgenommenen Pflanzen der Baumartengruppe

- 1 - 15
- 16 - 30
- 31 - 45
- 46 - 60
- 61 - 75
- geschützte Fläche

Landkreisgrenze
Hegegemeinschaftsgrenze



Verjüngungsinventur 2024

Landkreis Neustadt a.d.Aisch-Bad Windsheim

Leittriebverbiss Edellaubholz

(Pflanzen ab 20 cm Höhe
bis zur maximalen Verbisshöhe)

Legende

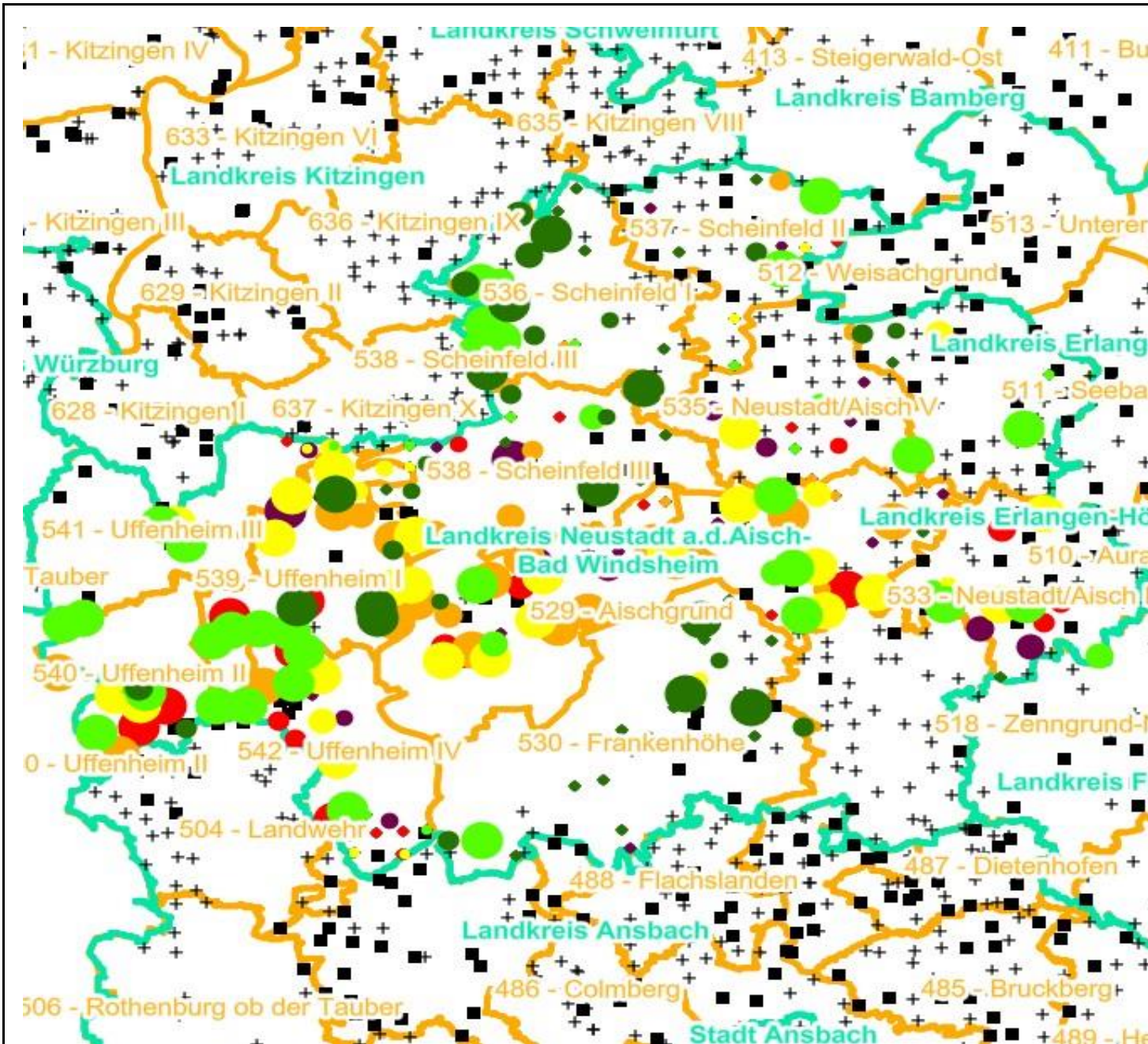
Leittriebverbiss

- 0 - 10 %
- 11 - 20 %
- 21 - 30 %
- 30 - 40 %
- 41 - 50 %
- > 50 %
- + Baumartengruppe nicht vorhanden

Anzahl der aufgenommenen Pflanzen der Baumartengruppe

- 1 - 15
- 16 - 30
- 31 - 45
- 46 - 60
- 61 - 75
- geschützte Fläche

- Landkreisgrenze
- Hegegemeinschaftsgrenze



Verjüngungsinventur 2024

Landkreis Neustadt a.d.Aisch-Bad Windsheim

Leittriebverbiss Sonstiges Laubholz

(Pflanzen ab 20 cm Höhe
bis zur maximalen Verbisshöhe)

Legende

Leittriebverbiss

- 0 - 10 %
- 11 - 20 %
- 21 - 30 %
- 30 - 40 %
- 41 - 50 %
- > 50 %
- + Baumartengruppe nicht vorhanden

Anzahl der aufgenommenen Pflanzen der Baumartengruppe

- 1 - 15
- 16 - 30
- 31 - 45
- 46 - 60
- 61 - 75
- geschützte Fläche

- Landkreisgrenze
- Hegegemeinschaftsgrenze

