

Auswertung der Verjüngungsinventur 2024 für die Hegegemeinschaft 516 - Sebalder Reichswald/Stj FA Nnbg. (Landkreis Erlangen-Höchstadt)

Anzahl der erfassten Verjüngungsflächen: 39, davon ungeschützt: 39, teilweise geschützt: 0, vollständig geschützt: 0

Verjüngungspflanzen ab 20 Zentimeter Höhe bis zur maximalen Verbisshöhe

Baumartengruppe	Aufgenommene Pflanzen insgesamt		Pflanzen ohne Verbiss und ohne Fegeschaden		Pflanzen mit Verbiss und/oder Fegeschaden		Pflanzen mit Leittriebverbiss		Pflanzen mit Verbiss im oberen Drittel		Pflanzen mit Fegeschaden	
	Anzahl	Anteil (%)	Anzahl	Anteil (%)	Anzahl	Anteil (%)	Anzahl	Anteil (%)	Anzahl	Anteil (%)	Anzahl	Anteil (%)
Fichte	346	11,8	330	95,4	16	4,6	0	0,0	14	4,0	2	0,6
Tanne	12	0,4	10	83,3	2	16,7	1	8,3	2	16,7	0	0,0
Kiefer	1637	56,0	1518	92,7	119	7,3	39	2,4	96	5,9	24	1,5
Sonst. Nadelholz	38	1,3	24	63,2	14	36,8	4	10,5	12	31,6	5	13,2
Nadelholz gesamt	2033	69,5	1882	92,6	151	7,4	44	2,2	124	6,1	31	1,5
Buche	163	5,6	117	71,8	46	28,2	17	10,4	46	28,2	0	0,0
Eiche	181	6,2	36	19,9	145	80,1	70	38,7	145	80,1	0	0,0
Edellaubholz	64	2,2	21	32,8	43	67,2	14	21,9	43	67,2	0	0,0
Sonst. Laubholz	484	16,5	196	40,5	288	59,5	157	32,4	287	59,3	1	0,2
Laubholz gesamt	892	30,5	370	41,5	522	58,5	258	28,9	521	58,4	1	0,1
Alle Baumarten	2925	100,0	2252	77,0	673	23,0	302	10,3	645	22,1	32	1,1

Verjüngungspflanzen kleiner 20 Zentimeter Höhe

Baumartengruppe	Aufgenommene Pflanzen insgesamt		Pflanzen ohne Verbiss im oberen Drittel		Pflanzen mit Verbiss im oberen Drittel	
	Anzahl	Anteil (%)	Anzahl	Anteil (%)	Anzahl	Anteil (%)
Fichte	53	14,3	51	96,2	2	3,8
Tanne	3	0,8	1	33,3	2	66,7
Kiefer	208	56,2	182	87,5	26	12,5
Sonst. Nadelholz	0	0,0	0	0,0	0	0,0
Nadelholz gesamt	264	71,4	234	88,6	30	11,4
Buche	6	1,6	4	66,7	2	33,3
Eiche	47	12,7	18	38,3	29	61,7
Edellaubholz	24	6,5	21	87,5	3	12,5
Sonst. Laubholz	29	7,8	12	41,4	17	58,6
Laubholz gesamt	106	28,6	55	51,9	51	48,1
Alle Baumarten	370	100,0	289	78,1	81	21,9

Verjüngungspflanzen über Verbisshöhe (Erhebung von Fegeschäden)

Baumartengruppe	Aufgenommene Pflanzen insgesamt		Pflanzen ohne Fegeschaden		Pflanzen mit Fegeschaden	
	Anzahl	Anteil (%)	Anzahl	Anteil (%)	Anzahl	Anteil (%)
Fichte	42	7,0	42	100,0	0	0,0
Tanne	1	0,2	1	100,0	0	0,0
Kiefer	330	54,9	294	89,1	36	10,9
Sonst. Nadelholz	5	0,8	2	40,0	3	60,0
Nadelholz gesamt	378	62,9	339	89,7	39	10,3
Buche	64	10,6	64	100,0	0	0,0
Eiche	16	2,7	16	100,0	0	0,0
Edellaubholz	13	2,2	11	84,6	2	15,4
Sonst. Laubholz	130	21,6	129	99,2	1	0,8
Laubholz gesamt	223	37,1	220	98,7	3	1,3
Alle Baumarten	601	100,0	559	93,0	42	7,0

**Anteile der Baumartengruppen in den verschiedenen Höhenstufen
Verteilung der Pflanzen ab 20 Zentimeter bis zur maximalen Verbisshöhe auf drei Höhenstufen
Hegegemeinschaft 516 - Sebalder Reichswald/Stj FA Nnbg. (Landkreis Erlangen-Höchstadt)**

Baumartengruppe	Aufgenommene Pflanzen insgesamt						Pflanzen ohne Verbiss und ohne Fegeschaden						Pflanzen mit Verbiss und/oder Fegeschaden					
	20 - 49,9 cm		50 - 79,9 cm		80 cm - max. Verbisshöhe		20 - 49,9 cm		50 - 79,9 cm		80 cm - max. Verbisshöhe		20 - 49,9 cm		50 - 79,9 cm		80 cm - max. Verbisshöhe	
	Anzahl	Anteil (%)	Anzahl	Anteil (%)	Anzahl	Anteil (%)	Anzahl	Anteil (%)	Anzahl	Anteil (%)	Anzahl	Anteil (%)	Anzahl	Anteil (%)	Anzahl	Anteil (%)	Anzahl	Anteil (%)
Fichte	175	13,0	98	11,3	73	10,3	166	94,9	93	94,9	71	97,3	9	5,1	5	5,1	2	2,7
Tanne	12	0,9	0	0,0	0	0,0	10	83,3	0	0,0	0	0,0	2	16,7	0	0,0	0	0,0
Kiefer	736	54,6	478	55,1	423	59,5	674	91,6	447	93,5	397	93,9	62	8,4	31	6,5	26	6,1
Sonstiges Nadelholz	19	1,4	12	1,4	7	1,0	11	57,9	9	75,0	4	57,1	8	42,1	3	25,0	3	42,9
Nadelholz gesamt	942	69,9	588	67,8	503	70,7	861	91,4	549	93,4	472	93,8	81	8,6	39	6,6	31	6,2
Buche	58	4,3	55	6,3	50	7,0	39	67,2	43	78,2	35	70,0	19	32,8	12	21,8	15	30,0
Eiche	108	8,0	51	5,9	22	3,1	23	21,3	9	17,6	4	18,2	85	78,7	42	82,4	18	81,8
Edellaubholz	40	3,0	12	1,4	12	1,7	15	37,5	2	16,7	4	33,3	25	62,5	10	83,3	8	66,7
Sonstiges Laubholz	199	14,8	161	18,6	124	17,4	71	35,7	53	32,9	72	58,1	128	64,3	108	67,1	52	41,9
Laubholz gesamt	405	30,1	279	32,2	208	29,3	148	36,5	107	38,4	115	55,3	257	63,5	172	61,6	93	44,7
Alle Baumarten	1347	100,0	867	100,0	711	100,0	1009	74,9	656	75,7	587	82,6	338	25,1	211	24,3	124	17,4

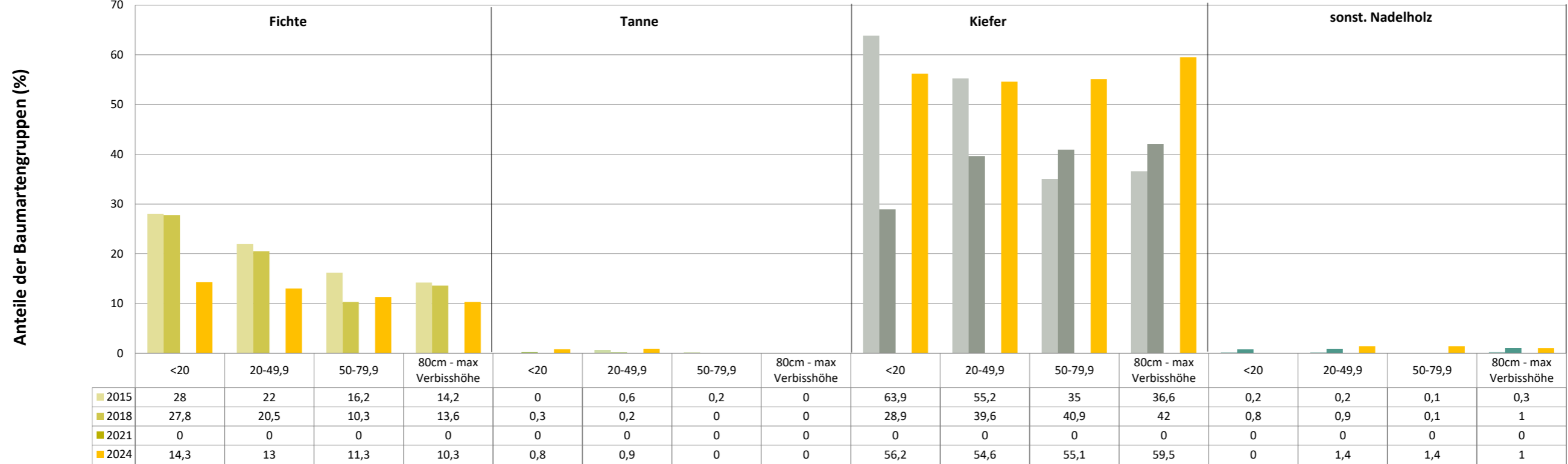
**Hochgerechnete Pflanzendichten (Individuen je Hektar) der Baumartengruppen
Verjüngungspflanzen ab 20 Zentimeter Höhe bis zur maximalen Verbisshöhe
Hegegemeinschaft 516 - Sebalder Reichswald/Stj FA Nnbg. (Landkreis Erlangen-Höchstadt)**

Baumartengruppe	Pflanzen insgesamt				Pflanzen ohne Verbiss und ohne Fegeschaden				Pflanzen mit Verbiss und/oder Fegeschaden			
	Individuen je Hektar				Individuen je Hektar				Individuen je Hektar			
	<i>arithmet. Mittel</i>	<i>Median</i>	<i>minimale Dichte</i>	<i>maximale Dichte</i>	<i>arithmet. Mittel</i>	<i>Median</i>	<i>minimale Dichte</i>	<i>maximale Dichte</i>	<i>arithmet. Mittel</i>	<i>Median</i>	<i>minimale Dichte</i>	<i>maximale Dichte</i>
Fichte	1986	560	60	8965	1912	488	60	8965	75	0	0	801
Tanne	352	138	109	808	288	138	0	727	63	81	0	109
Kiefer	7333	5260	102	40576	6899	4732	102	37871	435	177	0	2705
Sonst. Nadelholz	506	394	158	1461	346	296	158	646	160	0	0	1266
Nadelholz gesamt	7947	6901	107	40576	7469	5851	107	37871	478	177	0	2922
Buche	1295	230	59	11369	973	160	0	9254	322	132	0	2135
Eiche	887	470	60	6383	172	107	0	886	715	345	0	5496
Edellaubholz	1563	667	74	6346	610	133	0	3437	953	534	0	2908
Sonst. Laubholz	1986	689	97	11820	829	267	0	5664	1157	520	68	6156
Laubholz gesamt	3533	2107	180	19301	1568	593	0	12956	1964	827	135	9358
Alle Baumarten	11299	10718	4403	40576	8957	8479	1201	37871	2342	1715	154	9604

Bei der Beurteilung der hochgerechneten durchschnittlichen Pflanzendichten in der Hegegemeinschaft ist unbedingt zu beachten, dass die arithmetischen Mittel durch einzelne sehr individuenreiche Naturverjüngungsflächen (mit über 10.000 Pflanzen je Hektar) stark angehoben werden, während individuenärmere Verjüngungsflächen kaum ins Gewicht fallen. Der Median stellt dagegen die Mitte der errechneten Pflanzendichten der einzelnen Verjüngungsflächen dar, auf denen die Baumartengruppe vorkommt. Minimale bzw. maximale Dichte sind die hochgerechneten Pflanzendichten der Verjüngungsflächen, auf denen die Baumartengruppe am wenigsten dicht bzw. am dichtesten vorkommt (Flächen ohne Vorkommen der Baumartengruppe sind dabei nicht berücksichtigt).

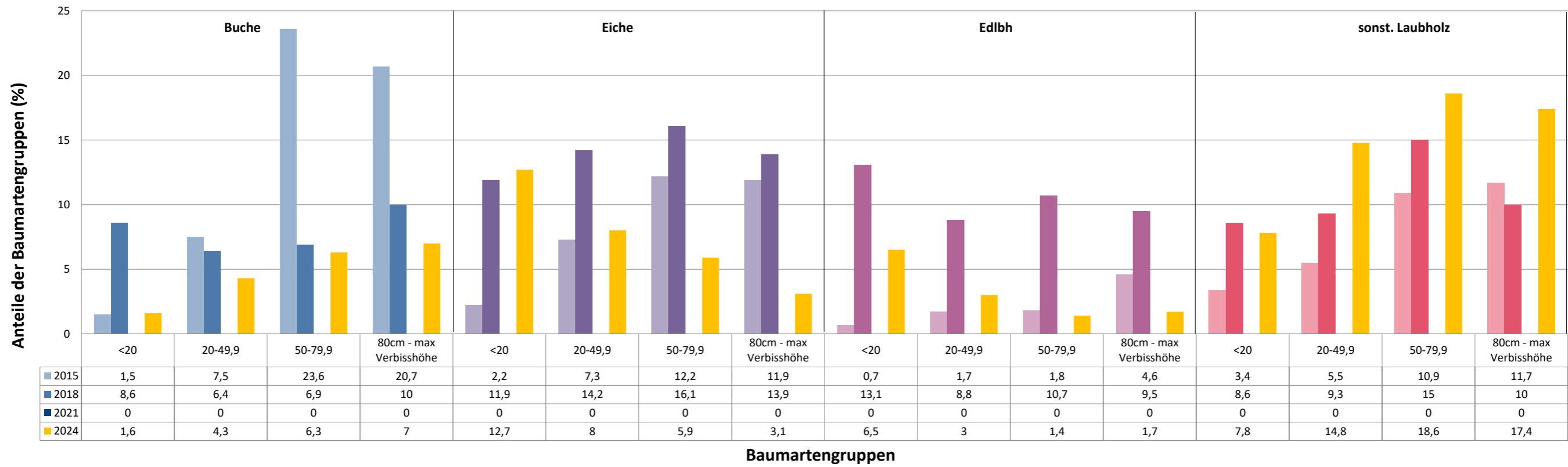
Außerdem gilt es zu beachten, dass bei der Verjüngungsinventur zum Forstlichen Gutachten nur Verjüngungsflächen erfasst werden, die mindestens 1.300 Pflanzen je Hektar der Höhenstufe „Ab 20 Zentimeter bis zur maximalen Verbisshöhe“ aufweisen. Spärlicher verjüngte Flächen werden nicht erfasst.

Anteile der Baumartengruppen in verschiedenen Höhenstufen für die die Hegegemeinschaft 516 - Sebalder Reichswald/Stj FA Nnbg. (Landkreis Erlangen-Höchstadt)

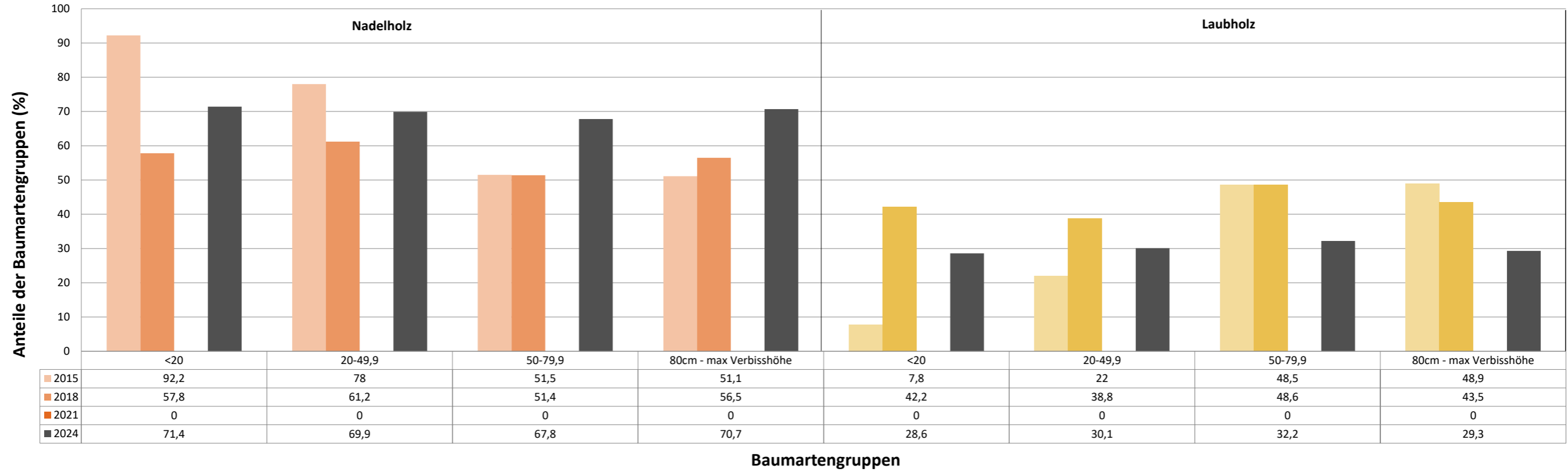


Baumartengruppen

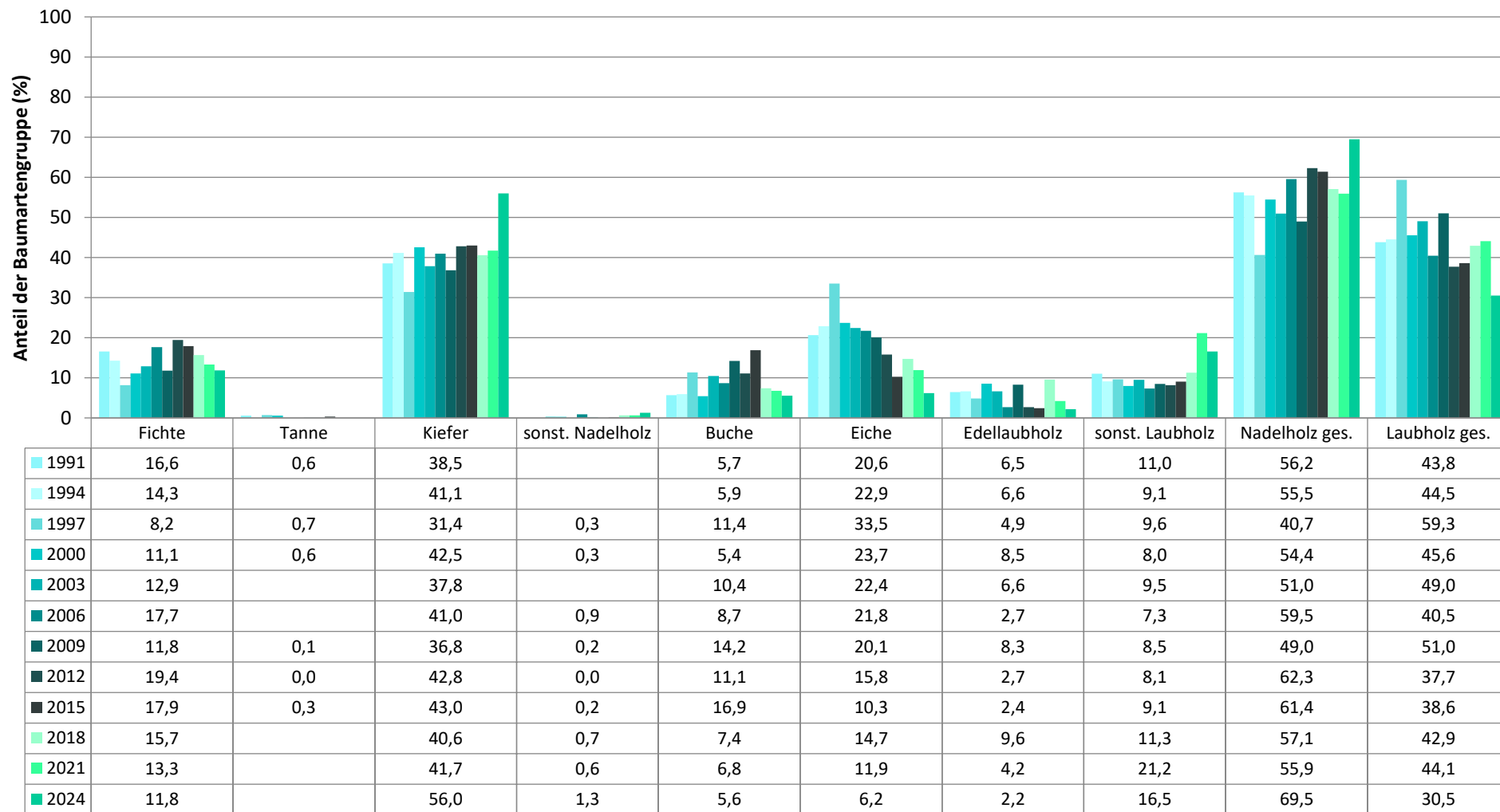
Anteile der Baumartengruppen in verschiedenen Höhenstufen für die die Hegegemeinschaft 516 - Sebalder Reichswald/Stj FA Nnbg. (Landkreis Erlangen-Höchstadt)



Anteile der Baumartengruppen in verschiedenen Höhenstufen für die die Hegegemeinschaft 516 - Sebalder Reichswald/Stj FA Nnbg. (Landkreis Erlangen-Höchstadt)

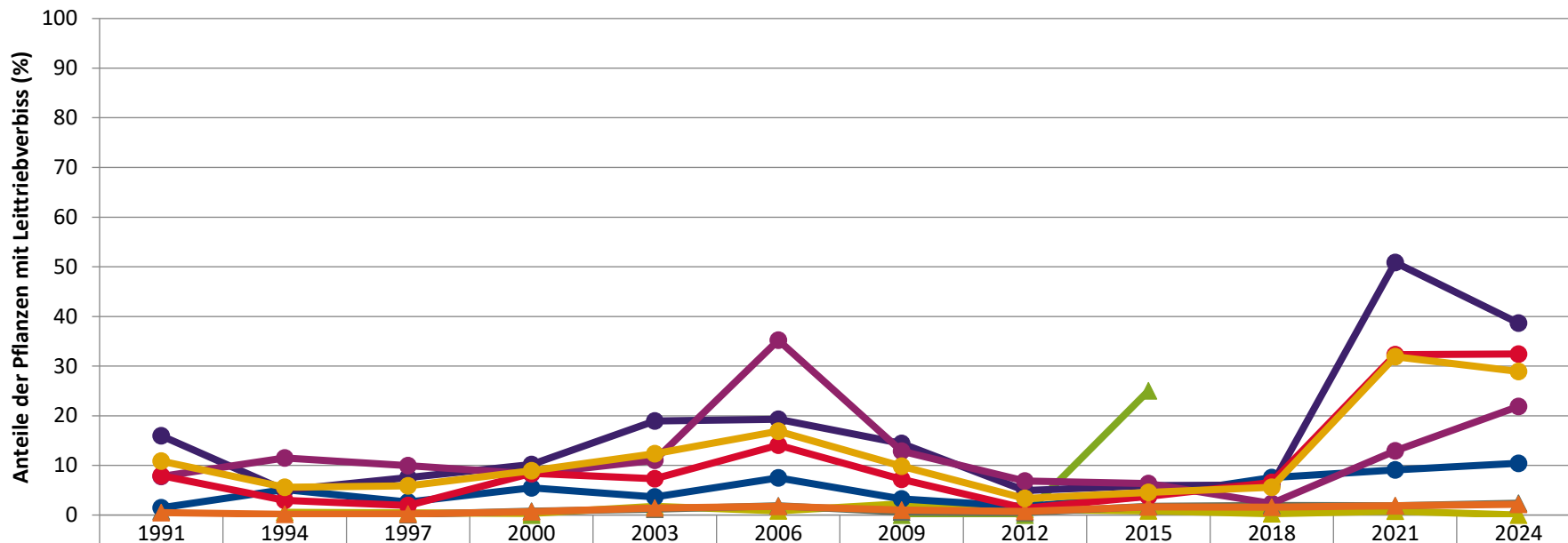


Zeitreihe der Baumartenanteile der aufgenommenen Verjüngungspflanzen
Höhenbereich: ab 20 Zentimeter Höhe bis zur maximalen Verbisshöhe
Hegegemeinschaft 516 - Sebalder Reichswald/Stj FA Nnbg. (Landkreis Erlangen-Höchstadt)



Baumartengruppe

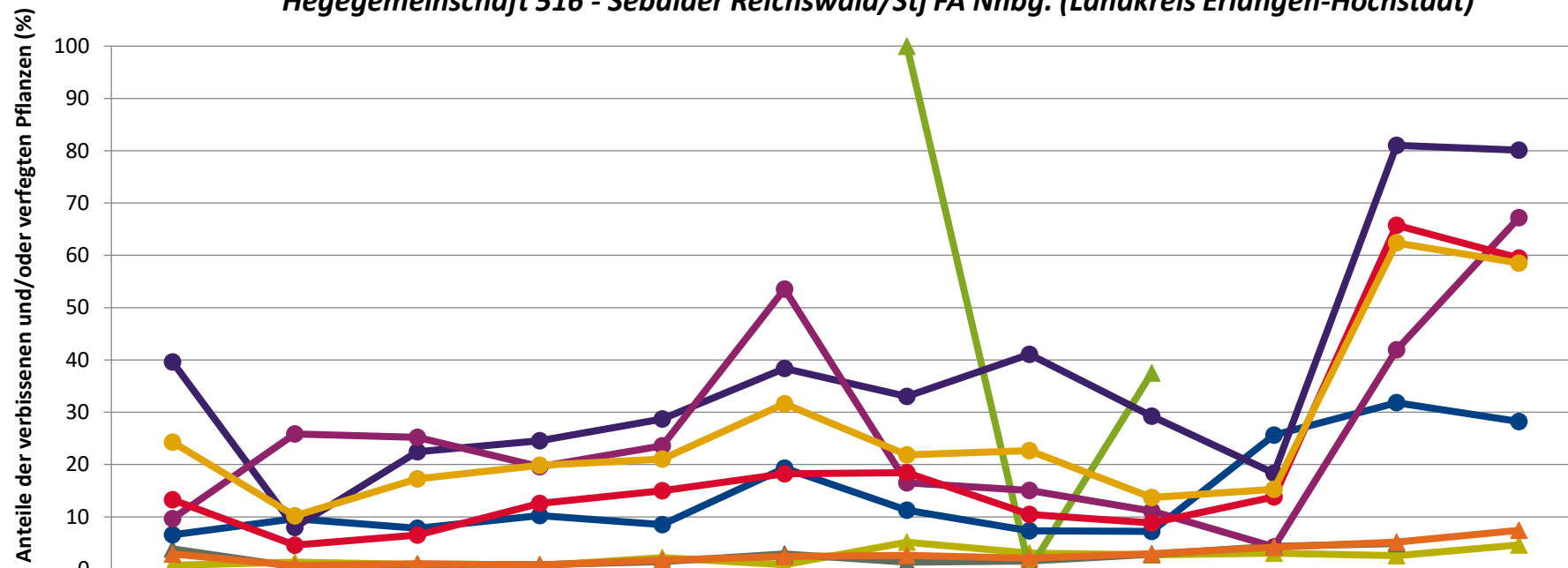
Zeitreihe der Anteile der Pflanzen mit Leittriebverbiss: Höhenbereich ab 20 Zentimeter bis zur maximalen Verbisshöhe
Hegegemeinschaft 516 - Sebalder Reichswald/Stj FA Nnbg. (Landkreis Erlangen-Höchstadt)



▲ Fichte		0,5	0,5	0,3	1,7	0,9	2,3	1,1	0,9	0,2	0,8	0,0
▲ Tanne				0,0			0,0	0,0	25,0			
▲ Kiefer	0,8		0,1	0,8	1,2	1,9	0,6	0,5	1,8	1,9	1,9	2,4
● Buche	1,5	5,2	2,6	5,5	3,6	7,5	3,2	1,7	3,8	7,5	9,1	10,4
● Eiche	16,0	5,0	7,5	10,2	19,0	19,3	14,4	4,9	5,9	6,0	50,9	38,7
● Edellaub.	7,7	11,5	9,9	8,3	11,1	35,2	12,8	6,8	6,3	2,3	12,9	21,9
● sonst. Laub.	8,0	2,9	1,9	8,4	7,3	14,1	7,2	1,4	3,8	6,6	32,3	32,4
▲ Nadelbäume	0,5	0,1	0,2	0,7	1,4	1,7	1,0	0,7	1,6	1,6	1,9	2,2
● Laubbäume	10,8	5,6	5,9	8,9	12,4	16,9	9,9	3,3	4,5	5,6	31,9	28,9

Jahr

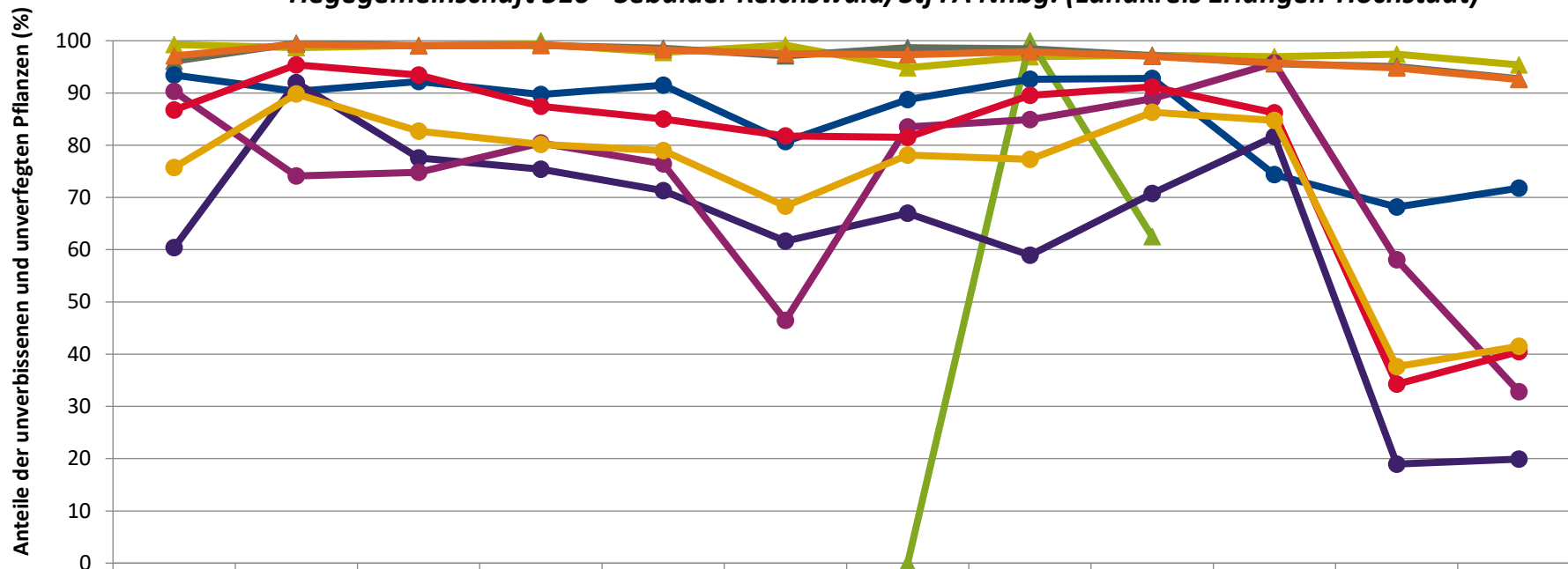
Zeitreihe der Anteile der Pflanzen mit Verbiss und/oder Fegeschäden
Höhenbereich: ab 20 Zentimeter bis zur maximalen Verbisshöhe
Hegegemeinschaft 516 - Sebalder Reichswald/Stj FA Nnbg. (Landkreis Erlangen-Höchstadt)



	1991	1994	1997	2000	2003	2006	2009	2012	2015	2018	2021	2024
—▲— Fichte	0,8	1,3	0,9	0,7	2,2	0,9	5,2	3,1	2,8	3,1	2,6	4,6
—▲— Kiefer	3,9	0,5	0,9	0,9	1,4	2,9	1,3	1,6	2,8	4,4	4,9	
—▲— Tanne				0,0			100,0	0,0	37,5			
—●— Buche	6,6	9,7	7,8	10,3	8,5	19,3	11,3	7,4	7,2	25,6	31,8	28,2
—●— Eiche	39,6	8,0	22,5	24,6	28,7	38,4	33,0	41,1	29,3	18,3	81,0	80,1
—●— Edellaub.	9,7	25,9	25,2	19,6	23,6	53,5	16,5	15,1	11,1	4,3	41,9	67,2
—●— sonst. Laub.	13,3	4,6	6,5	12,6	15,0	18,2	18,5	10,5	8,8	13,8	65,8	59,5
—▲— Nadelbäume	2,9	0,7	1,0	0,8	1,7	2,4	2,6	2,1	3,0	4,2	5,2	7,4
—●— Laubbäume	24,3	10,2	17,3	19,8	21,0	31,6	21,9	22,7	13,7	15,3	62,4	58,5

Jahr

Zeitreihe der Anteile der Pflanzen ohne Verbiss und ohne Fegeschäden
Höhenbereich: ab 20 Zentimeter bis zur maximalen Verbisshöhe
Hegegemeinschaft 516 - Sebalder Reichswald/Stj FA Nnbg. (Landkreis Erlangen-Höchstadt)



	1991	1994	1997	2000	2003	2006	2009	2012	2015	2018	2021	2024
—▲— Fichte	99,2	98,7	99,1	99,3	97,8	99,1	94,8	96,9	97,2	96,9	97,4	95,4
—▲— Tanne				100,0			0,0	100,0	62,5			
—▲— Kiefer	96,1	99,5	99,1	99,1	98,6	97,1	98,7	98,4	97,2	95,6	95,1	92,7
—●— Buche	93,4	90,3	92,2	89,7	91,5	80,7	88,7	92,6	92,8	74,4	68,2	71,8
—●— Eiche	60,4	92,0	77,5	75,4	71,3	61,6	67,0	58,9	70,7	81,7	19,0	19,9
—●— Edellaub.	90,3	74,1	74,8	80,4	76,4	46,5	83,5	84,9	88,9	95,7	58,1	32,8
—●— sonst. Laub.	86,7	95,4	93,5	87,4	85,0	81,8	81,5	89,5	91,2	86,2	34,2	40,5
—▲— Nadelbäume	97,1	99,3	99,0	99,2	98,3	97,6	97,4	97,9	97,0	95,8	94,8	92,6
—●— Laubbäume	75,7	89,8	82,7	80,2	79,0	68,4	78,1	77,3	86,3	84,7	37,6	41,5

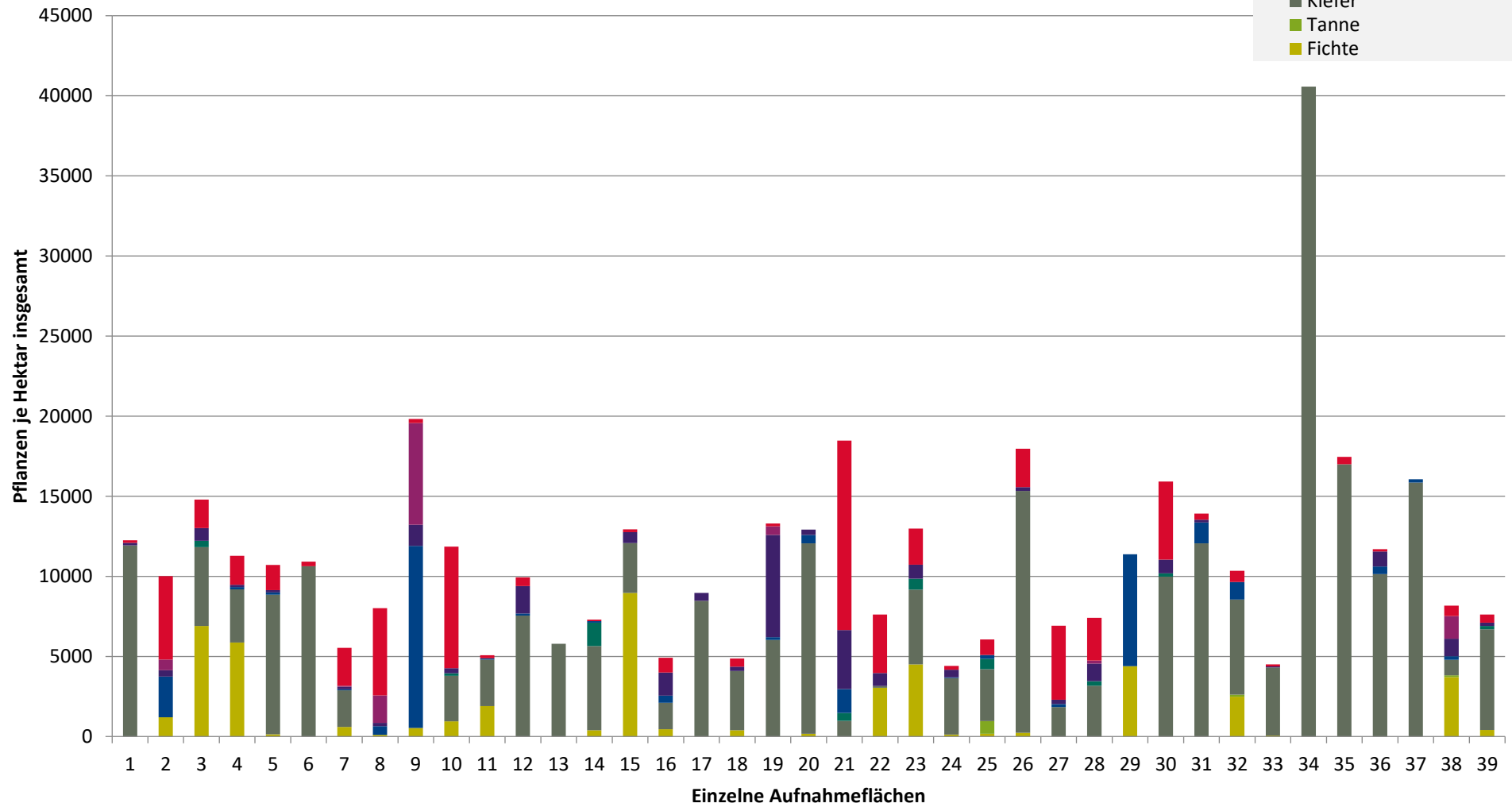
Jahr

**Hochgerechnete Pflanzendichten (Individuen je Hektar) der Baumartengruppen
(Pflanzen insgesamt)**

Höhenbereich: ab 20 Zentimeter bis zur maximalen Verbisshöhe

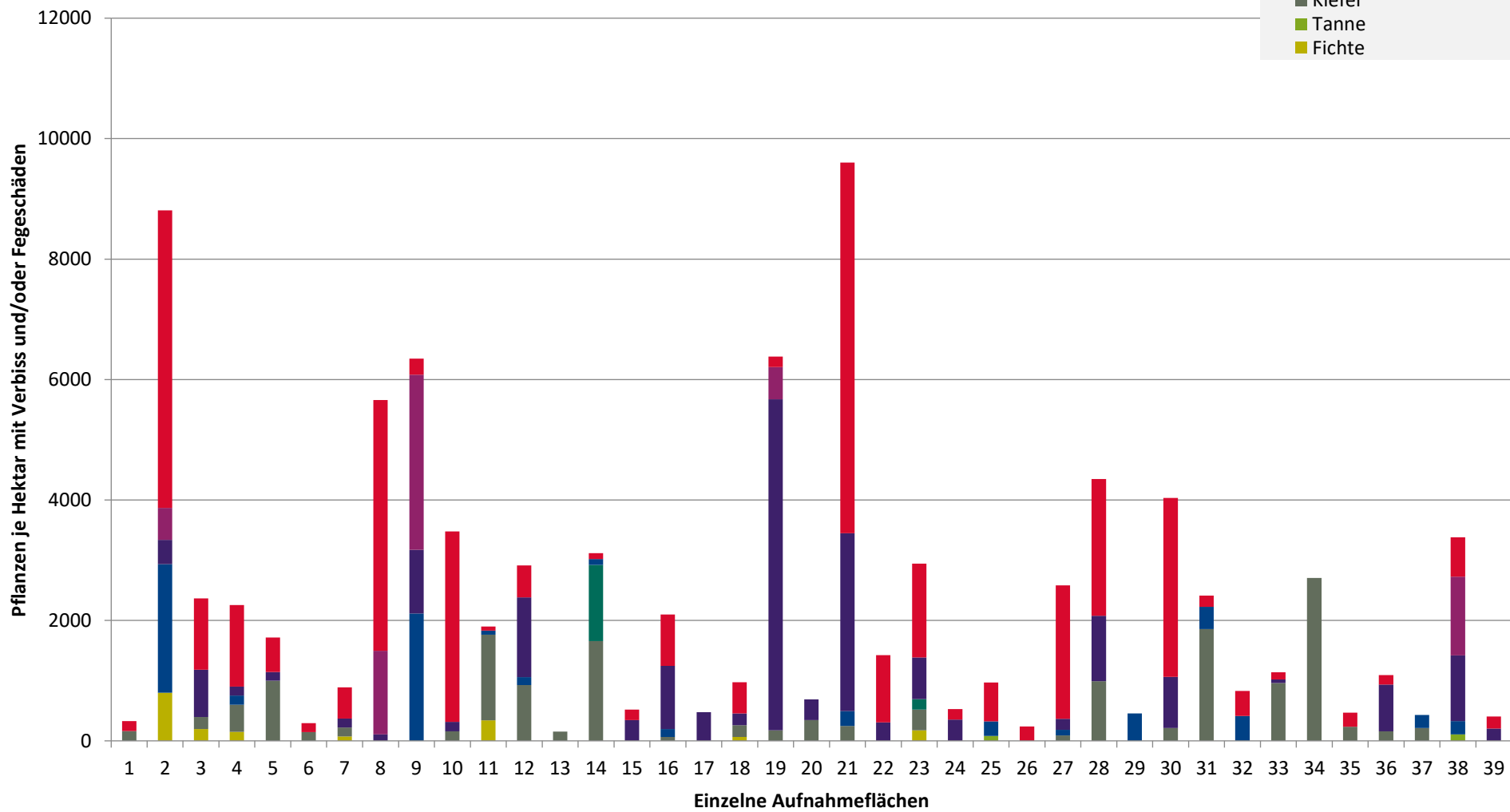
Hegegemeinschaft 516 - Sebalder Reichswald/Stj FA Nnbg. (Landkreis Erlangen-Höchstadt)

- sonstige Laubbäume
- Edellaubbäume
- Eiche
- Buche
- sonstige Nadelbäume
- Kiefer
- Tanne
- Fichte



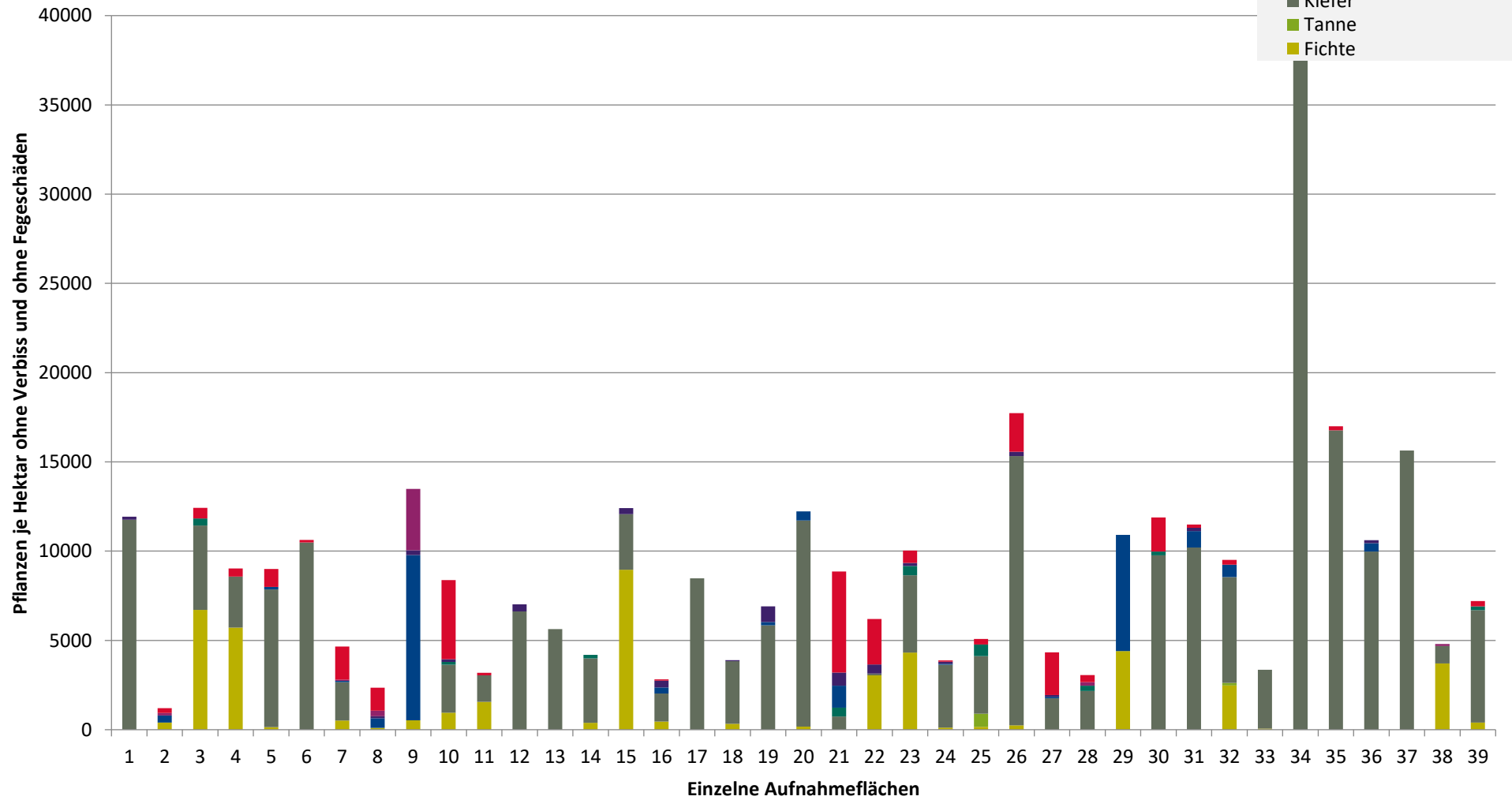
**Hochgerechnete Pflanzendichten (Individuen je Hektar) der Baumartengruppen
(Pflanzen mit Verbiss und/oder Fegeschäden)
Höhenbereich: ab 20 Zentimeter bis zur maximalen Verbisshöhe
Hegegemeinschaft 516 - Sebalder Reichswald/Stj FA Nnbg. (Landkreis Erlangen-Höchstadt)**

- sonstige Laubbäume
- Edellaubbäume
- Eiche
- Buche
- sonstige Nadelbäume
- Kiefer
- Tanne
- Fichte



**Hochgerechnete Pflanzendichten (Individuen je Hektar) der Baumartengruppen
(Pflanzen ohne Verbiss und ohne Fegeschäden)
Höhenbereich: ab 20 Zentimeter bis zur maximalen Verbisshöhe
Hegegemeinschaft 516 - Sebalder Reichswald/Stj FA Nnbg. (Landkreis Erlangen-Höchstadt)**

- sonstiges Laubbäume
- Edellaubbäume
- Eiche
- Buche
- sonstige Nadelbäume
- Kiefer
- Tanne
- Fichte



Verjüngungsinventur 2024

Landkreis Erlangen-Höchstadt

Leittriebverbiss Fichte

(Pflanzen ab 20 cm Höhe
bis zur maximalen Verbisshöhe)

Legende

Leittriebverbiss

- 0 - 5 %
- 6 - 10 %
- 11 - 15 %
- 16 - 20 %
- 21 - 25 %
- > 25 %

+ Baumartengruppe nicht
vorhanden

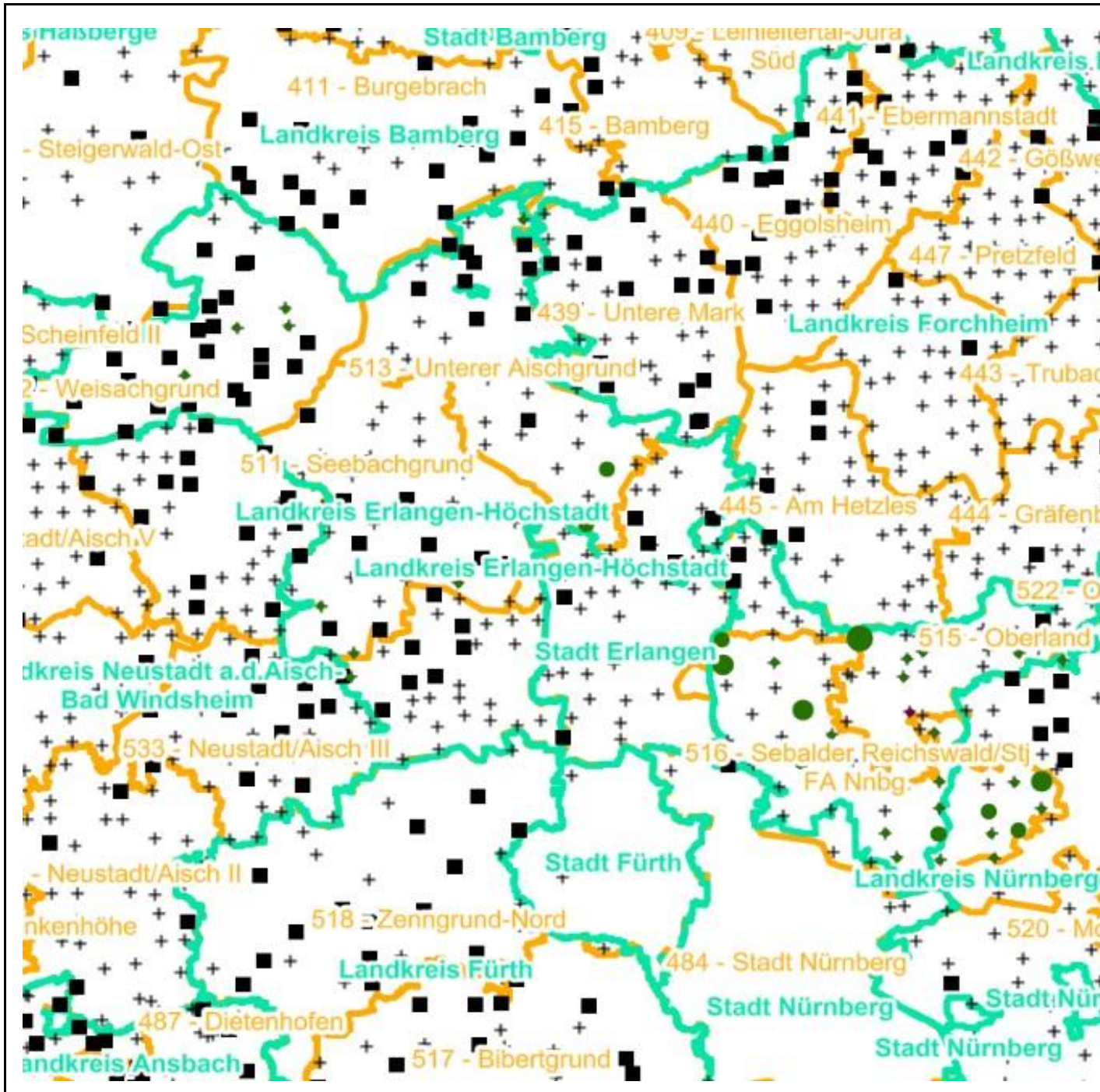
Anzahl der aufgenommenen Pflanzen der Baumartengruppe

- 1 - 15
- 16 - 30
- 31 - 45
- 46 - 60
- 61 - 75

■ geschützte Fläche

□ Landkreisgrenze

□ Hegegemeinschaftsgrenze



Verjüngungsinventur 2024

Landkreis Erlangen-Höchstadt

Leittriebverbiss Tanne

(Pflanzen ab 20 cm Höhe
bis zur maximalen Verbisshöhe)

Legende

Leittriebverbiss

- 0 - 5 %
- 6 - 10 %
- 11 - 15 %
- 16 - 20 %
- 21 - 25 %
- > 25 %

+ Baumartengruppe nicht
vorhanden

Anzahl der aufgenommenen Pflanzen der Baumartengruppe

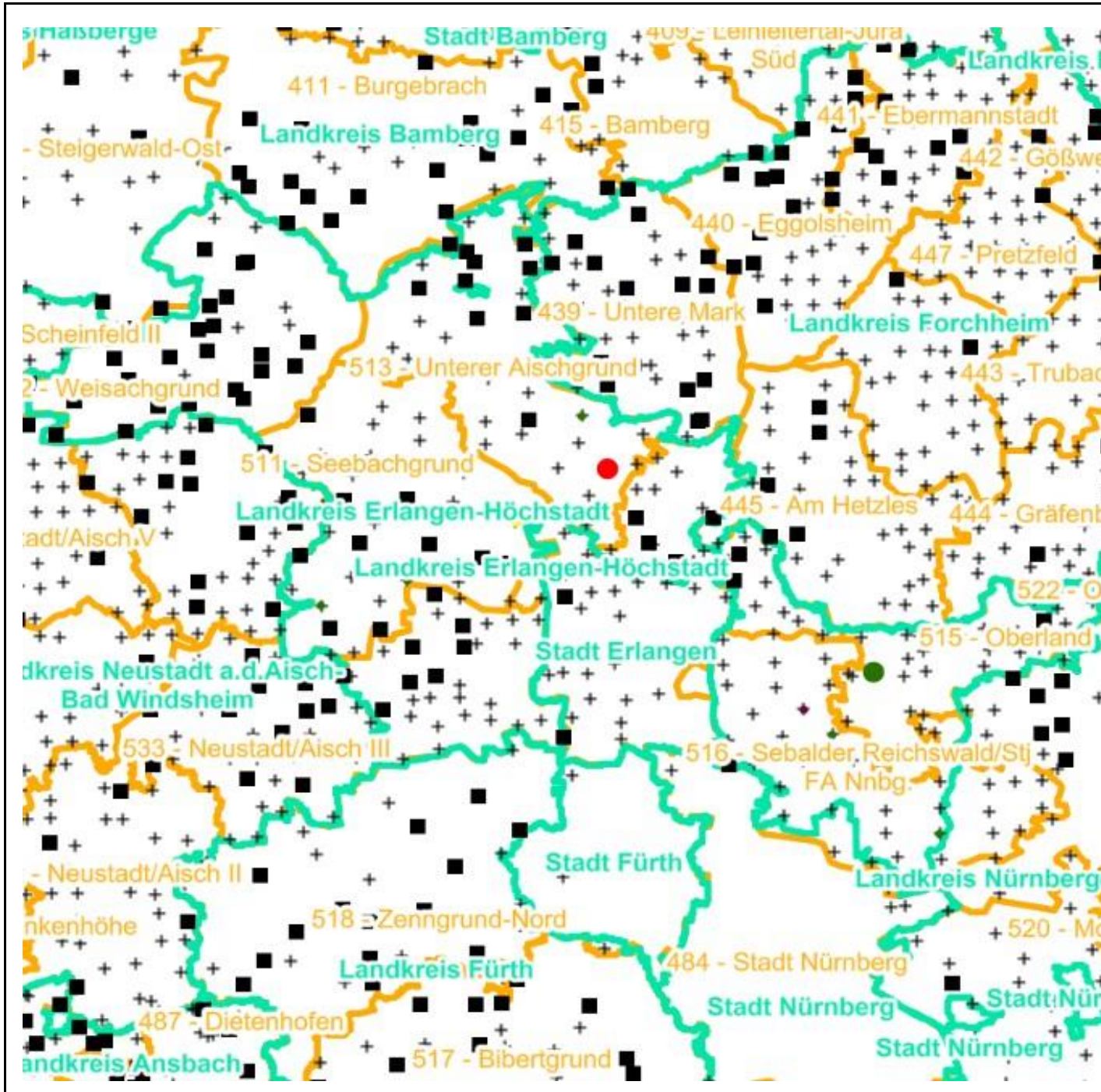
- 1 - 15
- 16 - 30
- 31 - 45
- 46 - 60
- 61 - 75

■ geschützte Fläche

□ Landkreisgrenze

□ Hegegemeinschaftsgrenze

N



Verjüngungsinventur 2024

Landkreis Erlangen-Höchstadt

Leittriebverbiss Kiefer

(Pflanzen ab 20 cm Höhe
bis zur maximalen Verbisshöhe)

Legende

Leittriebverbiss

- 0 - 5 %
- 6 - 10 %
- 11 - 15 %
- 16 - 20 %
- 21 - 25 %
- > 25 %

+ Baumartengruppe nicht
vorhanden

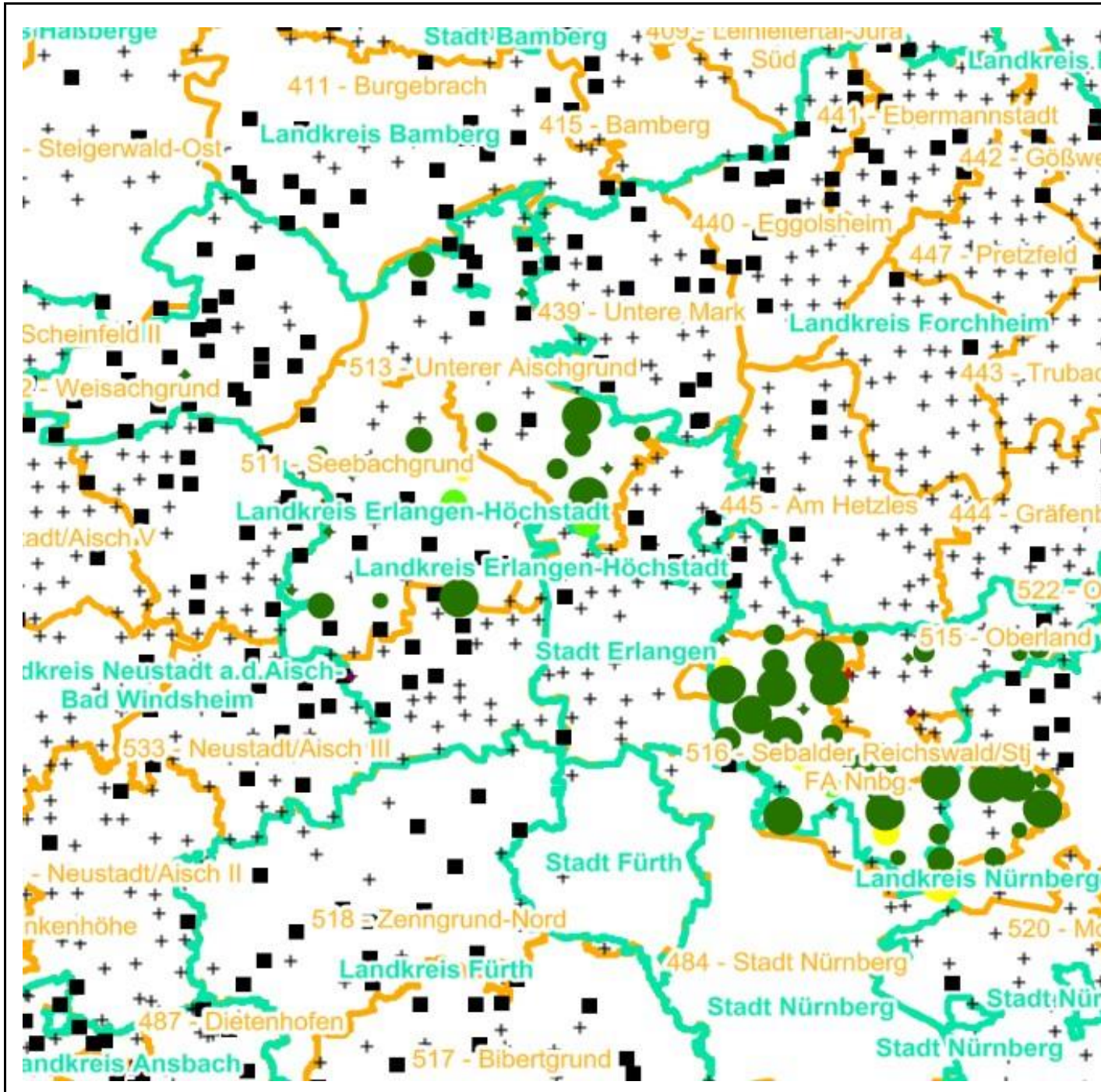
Anzahl der aufgenommenen Pflanzen der Baumartengruppe

- 1 - 15
- 16 - 30
- 31 - 45
- 46 - 60
- 61 - 75

■ geschützte Fläche

□ Landkreisgrenze

□ Hegegemeinschaftsgrenze



Verjüngungsinventur 2024

Landkreis Erlangen-Höchstadt

Leittriebverbiss Buche

(Pflanzen ab 20 cm Höhe
bis zur maximalen Verbisshöhe)

Legende

Leittriebverbiss

- 0 - 5 %
- 6 - 10 %
- 11 - 15 %
- 16 - 20 %
- 21 - 25 %
- > 25 %

+ Baumartengruppe nicht
vorhanden

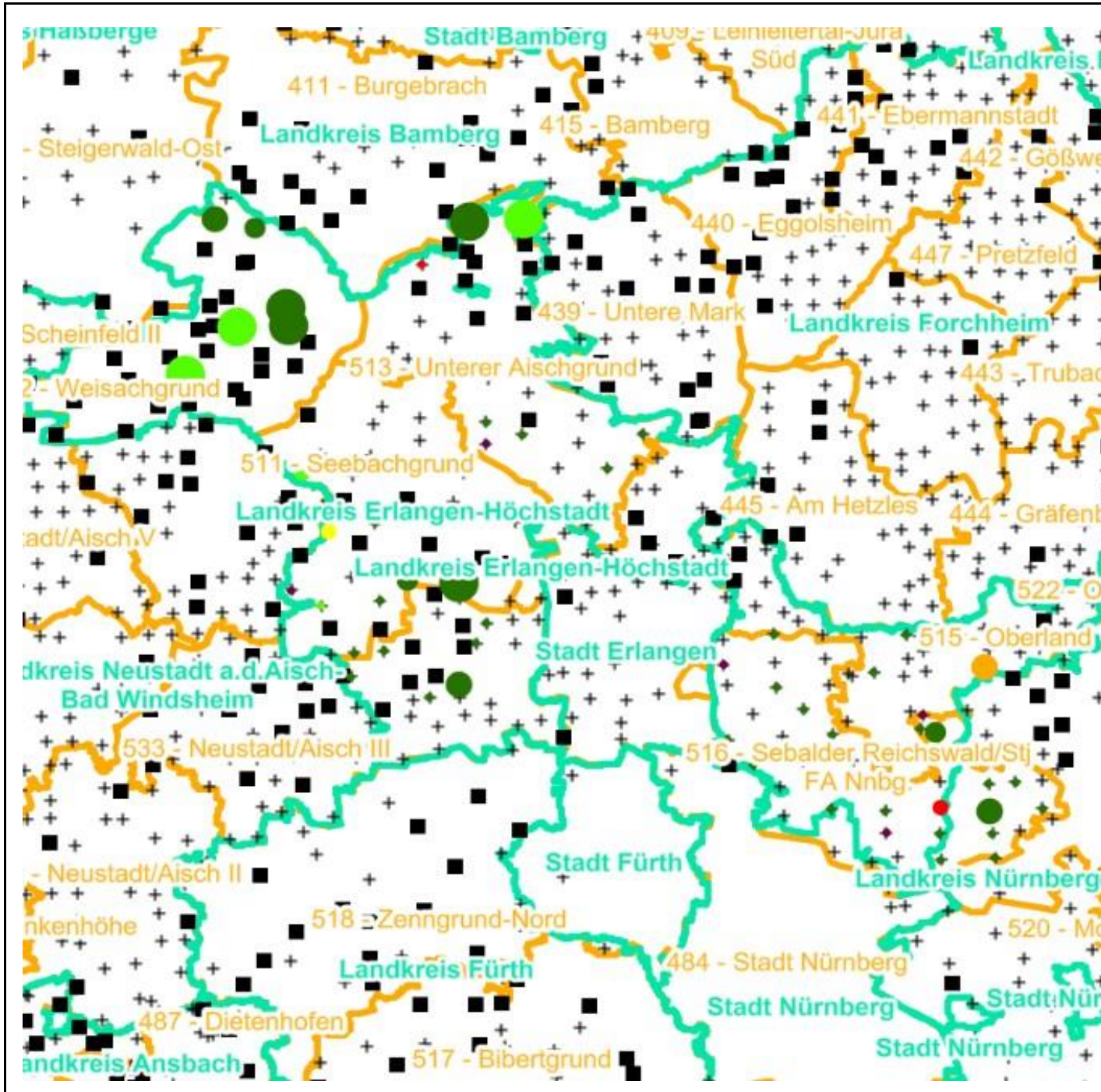
Anzahl der aufgenommenen Pflanzen der Baumartengruppe

- 1 - 15
- 16 - 30
- 31 - 45
- 46 - 60
- 61 - 75

■ geschützte Fläche

□ Landkreisgrenze

□ Hegegemeinschaftsgrenze



Verjüngungsinventur 2024

Landkreis Erlangen-Höchstadt

Leittriebverbiss Eiche

(Pflanzen ab 20 cm Höhe
bis zur maximalen Verbisshöhe)

Legende

Leittriebverbiss

- 0 - 5 %
- 6 - 10 %
- 11 - 15 %
- 16 - 20 %
- 21 - 25 %
- > 25 %

+ Baumartengruppe nicht
vorhanden

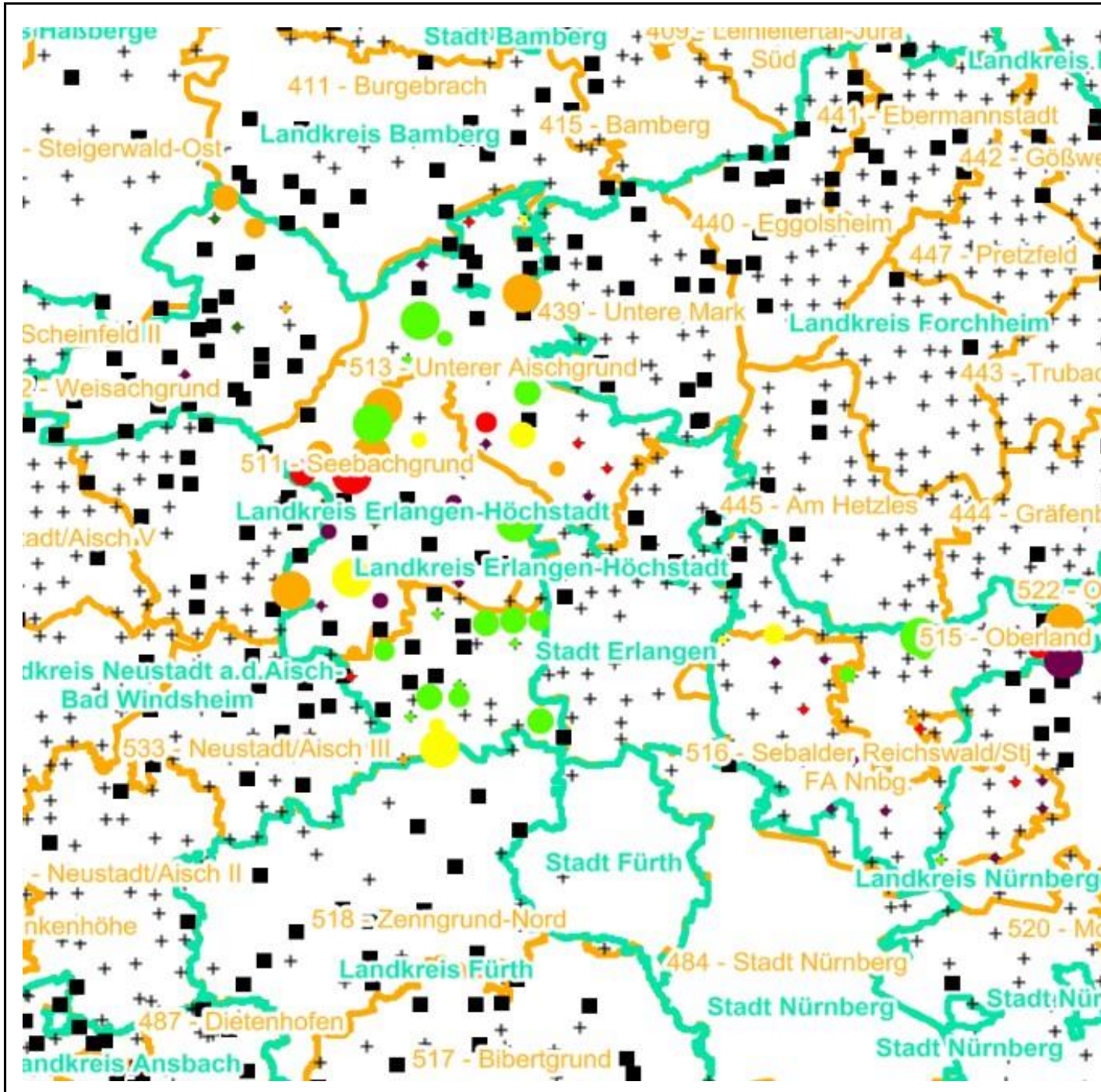
Anzahl der aufgenommenen Pflanzen der Baumartengruppe

- 1 - 15
- 16 - 30
- 31 - 45
- 46 - 60
- 61 - 75

■ geschützte Fläche

□ Landkreisgrenze

□ Hegegemeinschaftsgrenze



Verjüngungsinventur 2024

Landkreis Erlangen-Höchstadt

Leittriebverbiss Edellaubholz

(Pflanzen ab 20 cm Höhe
bis zur maximalen Verbisshöhe)

Legende

Leittriebverbiss

- 0 - 5 %
- 6 - 10 %
- 11 - 15 %
- 16 - 20 %
- 21 - 25 %
- > 25 %

+ Baumartengruppe nicht
vorhanden

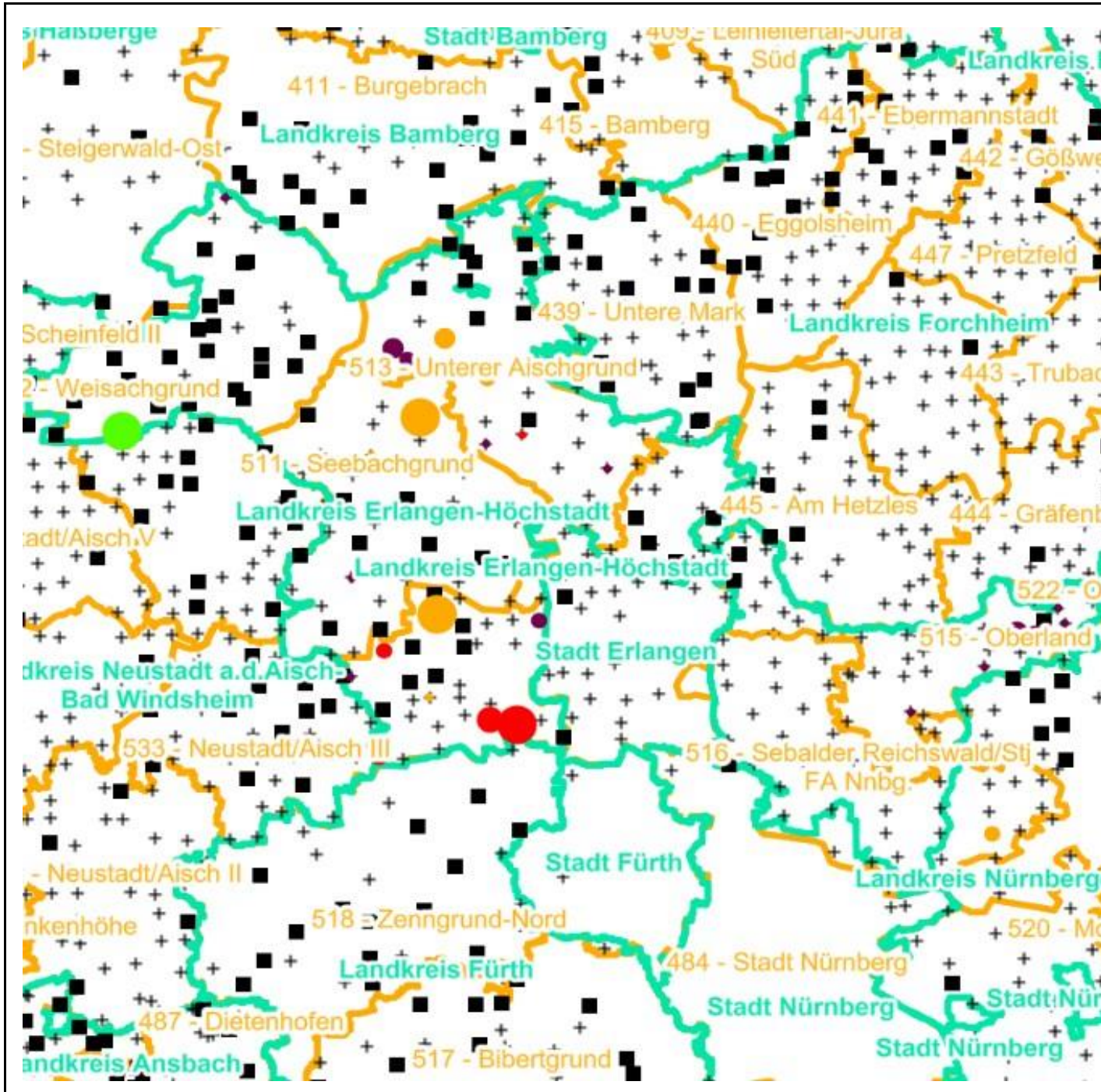
Anzahl der aufgenommenen Pflanzen der Baumartengruppe

- 1 - 15
- 16 - 30
- 31 - 45
- 46 - 60
- 61 - 75

■ geschützte Fläche

□ Landkreisgrenze

□ Hegegemeinschaftsgrenze



Verjüngungsinventur 2024

Landkreis Erlangen-Höchstadt

Leittriebverbiss Sonstiges Laubholz

(Pflanzen ab 20 cm Höhe
bis zur maximalen Verbisshöhe)

Legende

Leittriebverbiss

- 0 - 5 %
- 6 - 10 %
- 11 - 15 %
- 16 - 20 %
- 21 - 25 %
- > 25 %

+ Baumartengruppe nicht
vorhanden

Anzahl der aufgenommenen Pflanzen der Baumartengruppe

- 1 - 15
- 16 - 30
- 31 - 45
- 46 - 60
- 61 - 75

■ geschützte Fläche

□ Landkreisgrenze

□ Hegegemeinschaftsgrenze

