

Auswertung der Verjüngungsinventur 2024 für die Hegegemeinschaft 515 - Oberland (Landkreis Erlangen-Höchstadt)

Anzahl der erfassten Verjüngungsflächen: 29, davon ungeschützt: 27, teilweise geschützt: 1, vollständig geschützt: 1

Verjüngungspflanzen ab 20 Zentimeter Höhe bis zur maximalen Verbisshöhe

Baumartengruppe	Aufgenommene Pflanzen insgesamt		Pflanzen ohne Verbiss und ohne Fegeschaden		Pflanzen mit Verbiss und/oder Fegeschaden		Pflanzen mit Leittriebverbiss		Pflanzen mit Verbiss im oberen Drittel		Pflanzen mit Fegeschaden	
	Anzahl	Anteil (%)	Anzahl	Anteil (%)	Anzahl	Anteil (%)	Anzahl	Anteil (%)	Anzahl	Anteil (%)	Anzahl	Anteil (%)
Fichte	15	0,7	8	53,3	7	46,7	2	13,3	7	46,7	4	26,7
Tanne	38	1,8	35	92,1	3	7,9	0	0,0	1	2,6	2	5,3
Kiefer	226	10,8	216	95,6	10	4,4	4	1,8	6	2,7	4	1,8
Sonst. Nadelholz	0	0,0	0	0,0	0	0,0	0	0,0	0	0,0	0	0,0
<b>Nadelholz gesamt</b>	<b>279</b>	<b>13,3</b>	<b>259</b>	<b>92,8</b>	<b>20</b>	<b>7,2</b>	<b>6</b>	<b>2,2</b>	<b>14</b>	<b>5,0</b>	<b>10</b>	<b>3,6</b>
Buche	68	3,2	23	33,8	45	66,2	24	35,3	45	66,2	0	0,0
Eiche	531	25,3	213	40,1	318	59,9	145	27,3	318	59,9	0	0,0
Edellaubholz	722	34,4	423	58,6	299	41,4	151	20,9	297	41,1	2	0,3
Sonst. Laubholz	500	23,8	206	41,2	294	58,8	195	39,0	291	58,2	6	1,2
<b>Laubholz gesamt</b>	<b>1821</b>	<b>86,7</b>	<b>865</b>	<b>47,5</b>	<b>956</b>	<b>52,5</b>	<b>515</b>	<b>28,3</b>	<b>951</b>	<b>52,2</b>	<b>8</b>	<b>0,4</b>
<b>Alle Baumarten</b>	<b>2100</b>	<b>100,0</b>	<b>1124</b>	<b>53,5</b>	<b>976</b>	<b>46,5</b>	<b>521</b>	<b>24,8</b>	<b>965</b>	<b>46,0</b>	<b>18</b>	<b>0,9</b>

Verjüngungspflanzen kleiner 20 Zentimeter Höhe

Baumartengruppe	Aufgenommene Pflanzen insgesamt		Pflanzen ohne Verbiss im oberen Drittel		Pflanzen mit Verbiss im oberen Drittel	
	Anzahl	Anteil (%)	Anzahl	Anteil (%)	Anzahl	Anteil (%)
Fichte	4	0,9	4	100,0	0	0,0
Tanne	8	1,8	7	87,5	1	12,5
Kiefer	28	6,5	28	100,0	0	0,0
Sonst. Nadelholz	0	0,0	0	0,0	0	0,0
<b>Nadelholz gesamt</b>	<b>40</b>	<b>9,2</b>	<b>39</b>	<b>97,5</b>	<b>1</b>	<b>2,5</b>
Buche	6	1,4	4	66,7	2	33,3
Eiche	205	47,3	128	62,4	77	37,6
Edellaubholz	136	31,4	106	77,9	30	22,1
Sonst. Laubholz	46	10,6	29	63,0	17	37,0
<b>Laubholz gesamt</b>	<b>393</b>	<b>90,8</b>	<b>267</b>	<b>67,9</b>	<b>126</b>	<b>32,1</b>
<b>Alle Baumarten</b>	<b>433</b>	<b>100,0</b>	<b>306</b>	<b>70,7</b>	<b>127</b>	<b>29,3</b>

Verjüngungspflanzen über Verbisshöhe (Erhebung von Fegeschäden)

Baumartengruppe	Aufgenommene Pflanzen insgesamt		Pflanzen ohne Fegeschaden		Pflanzen mit Fegeschaden	
	Anzahl	Anteil (%)	Anzahl	Anteil (%)	Anzahl	Anteil (%)
Fichte	0	0,0	0	0,0	0	0,0
Tanne	0	0,0	0	0,0	0	0,0
Kiefer	5	1,6	5	100,0	0	0,0
Sonst. Nadelholz	0	0,0	0	0,0	0	0,0
<b>Nadelholz gesamt</b>	<b>5</b>	<b>1,6</b>	<b>5</b>	<b>100,0</b>	<b>0</b>	<b>0,0</b>
Buche	9	2,9	8	88,9	1	11,1
Eiche	91	29,0	85	93,4	6	6,6
Edellaubholz	89	28,3	86	96,6	3	3,4
Sonst. Laubholz	120	38,2	102	85,0	18	15,0
<b>Laubholz gesamt</b>	<b>309</b>	<b>98,4</b>	<b>281</b>	<b>90,9</b>	<b>28</b>	<b>9,1</b>
<b>Alle Baumarten</b>	<b>314</b>	<b>100,0</b>	<b>286</b>	<b>91,1</b>	<b>28</b>	<b>8,9</b>

**Anteile der Baumartengruppen in den verschiedenen Höhenstufen  
Verteilung der Pflanzen ab 20 Zentimeter bis zur maximalen Verbisshöhe auf drei Höhenstufen  
Hegegemeinschaft 515 - Oberland (Landkreis Erlangen-Höchstadt)**

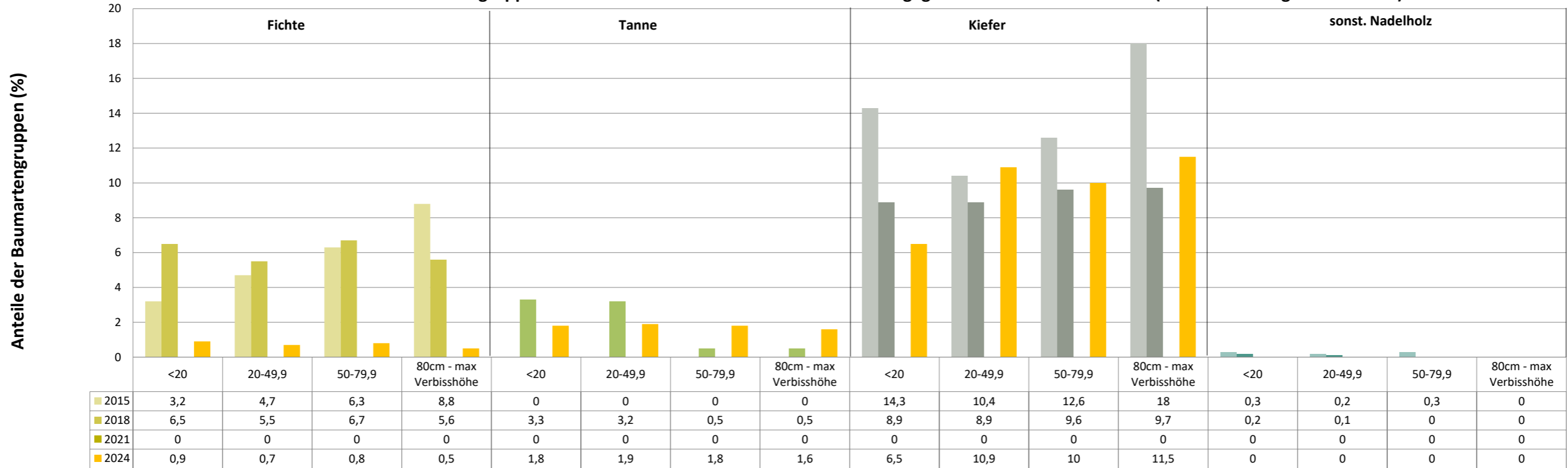
Baumartengruppe	Aufgenommene Pflanzen insgesamt						Pflanzen ohne Verbiss und ohne Fegeschaden						Pflanzen mit Verbiss und/oder Fegeschaden					
	20 - 49,9 cm		50 - 79,9 cm		80 cm - max. Verbisshöhe		20 - 49,9 cm		50 - 79,9 cm		80 cm - max. Verbisshöhe		20 - 49,9 cm		50 - 79,9 cm		80 cm - max. Verbisshöhe	
	Anzahl	Anteil (%)	Anzahl	Anteil (%)	Anzahl	Anteil (%)	Anzahl	Anteil (%)	Anzahl	Anteil (%)	Anzahl	Anteil (%)	Anzahl	Anteil (%)	Anzahl	Anteil (%)	Anzahl	Anteil (%)
Fichte	8	0,7	5	0,8	2	0,5	5	62,5	2	40,0	1	50,0	3	37,5	3	60,0	1	50,0
Tanne	21	1,9	11	1,8	6	1,6	20	95,2	10	90,9	5	83,3	1	4,8	1	9,1	1	16,7
Kiefer	121	10,9	61	10,0	44	11,5	117	96,7	59	96,7	40	90,9	4	3,3	2	3,3	4	9,1
Sonstiges Nadelholz	0	0,0	0	0,0	0	0,0	0	0,0	0	0,0	0	0,0	0	0,0	0	0,0	0	0,0
<b>Nadelholz gesamt</b>	<b>150</b>	<b>13,5</b>	<b>77</b>	<b>12,7</b>	<b>52</b>	<b>13,6</b>	<b>142</b>	<b>94,7</b>	<b>71</b>	<b>92,2</b>	<b>46</b>	<b>88,5</b>	<b>8</b>	<b>5,3</b>	<b>6</b>	<b>7,8</b>	<b>6</b>	<b>11,5</b>
Buche	23	2,1	28	4,6	17	4,5	3	13,0	7	25,0	13	76,5	20	87,0	21	75,0	4	23,5
Eiche	303	27,3	147	24,2	81	21,2	122	40,3	53	36,1	38	46,9	181	59,7	94	63,9	43	53,1
Edellaubholz	388	34,9	214	35,3	120	31,4	222	57,2	121	56,5	80	66,7	166	42,8	93	43,5	40	33,3
Sonstiges Laubholz	247	22,2	141	23,2	112	29,3	69	27,9	67	47,5	70	62,5	178	72,1	74	52,5	42	37,5
<b>Laubholz gesamt</b>	<b>961</b>	<b>86,5</b>	<b>530</b>	<b>87,3</b>	<b>330</b>	<b>86,4</b>	<b>416</b>	<b>43,3</b>	<b>248</b>	<b>46,8</b>	<b>201</b>	<b>60,9</b>	<b>545</b>	<b>56,7</b>	<b>282</b>	<b>53,2</b>	<b>129</b>	<b>39,1</b>
<b>Alle Baumarten</b>	<b>1111</b>	<b>100,0</b>	<b>607</b>	<b>100,0</b>	<b>382</b>	<b>100,0</b>	<b>558</b>	<b>50,2</b>	<b>319</b>	<b>52,6</b>	<b>247</b>	<b>64,7</b>	<b>553</b>	<b>49,8</b>	<b>288</b>	<b>47,4</b>	<b>135</b>	<b>35,3</b>

**Hochgerechnete Pflanzendichten (Individuen je Hektar) der Baumartengruppen  
Verjüngungspflanzen ab 20 Zentimeter Höhe bis zur maximalen Verbisshöhe  
Hegegemeinschaft 515 - Oberland (Landkreis Erlangen-Höchstadt)**

Baumartengruppe	Pflanzen insgesamt				Pflanzen ohne Verbiss und ohne Fegeschaden				Pflanzen mit Verbiss und/oder Fegeschaden			
	Individuen je Hektar				Individuen je Hektar				Individuen je Hektar			
	arithmet. Mittel	Median	minimale Dichte	maximale Dichte	arithmet. Mittel	Median	minimale Dichte	maximale Dichte	arithmet. Mittel	Median	minimale Dichte	maximale Dichte
<b>Fichte</b>	203	198	35	497	116	101	0	242	87	0	0	497
<b>Tanne</b>	3617	3617	3617	3617	3332	3332	3332	3332	286	286	286	286
<b>Kiefer</b>	6208	1009	83	44045	6120	1009	0	44045	88	63	0	247
<b>Sonst. Nadelholz</b>	0	0	0	0	0	0	0	0	0	0	0	0
<b>Nadelholz gesamt</b>	5059	1105	48	44045	4926	1105	0	44045	133	55	0	579
<b>Buche</b>	1834	353	166	8088	553	190	0	2056	1281	0	0	6032
<b>Eiche</b>	7039	1661	145	87203	2289	558	0	25276	4750	930	0	61927
<b>Edellaubholz</b>	8402	3683	114	26792	4254	959	0	23010	4148	1451	0	25831
<b>Sonst. Laubholz</b>	4974	1715	61	35443	1177	1125	0	3446	3797	666	0	31997
<b>Laubholz gesamt</b>	15088	5715	1566	94786	5656	3132	0	25276	9432	2862	731	69509
<b>Alle Baumarten</b>	17256	9016	1799	94786	7767	3984	24	44665	9490	3017	731	69509

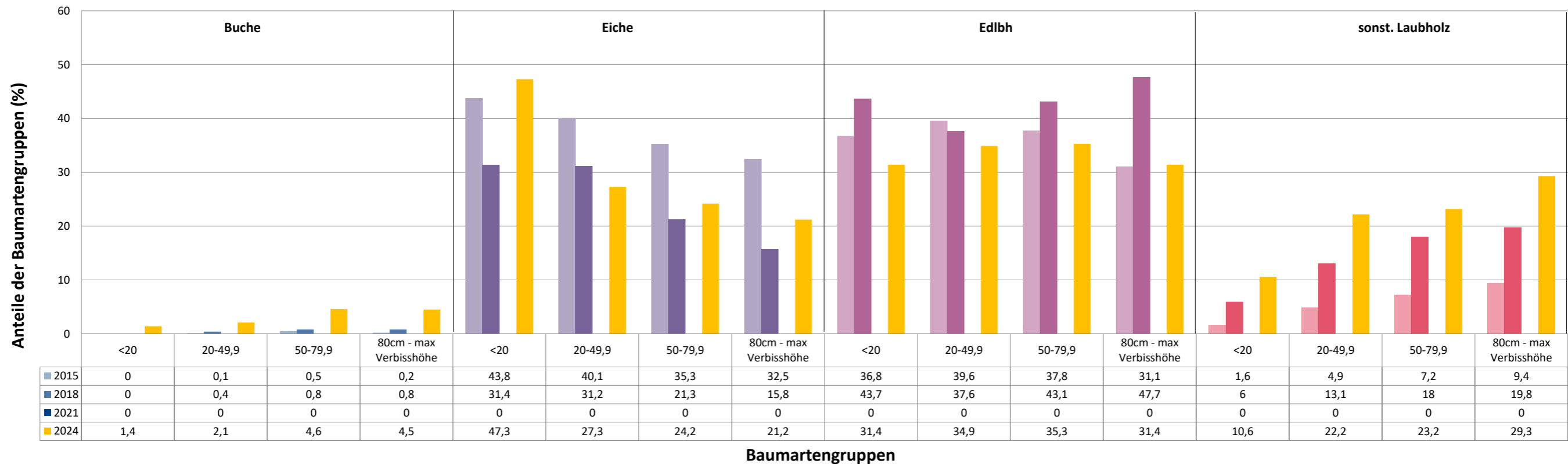
Bei der Beurteilung der hochgerechneten durchschnittlichen Pflanzendichten in der Hegegemeinschaft ist unbedingt zu beachten, dass die arithmetischen Mittel durch einzelne sehr individuenreiche Naturverjüngungsflächen (mit über 10.000 Pflanzen je Hektar) stark angehoben werden, während individuenärmere Verjüngungsflächen kaum ins Gewicht fallen. Der Median stellt dagegen die Mitte der errechneten Pflanzendichten der einzelnen Verjüngungsflächen dar, auf denen die Baumartengruppe vorkommt. Minimale bzw. maximale Dichte sind die hochgerechneten Pflanzendichten der Verjüngungsflächen, auf denen die Baumartengruppe am wenigsten dicht bzw. am dichtesten vorkommt (Flächen ohne Vorkommen der Baumartengruppe sind dabei nicht berücksichtigt). Außerdem gilt es zu beachten, dass bei der Verjüngungsinventur zum Forstlichen Gutachten nur Verjüngungsflächen erfasst werden, die mindestens 1.300 Pflanzen je Hektar der Höhenstufe „Ab 20 Zentimeter bis zur maximalen Verbisshöhe“ aufweisen. Spärlicher verjüngte Flächen werden nicht erfasst.

Anteile der Baumartengruppen in verschiedenen Höhenstufen für die die Hegegemeinschaft 515 - Oberland (Landkreis Erlangen-Höchstadt)

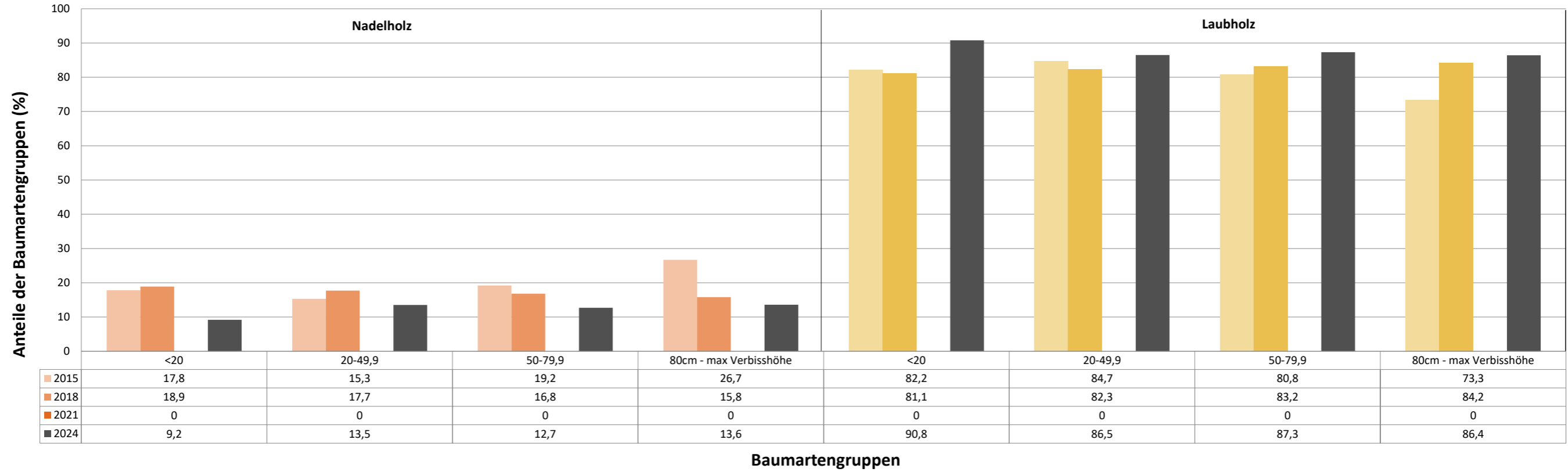


Baumartengruppen

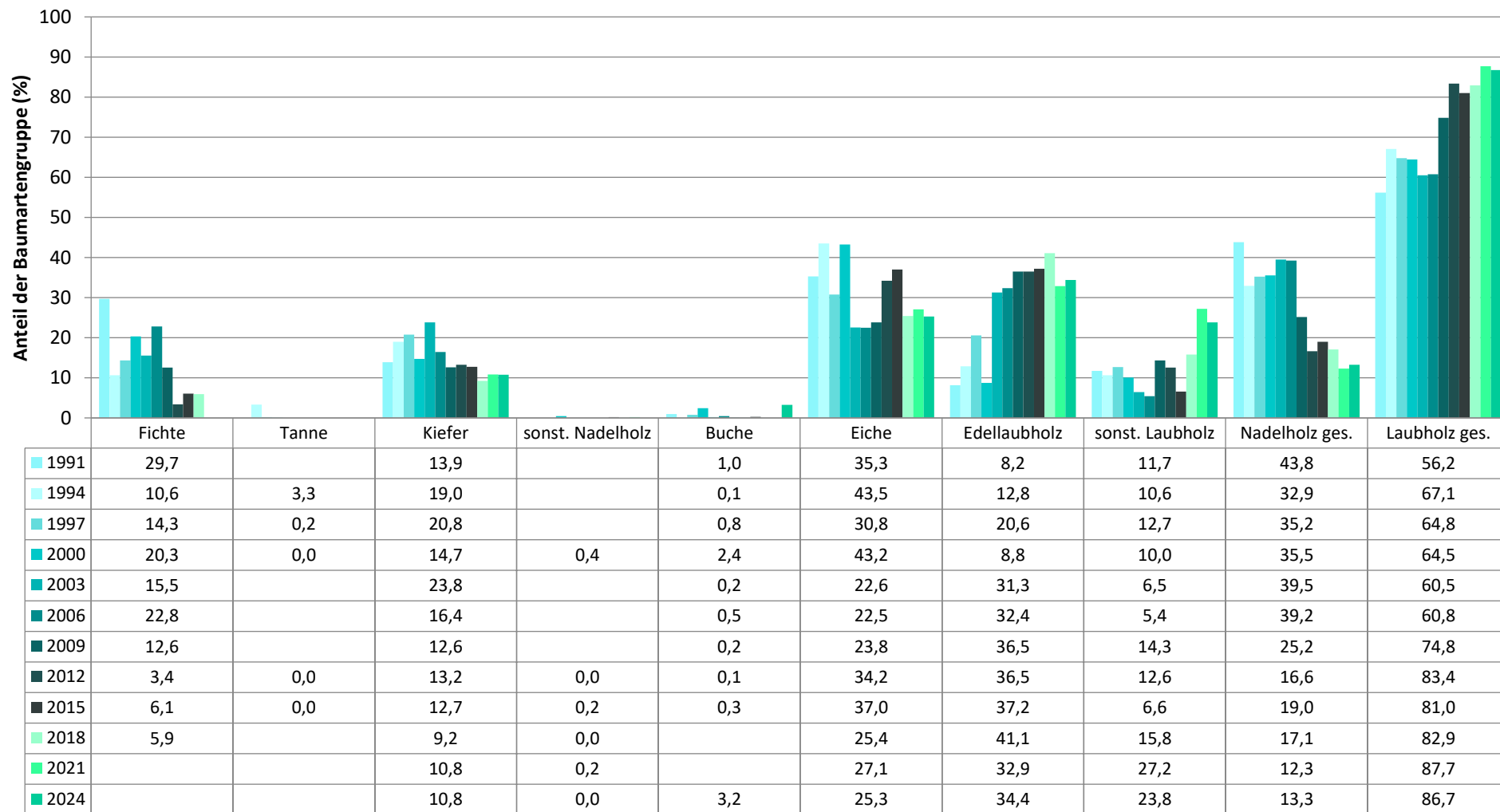
Anteile der Baumartengruppen in verschiedenen Höhenstufen für die die Hegegemeinschaft 515 - Oberland (Landkreis Erlangen-Höchstadt)



Anteile der Baumartengruppen in verschiedenen Höhenstufen für die die Hegegemeinschaft 515 - Oberland (Landkreis Erlangen-Höchstadt)

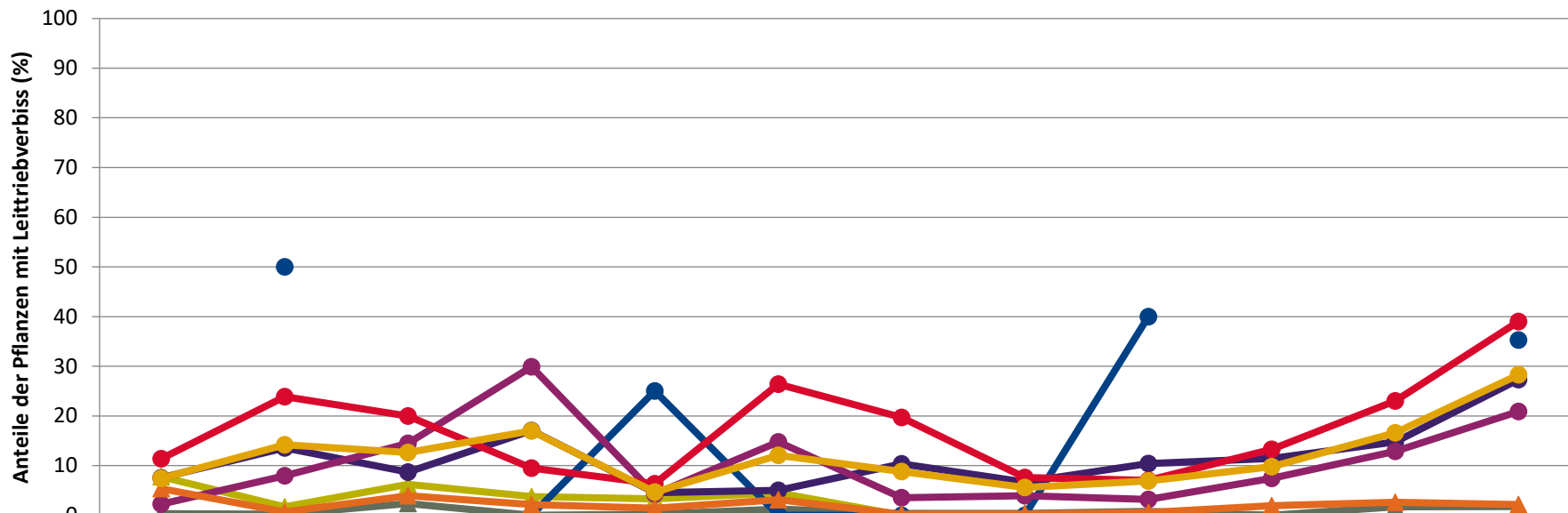


**Zeitreihe der Baumartenanteile der aufgenommenen Verjüngungspflanzen**  
**Höhenbereich: ab 20 Zentimeter Höhe bis zur maximalen Verbisshöhe**  
**Hegegemeinschaft 515 - Oberland (Landkreis Erlangen-Höchstadt)**



Baumartengruppe

**Zeitreihe der Anteile der Pflanzen mit Leittriebverbiss: Höhenbereich ab 20 Zentimeter bis zur maximalen Verbisshöhe  
Hegegemeinschaft 515 - Oberland (Landkreis Erlangen-Höchstadt)**

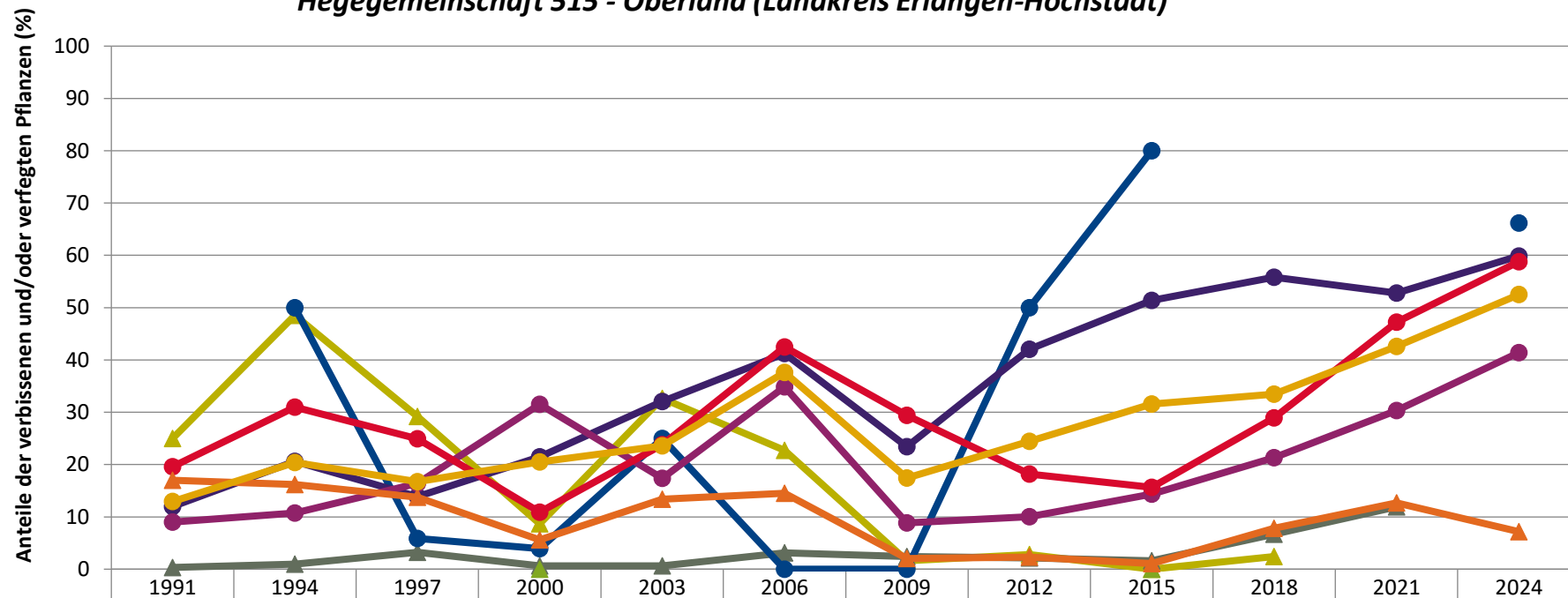


	1991	1994	1997	2000	2003	2006	2009	2012	2015	2018	2021	2024
▲ Fichte	7,8	1,7	6,2	3,7	3,3	4,5	0,0	0,0	0,0	0,0		
▲ Tanne				0,0					0,0			
▲ Kiefer	0,3	0,2	2,4	0,0	0,2	1,3	0,4	0,4	0,8	0,0	1,7	1,8
● Buche		50,0		0,0	25,0	0,0	0,0	0,0	40,0			35,3
● Eiche	7,6	13,6	8,7	17,1	4,5	5,0	10,3	6,7	10,4	11,4	14,8	27,3
● Edellaub.	2,2	8,0	14,5	29,9	4,3	14,7	3,5	3,9	3,2	7,4	12,9	20,9
● sonst. Laub.	11,4	23,8	20,0	9,5	6,3	26,4	19,7	7,6	7,0	13,3	23,0	39,0
▲ Nadelbäume	5,4	0,7	3,9	2,1	1,4	3,1	0,2	0,3	0,5	1,9	2,6	2,2
● Laubbäume	7,4	14,2	12,6	17,0	4,7	12,1	8,8	5,6	6,9	9,8	16,6	28,3

Jahr



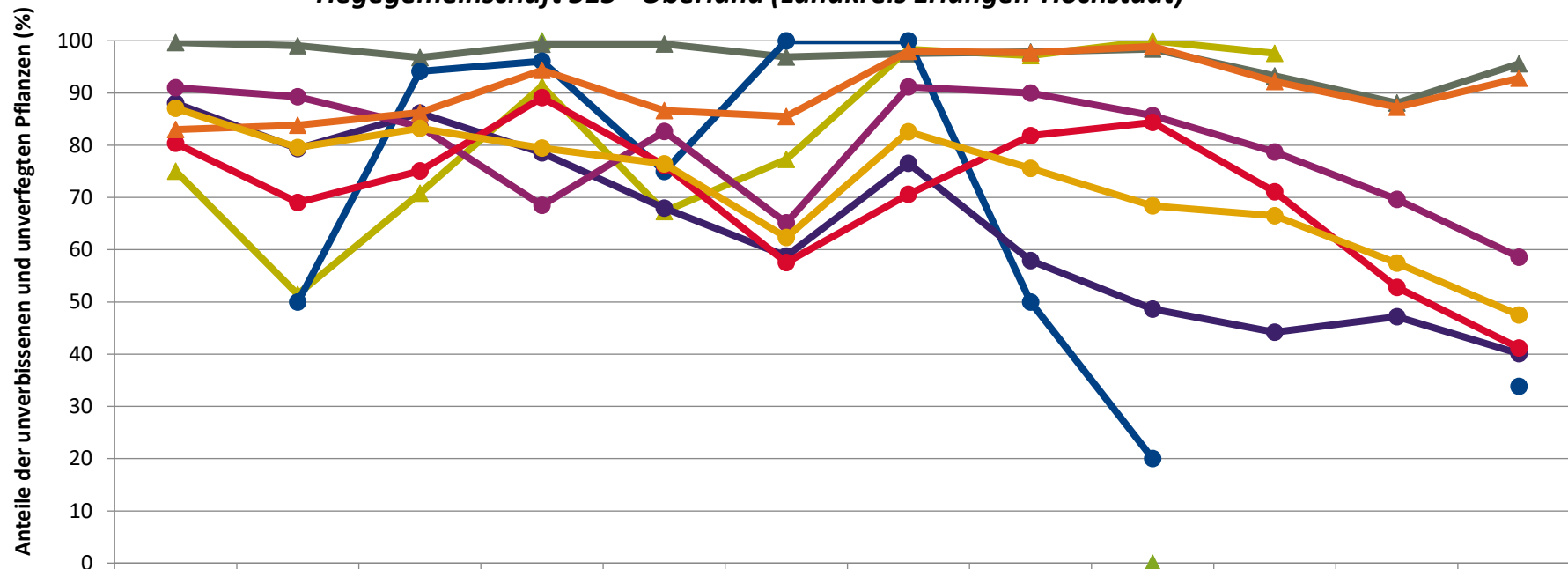
**Zeitreihe der Anteile der Pflanzen mit Verbiss und/oder Fegeschäden  
Höhenbereich: ab 20 Zentimeter bis zur maximalen Verbisshöhe  
Hegegemeinschaft 515 - Oberland (Landkreis Erlangen-Höchstadt)**



	1991	1994	1997	2000	2003	2006	2009	2012	2015	2018	2021	2024
—▲— Fichte	25,0	48,5	29,2	8,7	32,7	22,7	1,6	2,8	0,0	2,4		
—▲— Kiefer	0,3	0,9	3,2	0,6	0,6	3,1	2,4	2,2	1,6	6,7	11,9	
—▲— Tanne				0,0					0,0			
—●— Buche		50,0	5,9	3,9	25,0	0,0	0,0	50,0	80,0			66,2
—●— Eiche	12,0	20,6	13,9	21,5	32,0	41,2	23,4	42,1	51,4	55,8	52,8	59,9
—●— Edellaub.	9,0	10,7	16,4	31,5	17,4	34,9	8,8	10,0	14,3	21,3	30,3	41,4
—●— sonst. Laub.	19,6	31,0	24,9	10,9	23,8	42,5	29,4	18,2	15,6	28,9	47,2	58,8
—▲— Nadelbäume	17,0	16,2	13,7	5,6	13,4	14,5	2,0	2,3	1,1	7,8	12,7	7,2
—●— Laubbäume	12,9	20,4	16,7	20,5	23,6	37,6	17,4	24,4	31,6	33,5	42,6	52,5

Jahr

**Zeitreihe der Anteile der Pflanzen ohne Verbiss und ohne Fegeschäden  
Höhenbereich: ab 20 Zentimeter bis zur maximalen Verbisshöhe  
Hegegemeinschaft 515 - Oberland (Landkreis Erlangen-Höchstadt)**



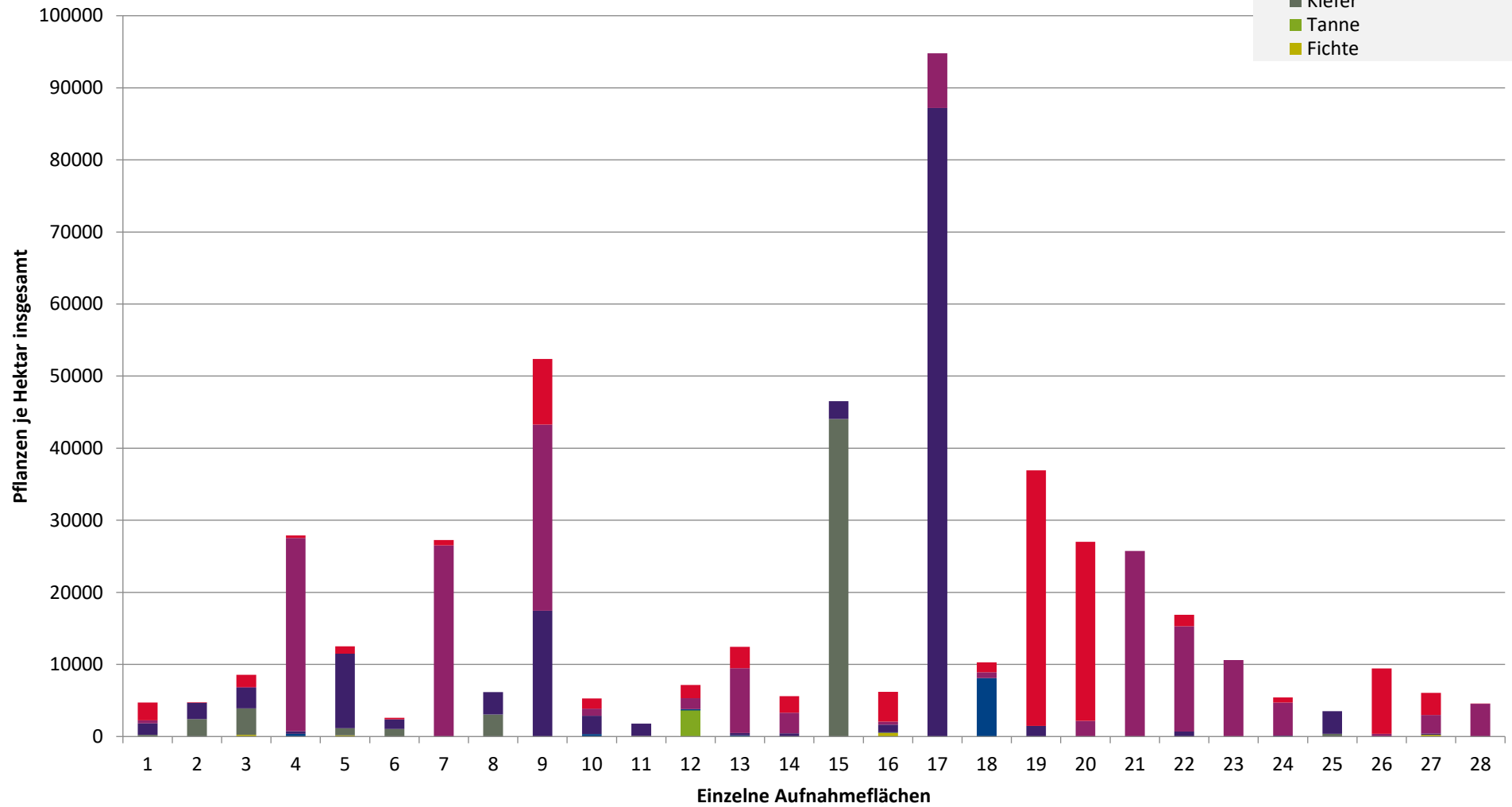
	1991	1994	1997	2000	2003	2006	2009	2012	2015	2018	2021	2024
—▲— Fichte	75,0	51,5	70,8	91,3	67,3	77,3	98,4	97,2	100,0	97,6		
—▲— Tanne				100,0					0,0			
—▲— Kiefer	99,7	99,1	96,8	99,4	99,4	96,9	97,6	97,8	98,4	93,3	88,1	95,6
—●— Buche		50,0	94,1	96,1	75,0	100,0	100,0	50,0	20,0			33,8
—●— Eiche	88,0	79,4	86,1	78,5	68,0	58,8	76,6	57,9	48,6	44,2	47,2	40,1
—●— Edellaub.	91,0	89,3	83,6	68,5	82,6	65,1	91,2	90,0	85,7	78,7	69,7	58,6
—●— sonst. Laub.	80,4	69,0	75,1	89,1	76,2	57,5	70,6	81,8	84,4	71,1	52,8	41,2
—▲— Nadelbäume	83,0	83,8	86,3	94,4	86,6	85,5	98,0	97,7	98,9	92,2	87,3	92,8
—●— Laubbäume	87,1	79,6	83,3	79,5	76,4	62,4	82,6	75,6	68,4	66,5	57,4	47,5

Jahr

**Hochgerechnete Pflanzendichten (Individuen je Hektar) der Baumartengruppen  
(Pflanzen insgesamt)**

**Höhenbereich: ab 20 Zentimeter bis zur maximalen Verbisshöhe  
Hegegemeinschaft 515 - Oberland (Landkreis Erlangen-Höchstadt)**

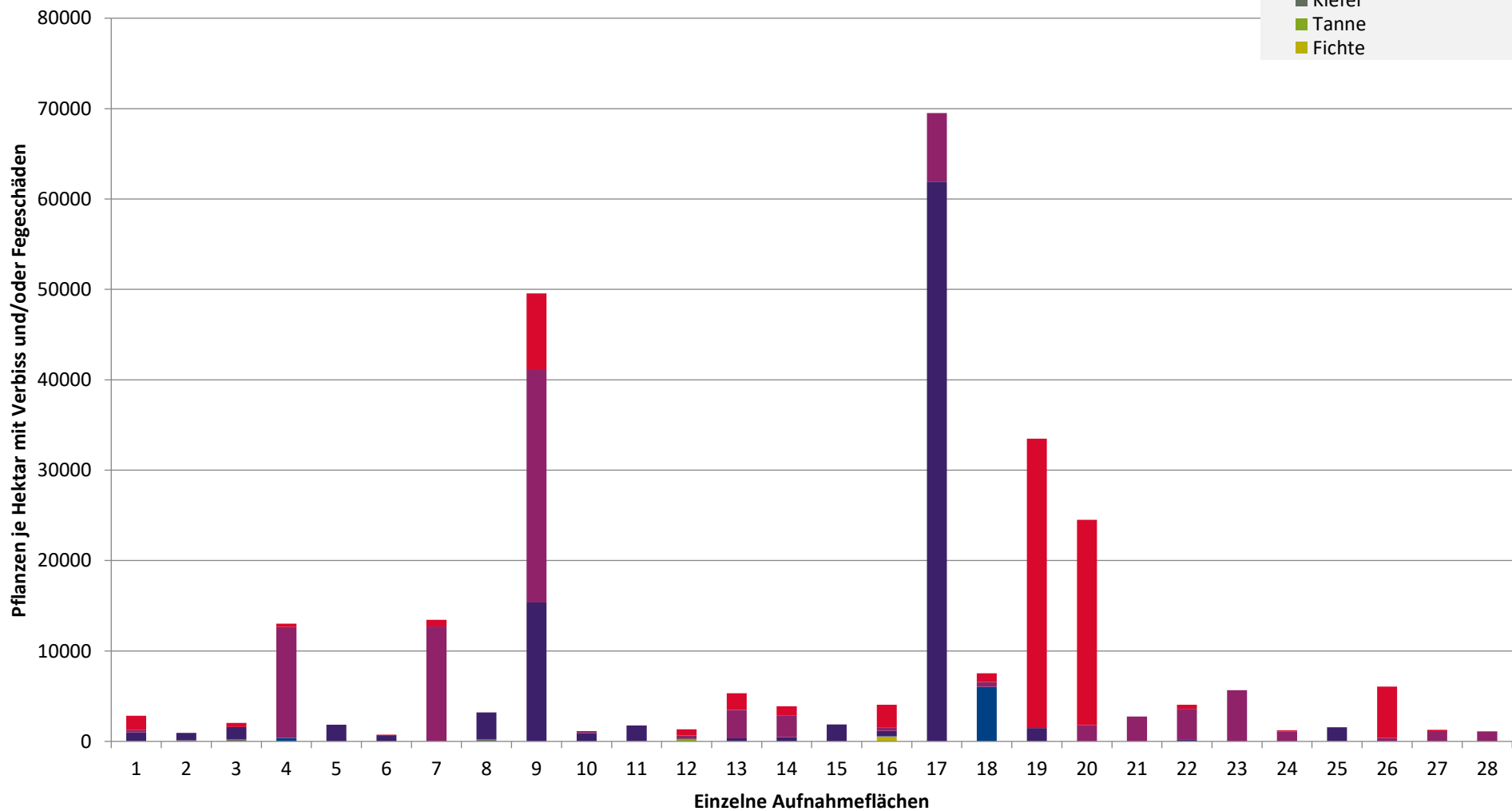
- sonstige Laubbäume
- Edellaubbäume
- Eiche
- Buche
- sonstige Nadelbäume
- Kiefer
- Tanne
- Fichte



**Hochgerechnete Pflanzendichten (Individuen je Hektar) der Baumartengruppen  
(Pflanzen mit Verbiss und/oder Fegeschäden)**

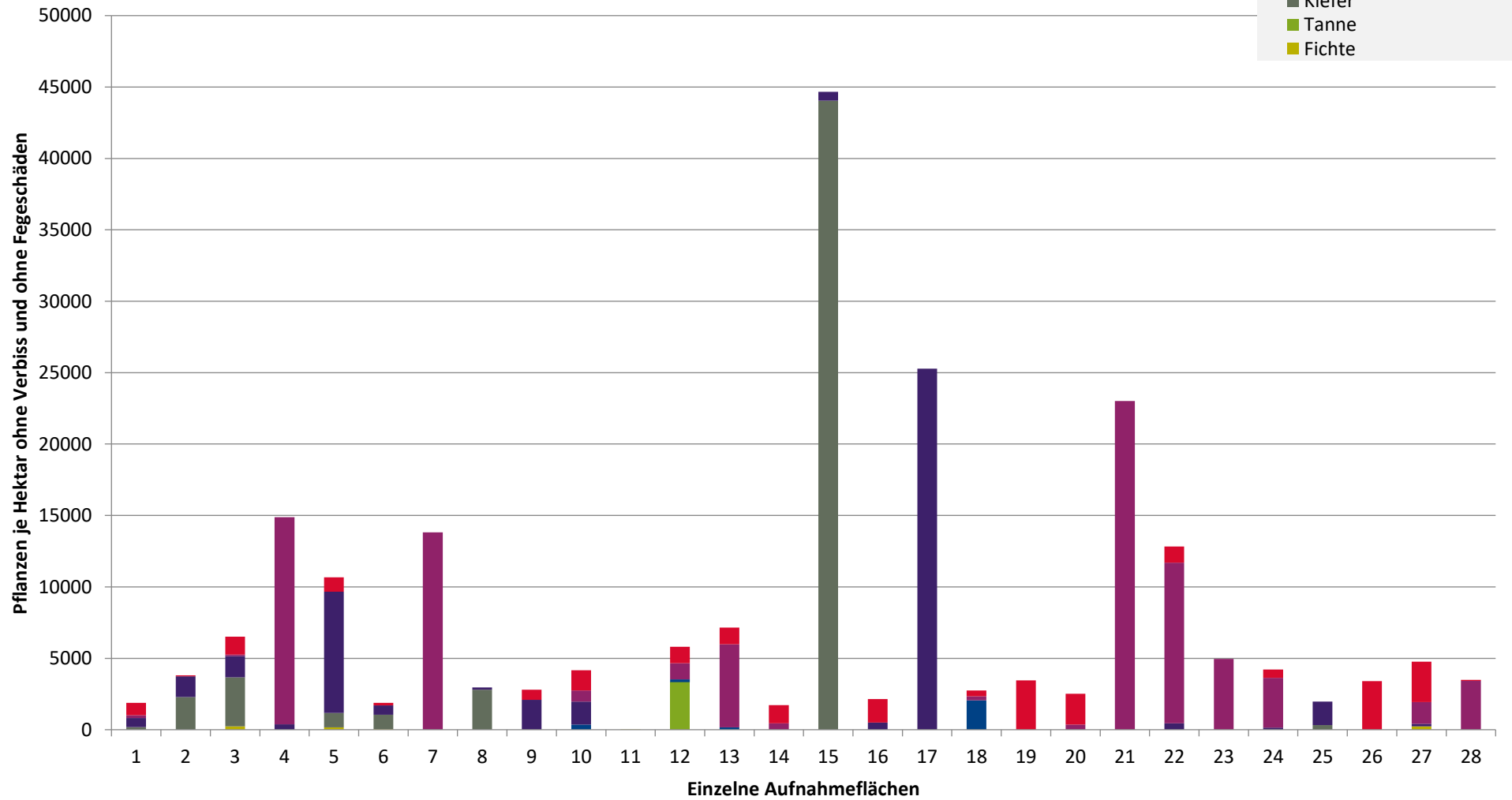
**Höhenbereich: ab 20 Zentimeter bis zur maximalen Verbisshöhe  
Hegegemeinschaft 515 - Oberland (Landkreis Erlangen-Höchstadt)**

- sonstige Laubbäume
- Edellaubbäume
- Eiche
- Buche
- sonstige Nadelbäume
- Kiefer
- Tanne
- Fichte



**Hochgerechnete Pflanzendichten (Individuen je Hektar) der Baumartengruppen  
(Pflanzen ohne Verbiss und ohne Fegeschäden)  
Höhenbereich: ab 20 Zentimeter bis zur maximalen Verbisshöhe  
Hegegemeinschaft 515 - Oberland (Landkreis Erlangen-Höchstadt)**

- sonstiges Laubbäume
- Edellaubbäume
- Eiche
- Buche
- sonstige Nadelbäume
- Kiefer
- Tanne
- Fichte



# Verjüngungsinventur 2024

Landkreis Erlangen-Höchstadt

## Leittriebverbiss Fichte

(Pflanzen ab 20 cm Höhe  
bis zur maximalen Verbisshöhe)

### Legende

#### Leittriebverbiss

- 0 - 5 %
- 6 - 10 %
- 11 - 15 %
- 16 - 20 %
- 21 - 25 %
- > 25 %

+ Baumartengruppe nicht  
vorhanden

#### Anzahl der aufgenommenen Pflanzen der Baumartengruppe

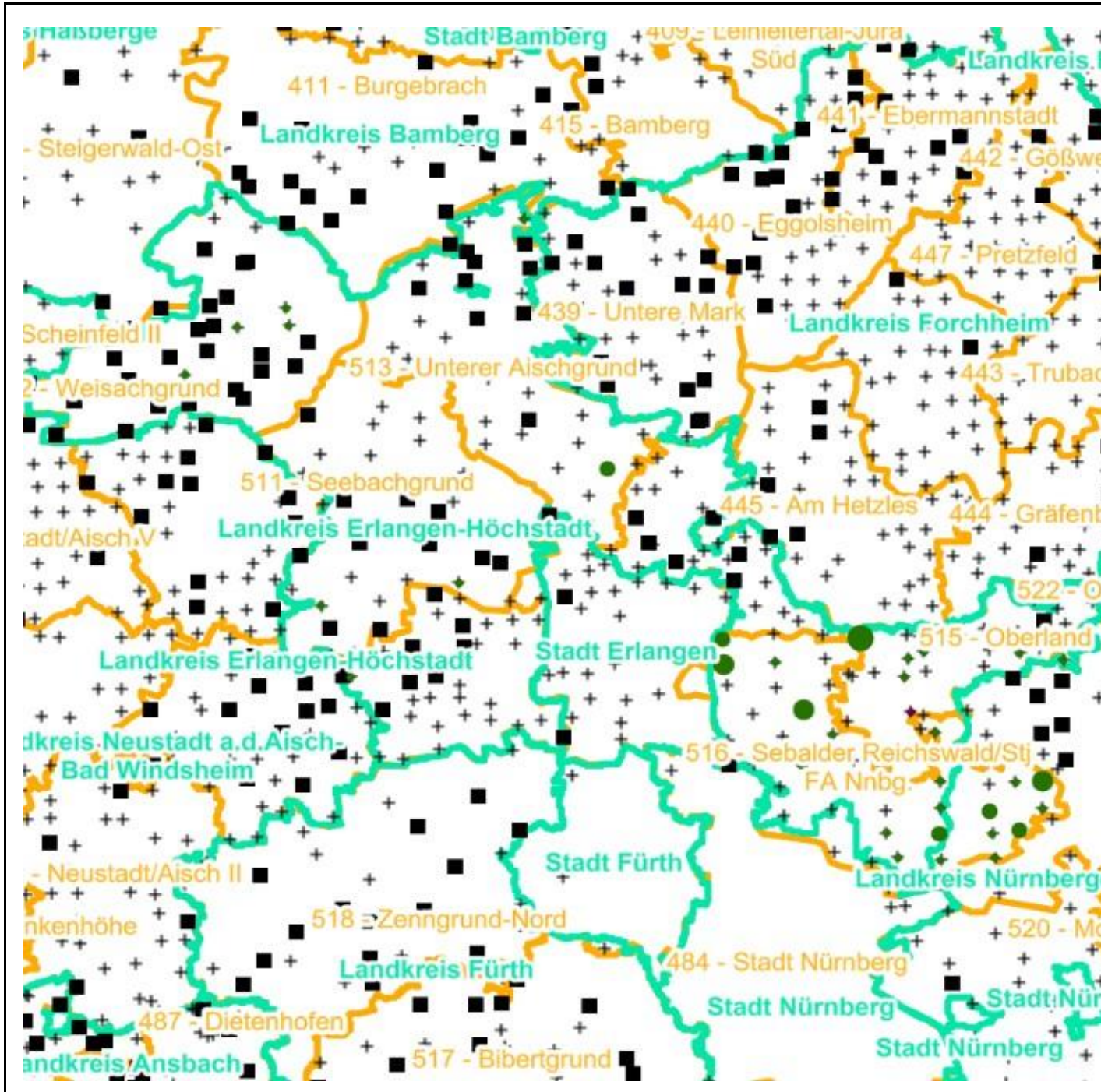
- 1 - 15
- 16 - 30
- 31 - 45
- 46 - 60
- 61 - 75

■ geschützte Fläche

□ Landkreisgrenze

□ Hegegemeinschaftsgrenze

N



# Verjüngungsinventur 2024

Landkreis Erlangen-Höchstadt

## Leittriebverbiss Tanne

(Pflanzen ab 20 cm Höhe  
bis zur maximalen Verbisshöhe)

### Legende

#### Leittriebverbiss

- 0 - 5 %
- 6 - 10 %
- 11 - 15 %
- 16 - 20 %
- 21 - 25 %
- > 25 %

+ Baumartengruppe nicht  
vorhanden

#### Anzahl der aufgenommenen Pflanzen der Baumartengruppe

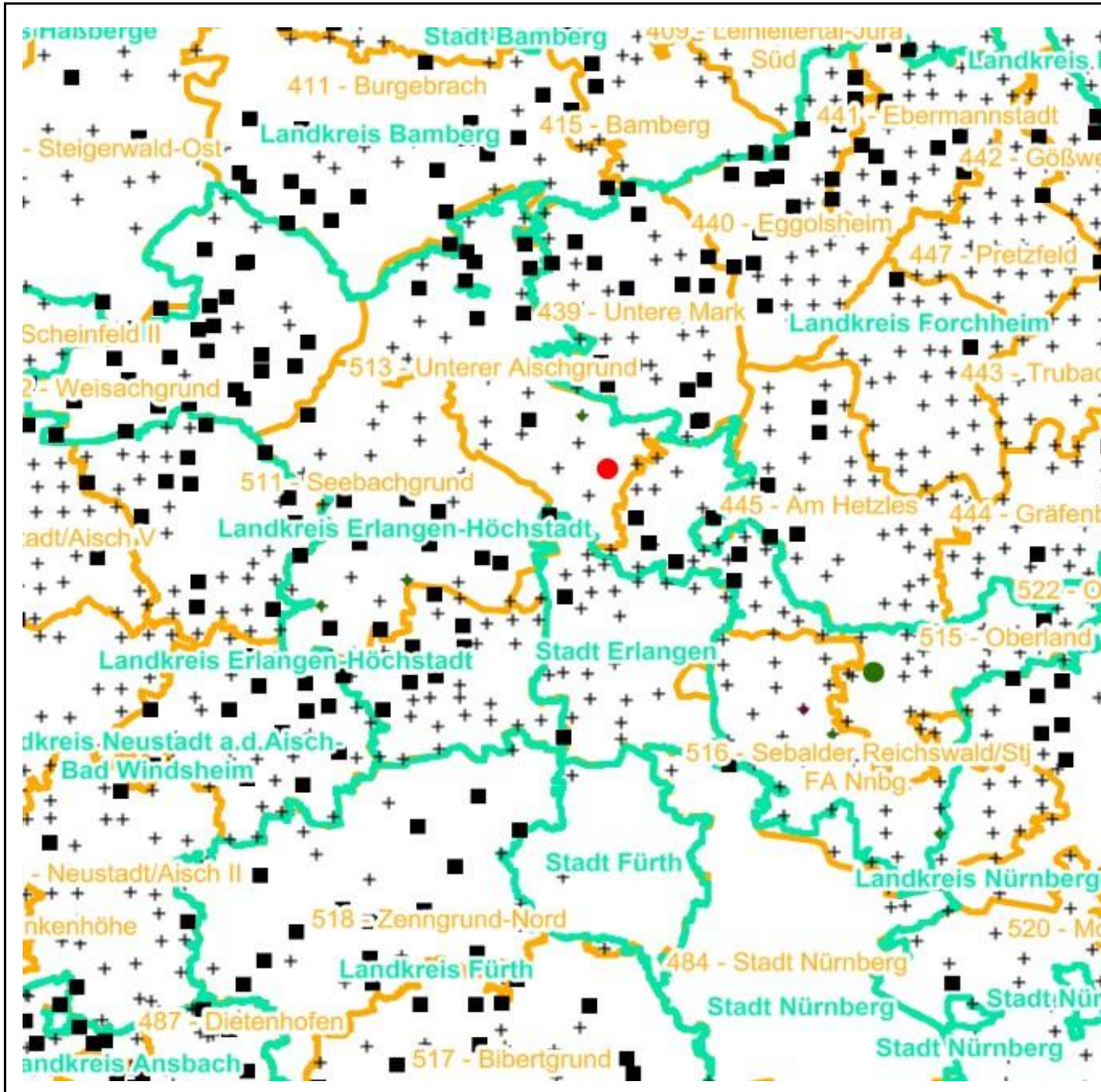
- 1 - 15
- 16 - 30
- 31 - 45
- 46 - 60
- 61 - 75

■ geschützte Fläche

□ Landkreisgrenze

□ Hegegemeinschaftsgrenze

N



# Verjüngungsinventur 2024

Landkreis Erlangen-Höchstadt

## Leittriebverbiss Kiefer

(Pflanzen ab 20 cm Höhe  
bis zur maximalen Verbisshöhe)

### Legende

#### Leittriebverbiss

- 0 - 5 %
- 6 - 10 %
- 11 - 15 %
- 16 - 20 %
- 21 - 25 %
- > 25 %

+ Baumartengruppe nicht  
vorhanden

#### Anzahl der aufgenommenen Pflanzen der Baumartengruppe

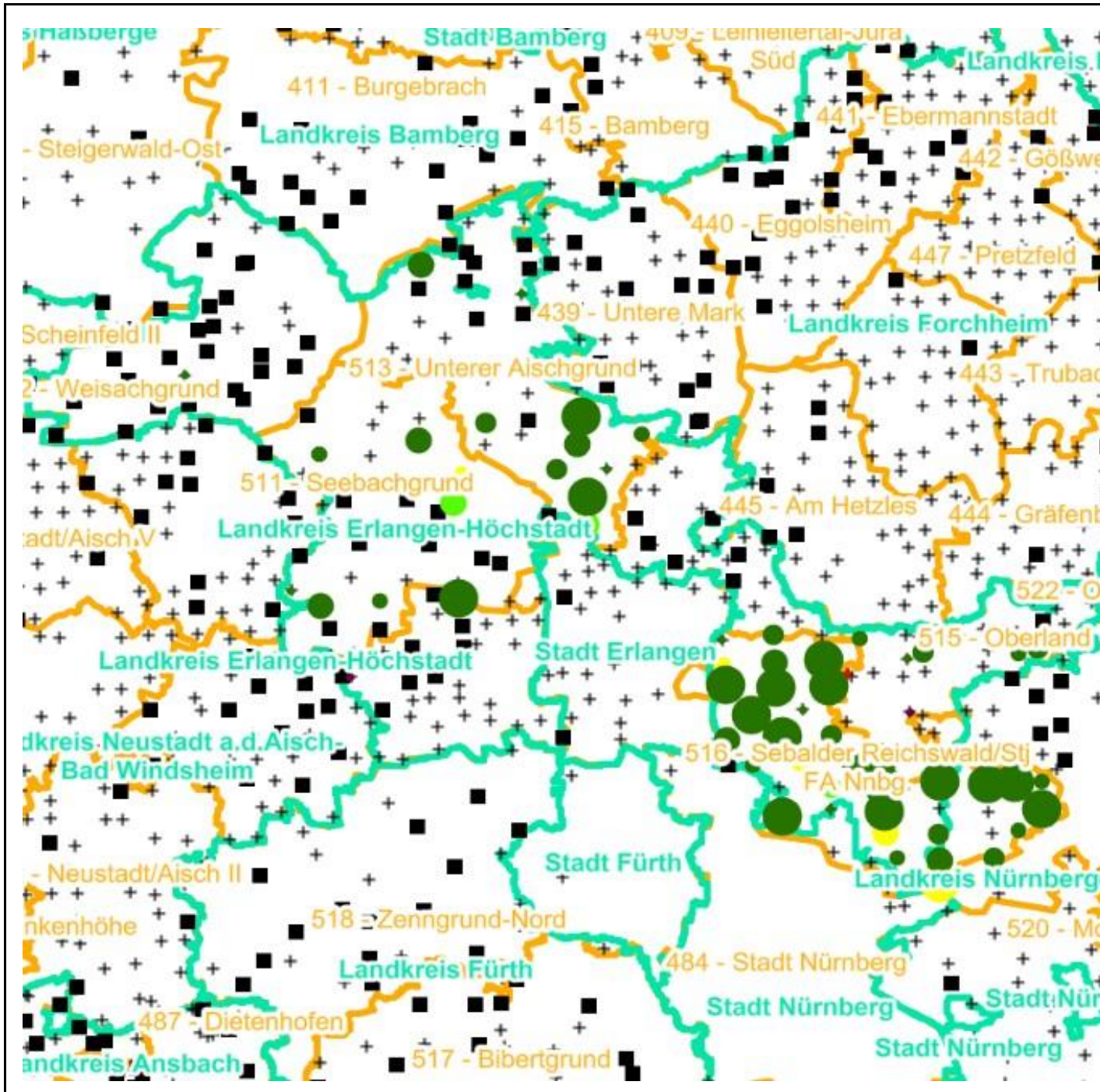
- 1 - 15
- 16 - 30
- 31 - 45
- 46 - 60
- 61 - 75

■ geschützte Fläche

□ Landkreisgrenze

□ Hegegemeinschaftsgrenze

N





# Verjüngungsinventur 2024

Landkreis Erlangen-Höchstadt

## Leittriebverbiss Buche

(Pflanzen ab 20 cm Höhe  
bis zur maximalen Verbisshöhe)

### Legende

#### Leittriebverbiss

- 0 - 5 %
- 6 - 10 %
- 11 - 15 %
- 16 - 20 %
- 21 - 25 %
- > 25 %

+ Baumartengruppe nicht  
vorhanden

#### Anzahl der aufgenommenen Pflanzen der Baumartengruppe

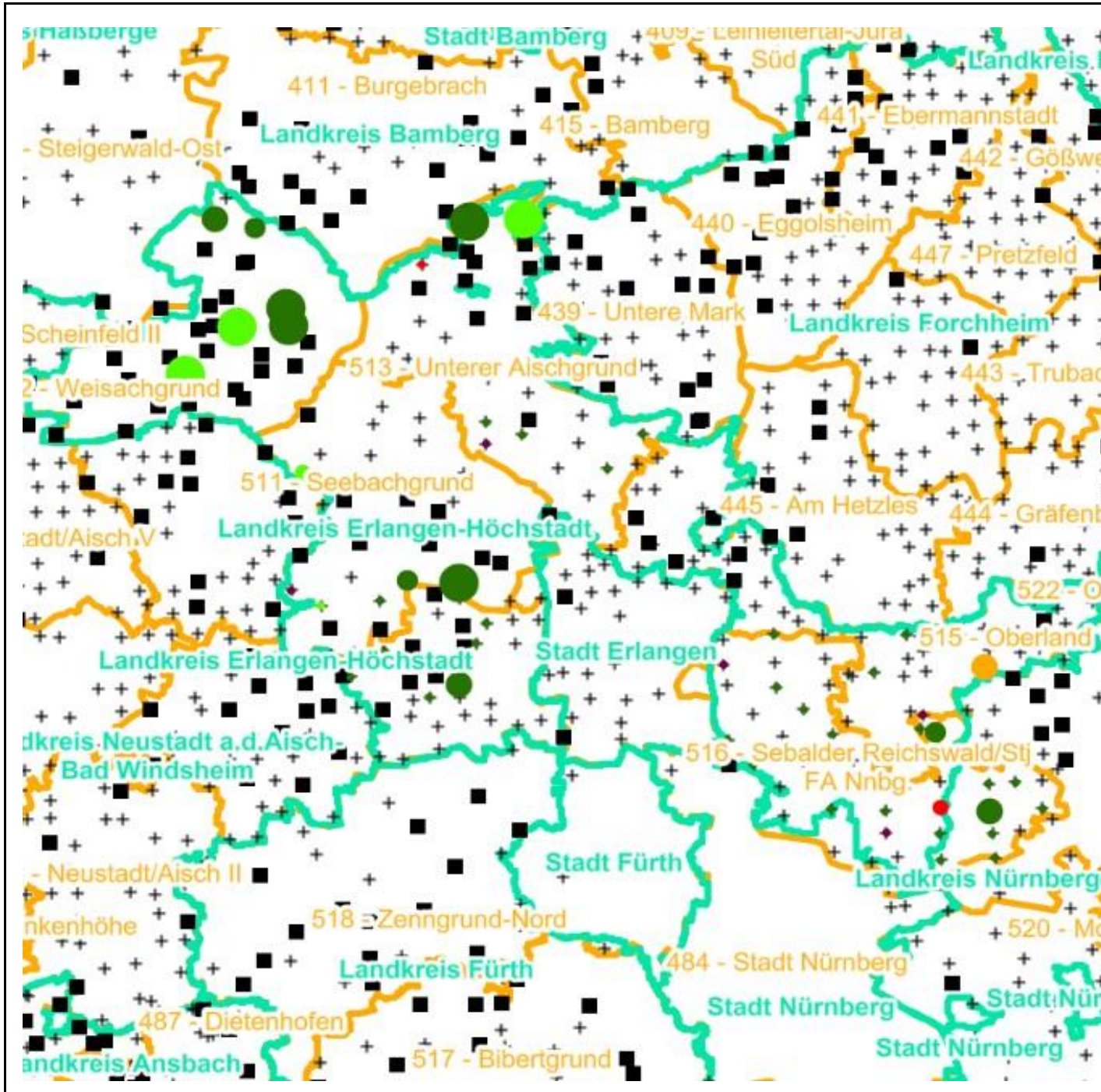
- 1 - 15
- 16 - 30
- 31 - 45
- 46 - 60
- 61 - 75

■ geschützte Fläche

□ Landkreisgrenze

□ Hegegemeinschaftsgrenze

N



# Verjüngungsinventur 2024

Landkreis Erlangen-Höchstadt

## Leittriebverbiss Eiche

(Pflanzen ab 20 cm Höhe  
bis zur maximalen Verbisshöhe)

### Legende

#### Leittriebverbiss

- 0 - 5 %
- 6 - 10 %
- 11 - 15 %
- 16 - 20 %
- 21 - 25 %
- > 25 %

+ Baumartengruppe nicht  
vorhanden

#### Anzahl der aufgenommenen Pflanzen der Baumartengruppe

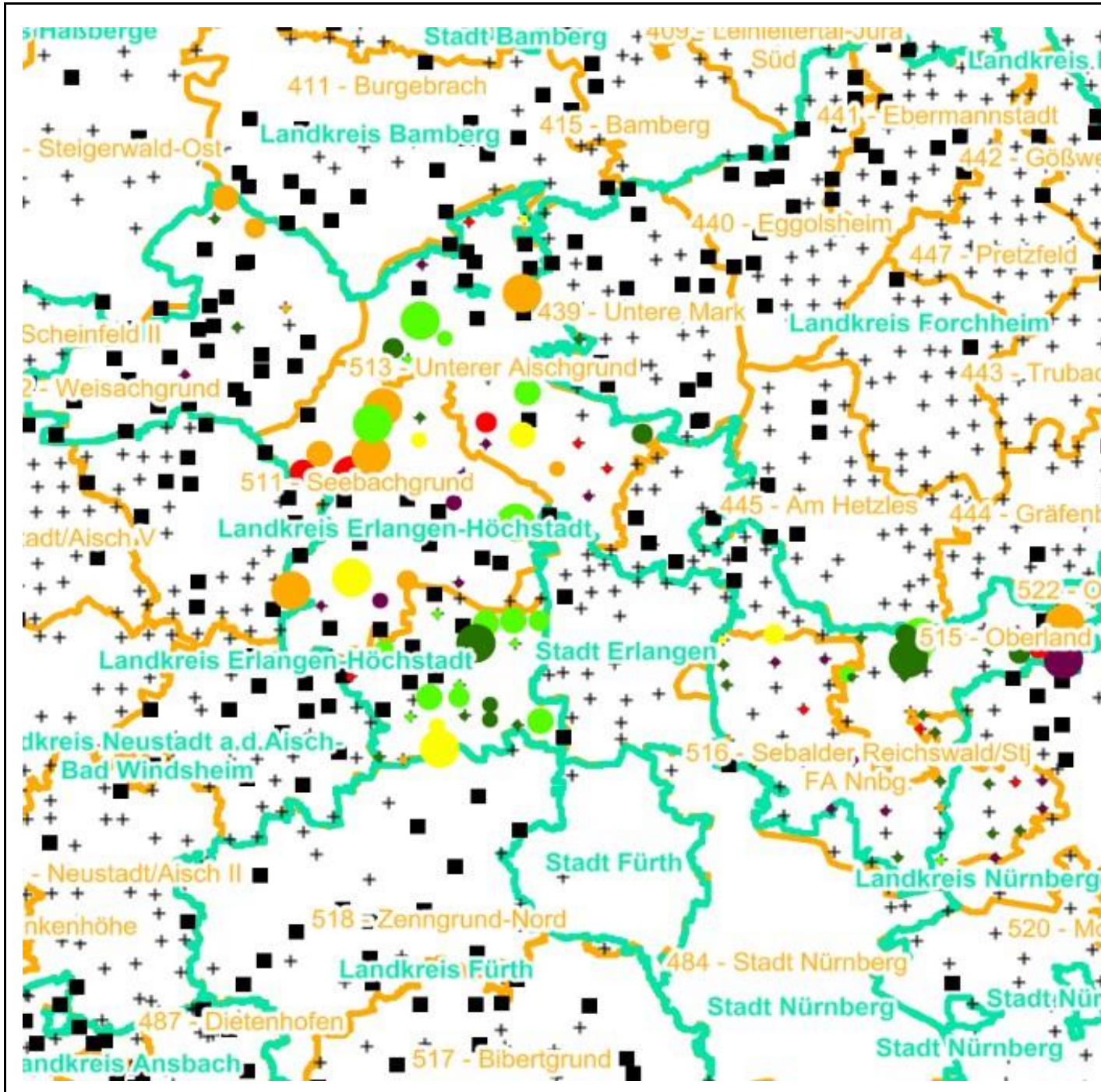
- 1 - 15
- 16 - 30
- 31 - 45
- 46 - 60
- 61 - 75

■ geschützte Fläche

□ Landkreisgrenze

□ Hegegemeinschaftsgrenze

N



# Verjüngungsinventur 2024

Landkreis Erlangen-Höchstadt

## Leittriebverbiss Edellaubholz

(Pflanzen ab 20 cm Höhe  
bis zur maximalen Verbisshöhe)

### Legende

#### Leittriebverbiss

- 0 - 5 %
- 6 - 10 %
- 11 - 15 %
- 16 - 20 %
- 21 - 25 %
- > 25 %

+ Baumartengruppe nicht  
vorhanden

#### Anzahl der aufgenommenen Pflanzen der Baumartengruppe

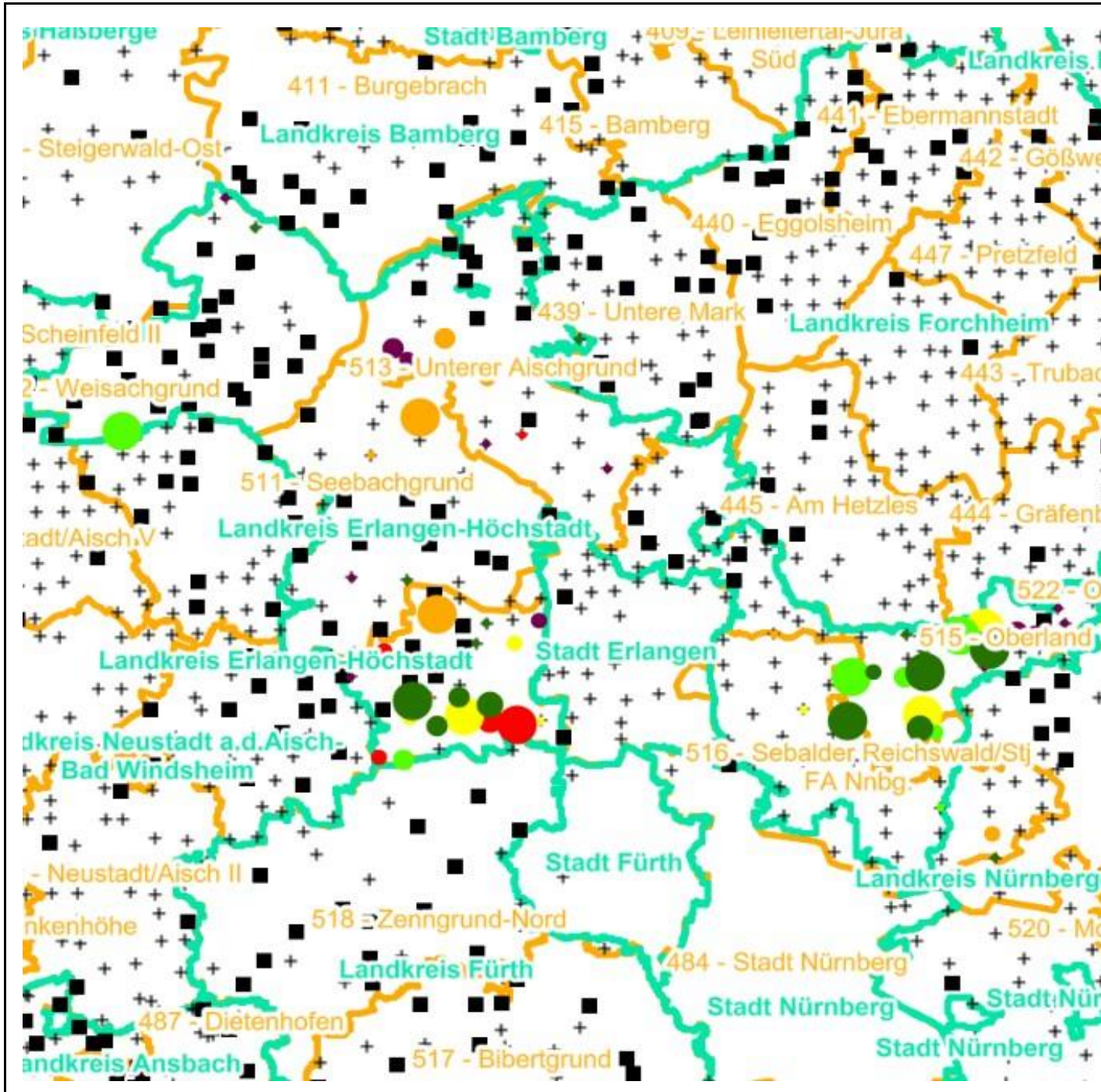
- 1 - 15
- 16 - 30
- 31 - 45
- 46 - 60
- 61 - 75

■ geschützte Fläche

□ Landkreisgrenze

□ Hegegemeinschaftsgrenze

N



# Verjüngungsinventur 2024

Landkreis Erlangen-Höchstadt

## Leittriebverbiss Sonstiges Laubholz

(Pflanzen ab 20 cm Höhe  
bis zur maximalen Verbisshöhe)

### Legende

#### Leittriebverbiss

- 0 - 5 %
- 6 - 10 %
- 11 - 15 %
- 16 - 20 %
- 21 - 25 %
- > 25 %

+ Baumartengruppe nicht  
vorhanden

#### Anzahl der aufgenommenen Pflanzen der Baumartengruppe

- 1 - 15
- 16 - 30
- 31 - 45
- 46 - 60
- 61 - 75

■ geschützte Fläche

□ Landkreisgrenze

□ Hegegemeinschaftsgrenze

N

