

Auswertung der Verjüngungsinventur 2024 für die Hegegemeinschaft 510 - Aurachgrund (Landkreis Erlangen-Höchstadt)

Anzahl der erfassten Verjüngungsflächen: 31, davon ungeschützt: 22, teilweise geschützt: 2, vollständig geschützt: 7

Verjüngungspflanzen ab 20 Zentimeter Höhe bis zur maximalen Verbisshöhe

Baumartengruppe	Aufgenommene Pflanzen insgesamt		Pflanzen ohne Verbiss und ohne Fegeschaden		Pflanzen mit Verbiss und/oder Fegeschaden		Pflanzen mit Leittriebverbiss		Pflanzen mit Verbiss im oberen Drittel		Pflanzen mit Fegeschaden	
	Anzahl	Anteil (%)	Anzahl	Anteil (%)	Anzahl	Anteil (%)	Anzahl	Anteil (%)	Anzahl	Anteil (%)	Anzahl	Anteil (%)
Fichte	12	0,7	11	91,7	1	8,3	0	0,0	1	8,3	0	0,0
Tanne	0	0,0	0	0,0	0	0,0	0	0,0	0	0,0	0	0,0
Kiefer	78	4,3	69	88,5	9	11,5	4	5,1	8	10,3	1	1,3
Sonst. Nadelholz	1	0,1	1	100,0	0	0,0	0	0,0	0	0,0	0	0,0
Nadelholz gesamt	91	5,1	81	89,0	10	11,0	4	4,4	9	9,9	1	1,1
Buche	74	4,1	48	64,9	26	35,1	5	6,8	26	35,1	0	0,0
Eiche	641	35,6	326	50,9	315	49,1	110	17,2	315	49,1	0	0,0
Edellaubholz	636	35,3	303	47,6	333	52,4	169	26,6	332	52,2	3	0,5
Sonst. Laubholz	358	19,9	206	57,5	152	42,5	72	20,1	152	42,5	1	0,3
Laubholz gesamt	1709	94,9	883	51,7	826	48,3	356	20,8	825	48,3	4	0,2
Alle Baumarten	1800	100,0	964	53,6	836	46,4	360	20,0	834	46,3	5	0,3

Verjüngungspflanzen kleiner 20 Zentimeter Höhe

Baumartengruppe	Aufgenommene Pflanzen insgesamt		Pflanzen ohne Verbiss im oberen Drittel		Pflanzen mit Verbiss im oberen Drittel	
	Anzahl	Anteil (%)	Anzahl	Anteil (%)	Anzahl	Anteil (%)
Fichte	1	0,2	1	100,0	0	0,0
Tanne	0	0,0	0	0,0	0	0,0
Kiefer	3	0,6	2	66,7	1	33,3
Sonst. Nadelholz	1	0,2	1	100,0	0	0,0
Nadelholz gesamt	5	1,1	4	80,0	1	20,0
Buche	12	2,5	7	58,3	5	41,7
Eiche	259	55,0	202	78,0	57	22,0
Edellaubholz	163	34,6	123	75,5	40	24,5
Sonst. Laubholz	32	6,8	22	68,8	10	31,3
Laubholz gesamt	466	98,9	354	76,0	112	24,0
Alle Baumarten	471	100,0	358	76,0	113	24,0

Verjüngungspflanzen über Verbisshöhe (Erhebung von Fegeschäden)

Baumartengruppe	Aufgenommene Pflanzen insgesamt		Pflanzen ohne Fegeschaden		Pflanzen mit Fegeschaden	
	Anzahl	Anteil (%)	Anzahl	Anteil (%)	Anzahl	Anteil (%)
Fichte	0	0,0	0	0,0	0	0,0
Tanne	0	0,0	0	0,0	0	0,0
Kiefer	22	16,2	22	100,0	0	0,0
Sonst. Nadelholz	0	0,0	0	0,0	0	0,0
Nadelholz gesamt	22	16,2	22	100,0	0	0,0
Buche	2	1,5	2	100,0	0	0,0
Eiche	27	19,9	25	92,6	2	7,4
Edellaubholz	40	29,4	33	82,5	7	17,5
Sonst. Laubholz	45	33,1	34	75,6	11	24,4
Laubholz gesamt	114	83,8	94	82,5	20	17,5
Alle Baumarten	136	100,0	116	85,3	20	14,7

**Anteile der Baumartengruppen in den verschiedenen Höhenstufen
Verteilung der Pflanzen ab 20 Zentimeter bis zur maximalen Verbisshöhe auf drei Höhenstufen
Hegegemeinschaft 510 - Aurachgrund (Landkreis Erlangen-Höchstadt)**

Baumartengruppe	Aufgenommene Pflanzen insgesamt						Pflanzen ohne Verbiss und ohne Fegeschaden						Pflanzen mit Verbiss und/oder Fegeschaden					
	20 - 49,9 cm		50 - 79,9 cm		80 cm - max. Verbisshöhe		20 - 49,9 cm		50 - 79,9 cm		80 cm - max. Verbisshöhe		20 - 49,9 cm		50 - 79,9 cm		80 cm - max. Verbisshöhe	
	Anzahl	Anteil (%)	Anzahl	Anteil (%)	Anzahl	Anteil (%)	Anzahl	Anteil (%)	Anzahl	Anteil (%)	Anzahl	Anteil (%)	Anzahl	Anteil (%)	Anzahl	Anteil (%)	Anzahl	Anteil (%)
Fichte	5	0,4	7	1,9	0	0,0	5	100,0	6	85,7	0	0,0	0	0,0	1	14,3	0	0,0
Tanne	0	0,0	0	0,0	0	0,0	0	0,0	0	0,0	0	0,0	0	0,0	0	0,0	0	0,0
Kiefer	17	1,3	39	10,6	22	13,6	13	76,5	35	89,7	21	95,5	4	23,5	4	10,3	1	4,5
Sonstiges Nadelholz	1	0,1	0	0,0	0	0,0	1	100,0	0	0,0	0	0,0	0	0,0	0	0,0	0	0,0
Nadelholz gesamt	23	1,8	46	12,5	22	13,6	19	82,6	41	89,1	21	95,5	4	17,4	5	10,9	1	4,5
Buche	53	4,2	13	3,5	8	4,9	36	67,9	7	53,8	5	62,5	17	32,1	6	46,2	3	37,5
Eiche	524	41,2	83	22,6	34	21,0	305	58,2	15	18,1	6	17,6	219	41,8	68	81,9	28	82,4
Edellaubholz	471	37,1	121	33,0	44	27,2	249	52,9	41	33,9	13	29,5	222	47,1	80	66,1	31	70,5
Sonstiges Laubholz	200	15,7	104	28,3	54	33,3	123	61,5	52	50,0	31	57,4	77	38,5	52	50,0	23	42,6
Laubholz gesamt	1248	98,2	321	87,5	140	86,4	713	57,1	115	35,8	55	39,3	535	42,9	206	64,2	85	60,7
Alle Baumarten	1271	100,0	367	100,0	162	100,0	732	57,6	156	42,5	76	46,9	539	42,4	211	57,5	86	53,1

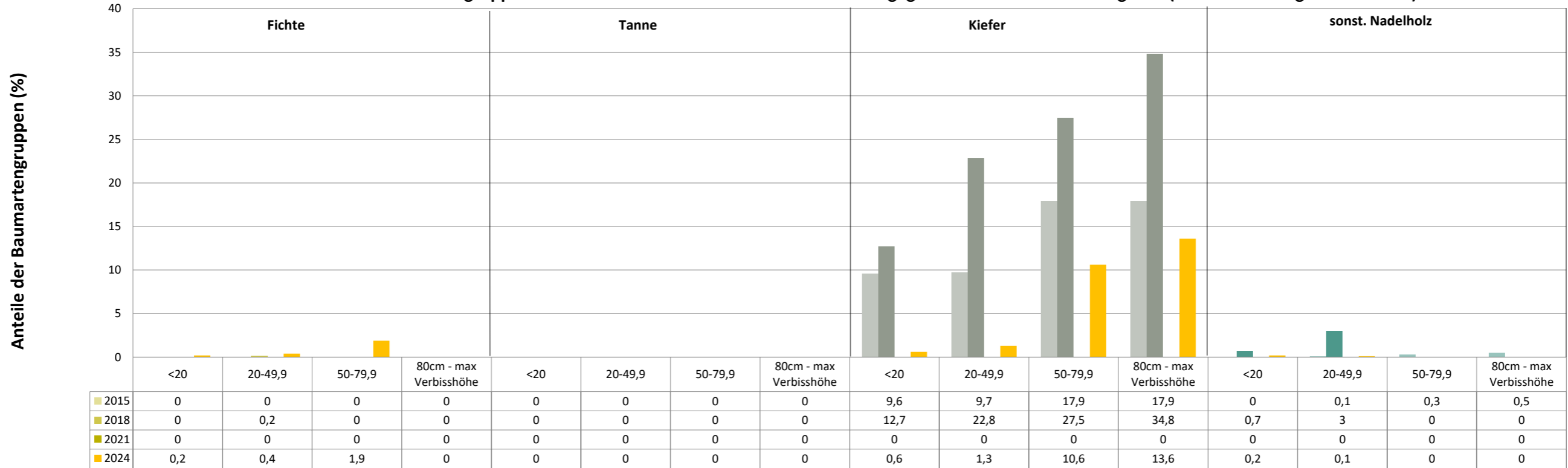
**Hochgerechnete Pflanzendichten (Individuen je Hektar) der Baumartengruppen
Verjüngungspflanzen ab 20 Zentimeter Höhe bis zur maximalen Verbisshöhe
Hegegemeinschaft 510 - Aurachgrund (Landkreis Erlangen-Höchstadt)**

Baumartengruppe	Pflanzen insgesamt				Pflanzen ohne Verbiss und ohne Fegeschaden				Pflanzen mit Verbiss und/oder Fegeschaden			
	Individuen je Hektar				Individuen je Hektar				Individuen je Hektar			
	arithmet. Mittel	Median	minimale Dichte	maximale Dichte	arithmet. Mittel	Median	minimale Dichte	maximale Dichte	arithmet. Mittel	Median	minimale Dichte	maximale Dichte
Fichte	540	540	468	612	517	517	421	612	23	23	0	47
Tanne	0	0	0	0	0	0	0	0	0	0	0	0
Kiefer	3809	3809	1530	6088	2988	2988	306	5671	821	821	417	1224
Sonst. Nadelholz	86	86	86	86	86	86	86	86	0	0	0	0
Nadelholz gesamt	2196	1305	86	6088	1774	670	86	5671	422	232	0	1224
Buche	774	244	57	3976	480	0	0	3112	293	208	57	864
Eiche	5654	2838	67	27565	3355	1324	0	24809	2300	1381	0	10760
Edellaubholz	9869	2784	94	75805	5160	850	0	41348	4709	1835	47	34457
Sonst. Laubholz	2527	1307	73	14692	1434	729	0	8877	1093	691	0	5816
Laubholz gesamt	15665	9520	167	103371	8670	4222	0	66157	6995	3310	167	37213
Alle Baumarten	16031	9520	2451	103371	8966	4890	946	66157	7066	3310	584	37213

Bei der Beurteilung der hochgerechneten durchschnittlichen Pflanzendichten in der Hegegemeinschaft ist unbedingt zu beachten, dass die arithmetischen Mittel durch einzelne sehr individuenreiche Naturverjüngungsflächen (mit über 10.000 Pflanzen je Hektar) stark angehoben werden, während individuenärmere Verjüngungsflächen kaum ins Gewicht fallen. Der Median stellt dagegen die Mitte der errechneten Pflanzendichten der einzelnen Verjüngungsflächen dar, auf denen die Baumartengruppe vorkommt. Minimale bzw. maximale Dichte sind die hochgerechneten Pflanzendichten der Verjüngungsflächen, auf denen die Baumartengruppe am wenigsten dicht bzw. am dichtesten vorkommt (Flächen ohne Vorkommen der Baumartengruppe sind dabei nicht berücksichtigt).

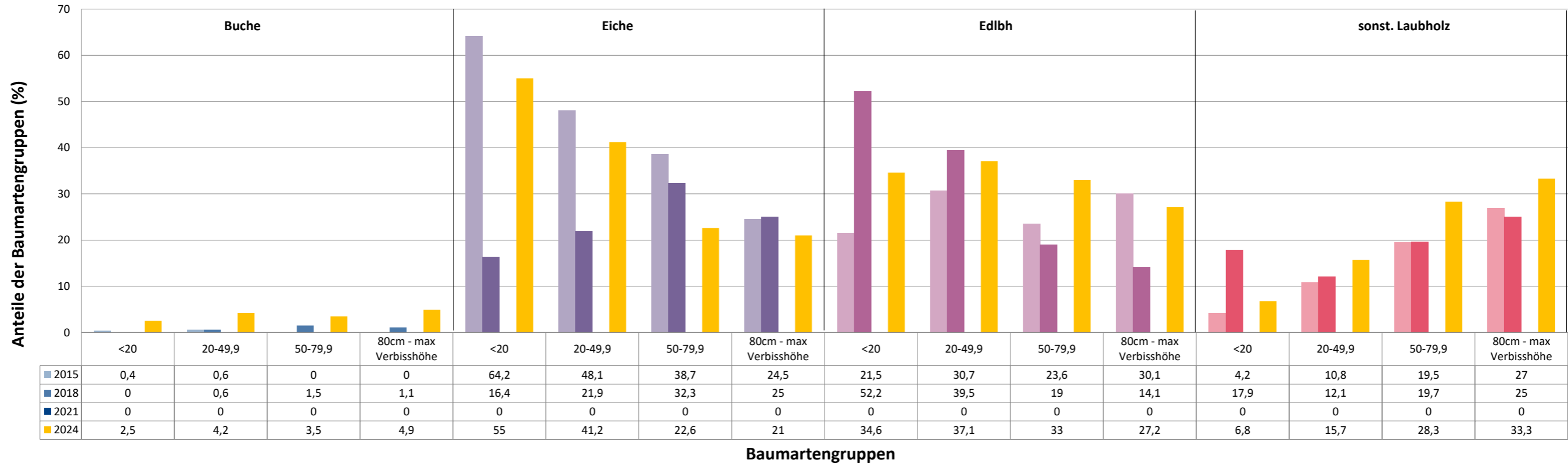
Außerdem gilt es zu beachten, dass bei der Verjüngungsinventur zum Forstlichen Gutachten nur Verjüngungsflächen erfasst werden, die mindestens 1.300 Pflanzen je Hektar der Höhenstufe „Ab 20 Zentimeter bis zur maximalen Verbisshöhe“ aufweisen. Spärlicher verjüngte Flächen werden nicht erfasst.

Anteile der Baumartengruppen in verschiedenen Höhenstufen für die die Hegegemeinschaft 510 - Aurachgrund (Landkreis Erlangen-Höchstadt)

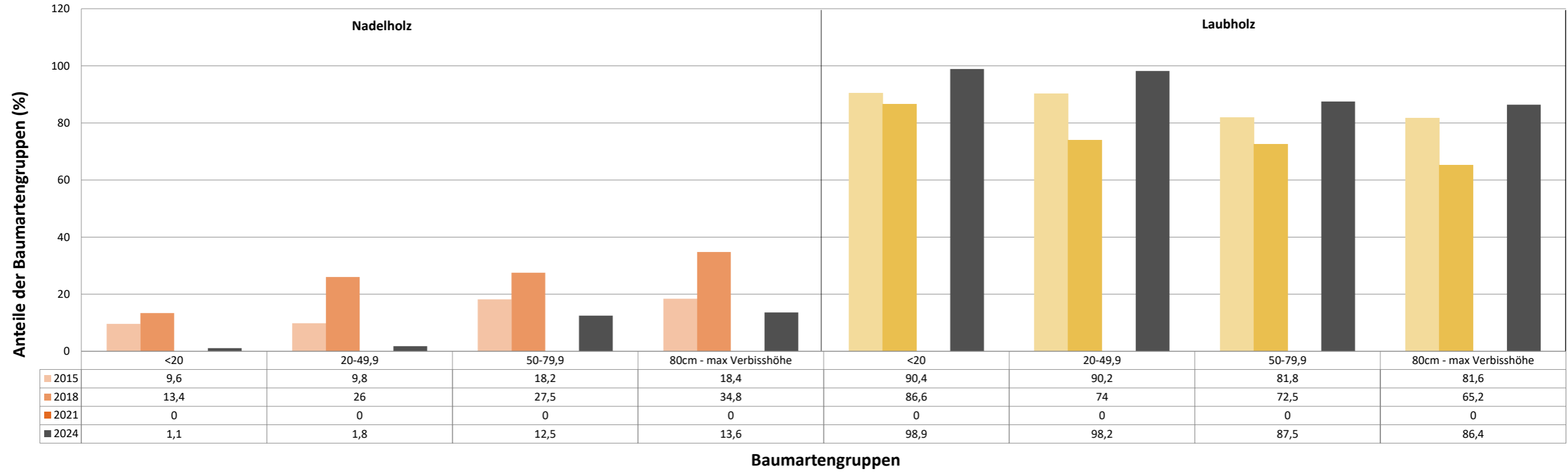


Baumartengruppen

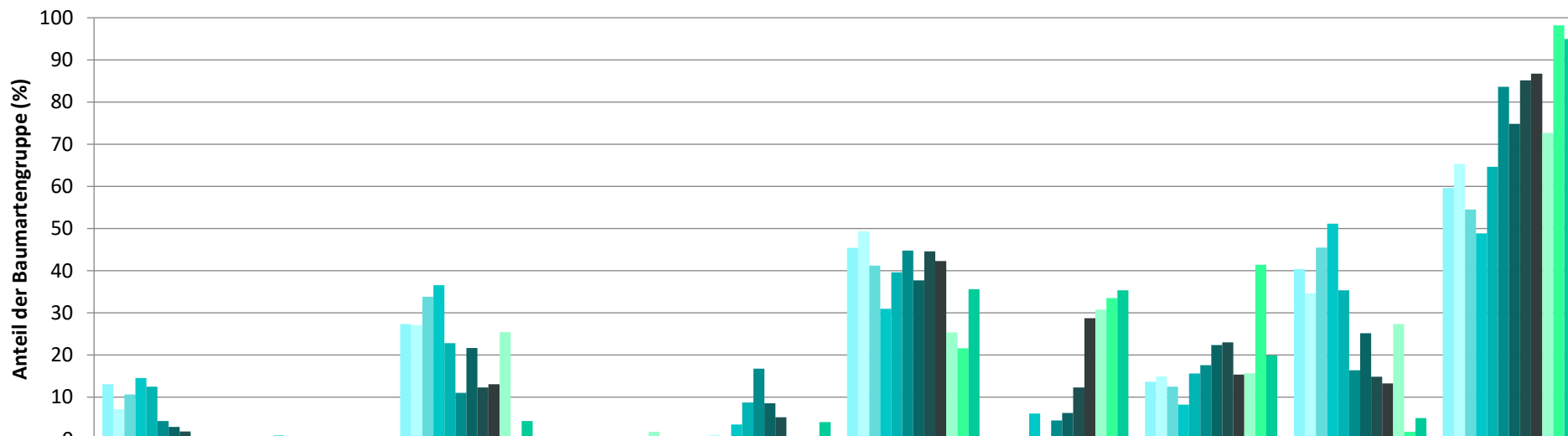
Anteile der Baumartengruppen in verschiedenen Höhenstufen für die die Hegegemeinschaft 510 - Aurachgrund (Landkreis Erlangen-Höchstadt)



Anteile der Baumartengruppen in verschiedenen Höhenstufen für die die Hegegemeinschaft 510 - Aurachgrund (Landkreis Erlangen-Höchstadt)



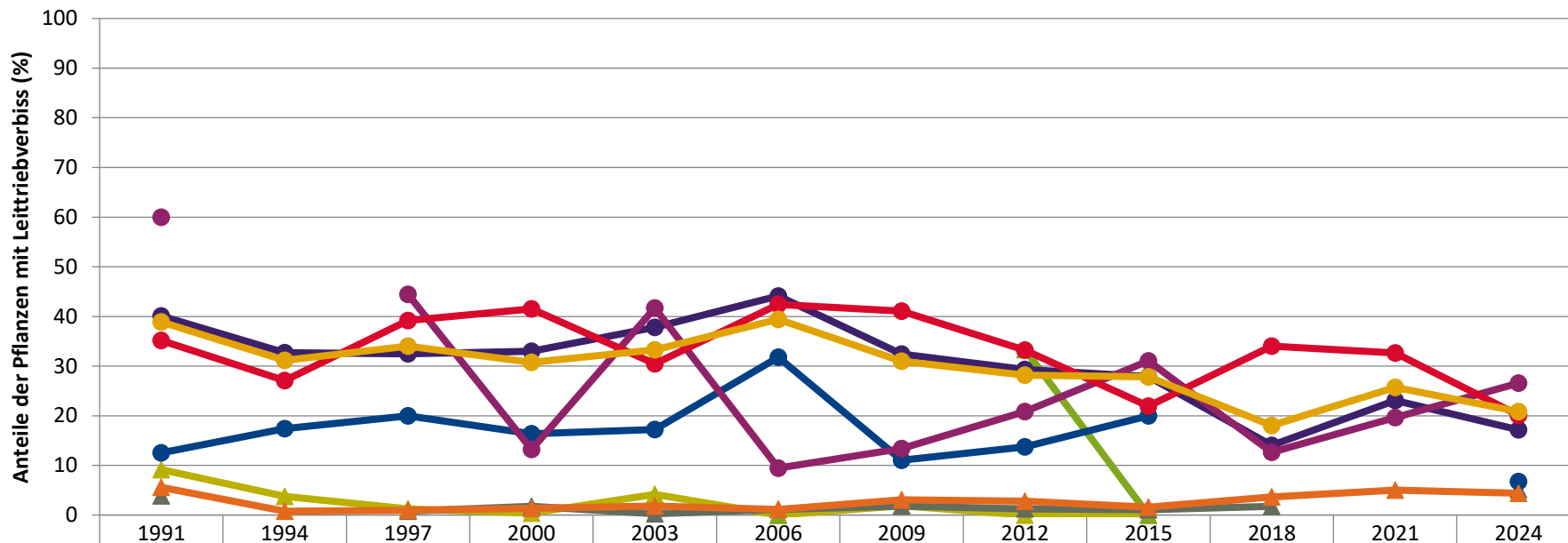
Zeitreihe der Baumartenanteile der aufgenommenen Verjüngungspflanzen
Höhenbereich: ab 20 Zentimeter Höhe bis zur maximalen Verbisshöhe
Hegegemeinschaft 510 - Aurachgrund (Landkreis Erlangen-Höchstadt)



	Fichte	Tanne	Kiefer	sonst. Nadelholz	Buche	Eiche	Edellaubholz	sonst. Laubholz	Nadelholz ges.	Laubholz ges.
1991	13,1		27,3		0,4	45,4	0,2	13,6	40,4	59,6
1994	7,1	0,0	27,1		1,0	49,3	0,0	14,9	34,7	65,3
1997	10,6	1,0	33,8		0,4	41,2	0,4	12,5	45,5	54,5
2000	14,6		36,6		3,5	31,0	6,1	8,2	51,1	48,9
2003	12,5		22,8	0,1	8,8	39,6	0,7	15,6	35,4	64,6
2006	4,4	0,5	11,0		16,8	44,8	4,5	17,6	16,4	83,6
2009	2,9		21,7		8,6	37,7	6,2	22,3	25,2	74,8
2012	1,8	0,6	12,3	0,1	5,2	44,6	12,3	23,0	14,8	85,2
2015	0,0	0,0	13,1	0,2	0,4	42,3	28,7	15,4	13,3	86,7
2018			25,4	1,8		25,3	30,8	15,7	27,3	72,7
2021				0,1		21,6	33,5	41,4	1,8	98,2
2024			4,3	0,1	4,1	35,6	35,3	19,9	5,1	94,9

Baumartengruppe

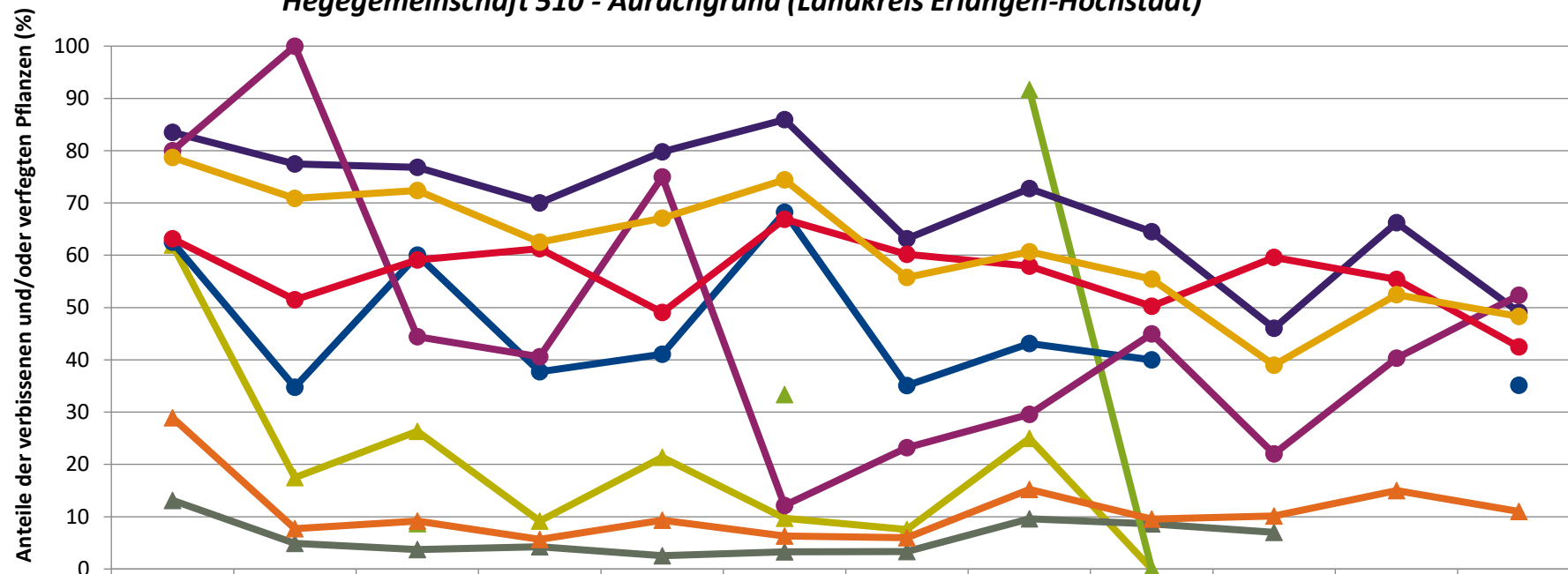
Zeitreihe der Anteile der Pflanzen mit Leittriebverbiss: Höhenbereich ab 20 Zentimeter bis zur maximalen Verbisshöhe
Hegegemeinschaft 510 - Aurachgrund (Landkreis Erlangen-Höchstadt)



	1991	1994	1997	2000	2003	2006	2009	2012	2015	2018	2021	2024
▲ Fichte	9,2	3,8	1,2	0,4	4,2	0,0	1,9	0,0	0,0			
▲ Tanne						0,0		33,3	0,0			
▲ Kiefer	3,9		0,8	1,7	0,3	1,1	1,8	1,3	1,1	1,7		5,1
● Buche	12,5	17,4	20,0	16,4	17,2	31,8	11,0	13,7	20,0			6,8
● Eiche	40,1	32,7	32,5	33,0	37,8	44,1	32,4	29,3	27,9	14,0	23,0	17,2
● Edellaub.	60,0		44,4	13,2	41,7	9,5	13,4	20,8	31,1	12,6	19,6	26,6
● sonst. Laub.	35,1	27,1	39,2	41,5	30,5	42,4	41,0	33,2	21,9	34,0	32,6	20,1
▲ Nadelbäume	5,6	0,8	0,9	1,4	1,8	1,1	3,1	2,8	1,6	3,7	5,0	4,4
● Laubbäume	38,9	31,2	34,0	30,7	33,3	39,4	31,0	28,2	27,8	18,0	25,7	20,8

Jahr

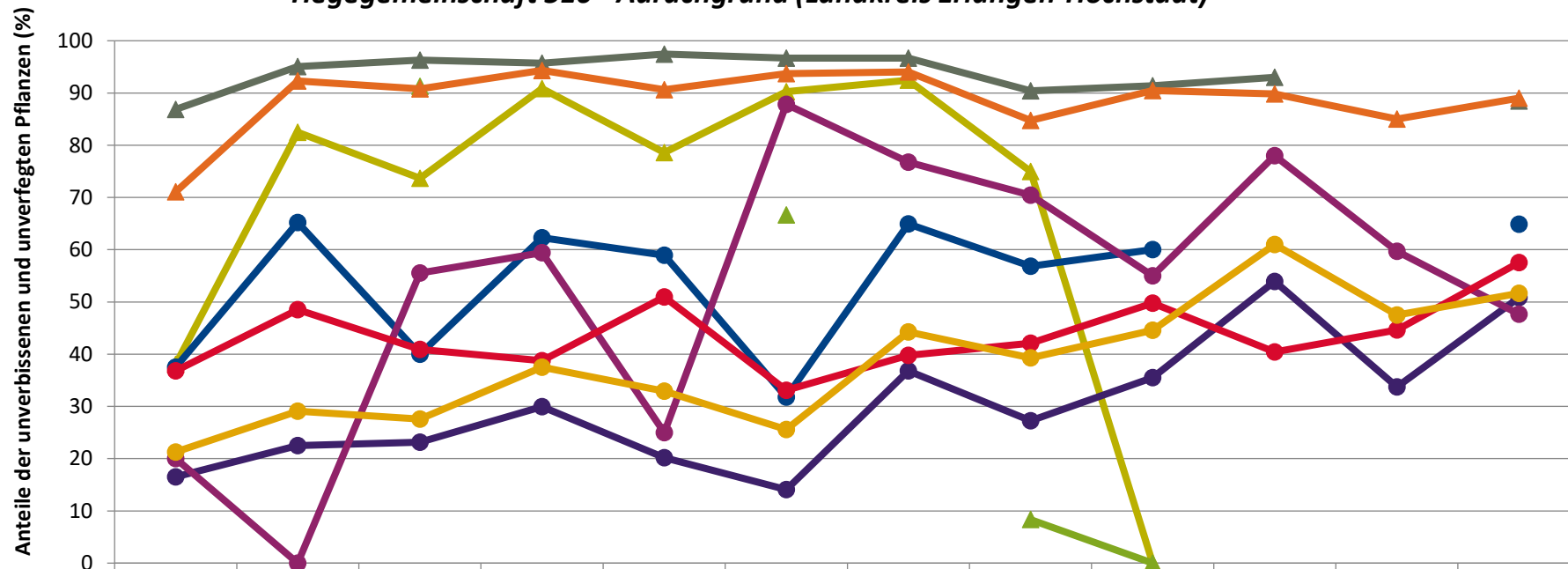
Zeitreihe der Anteile der Pflanzen mit Verbiss und/oder Fegeschäden
Höhenbereich: ab 20 Zentimeter bis zur maximalen Verbisshöhe
Hegegemeinschaft 510 - Aurachgrund (Landkreis Erlangen-Höchstadt)



	1991	1994	1997	2000	2003	2006	2009	2012	2015	2018	2021	2024
—▲— Fichte	62,0	17,5	26,3	9,2	21,4	9,7	7,5	25,0	0,0			
—▲— Kiefer	13,1	4,9	3,7	4,3	2,5	3,3	3,3	9,6	8,6	7,0		
—▲— Tanne			8,7			33,3		91,7	0,0			
—●— Buche	62,5	34,8	60,0	37,7	41,1	68,2	35,1	43,1	40,0			35,1
—●— Eiche	83,5	77,5	76,8	70,0	79,8	85,9	63,2	72,8	64,5	46,1	66,3	49,1
—●— Edellaub.	80,0	100,0	44,4	40,6	75,0	12,2	23,2	29,6	45,0	22,0	40,3	52,4
—●— sonst. Laub.	63,2	51,5	59,1	61,3	49,1	66,9	60,2	57,9	50,2	59,6	55,4	42,5
—▲— Nadelbäume	28,9	7,7	9,2	5,7	9,3	6,3	6,0	15,2	9,5	10,2	15,0	11,0
—●— Laubbäume	78,7	70,9	72,4	62,5	67,1	74,4	55,8	60,7	55,4	39,0	52,5	48,3

Jahr

**Zeitreihe der Anteile der Pflanzen ohne Verbiss und ohne Fegeschäden
Höhenbereich: ab 20 Zentimeter bis zur maximalen Verbisshöhe
Hegegemeinschaft 510 - Aurachgrund (Landkreis Erlangen-Höchstadt)**



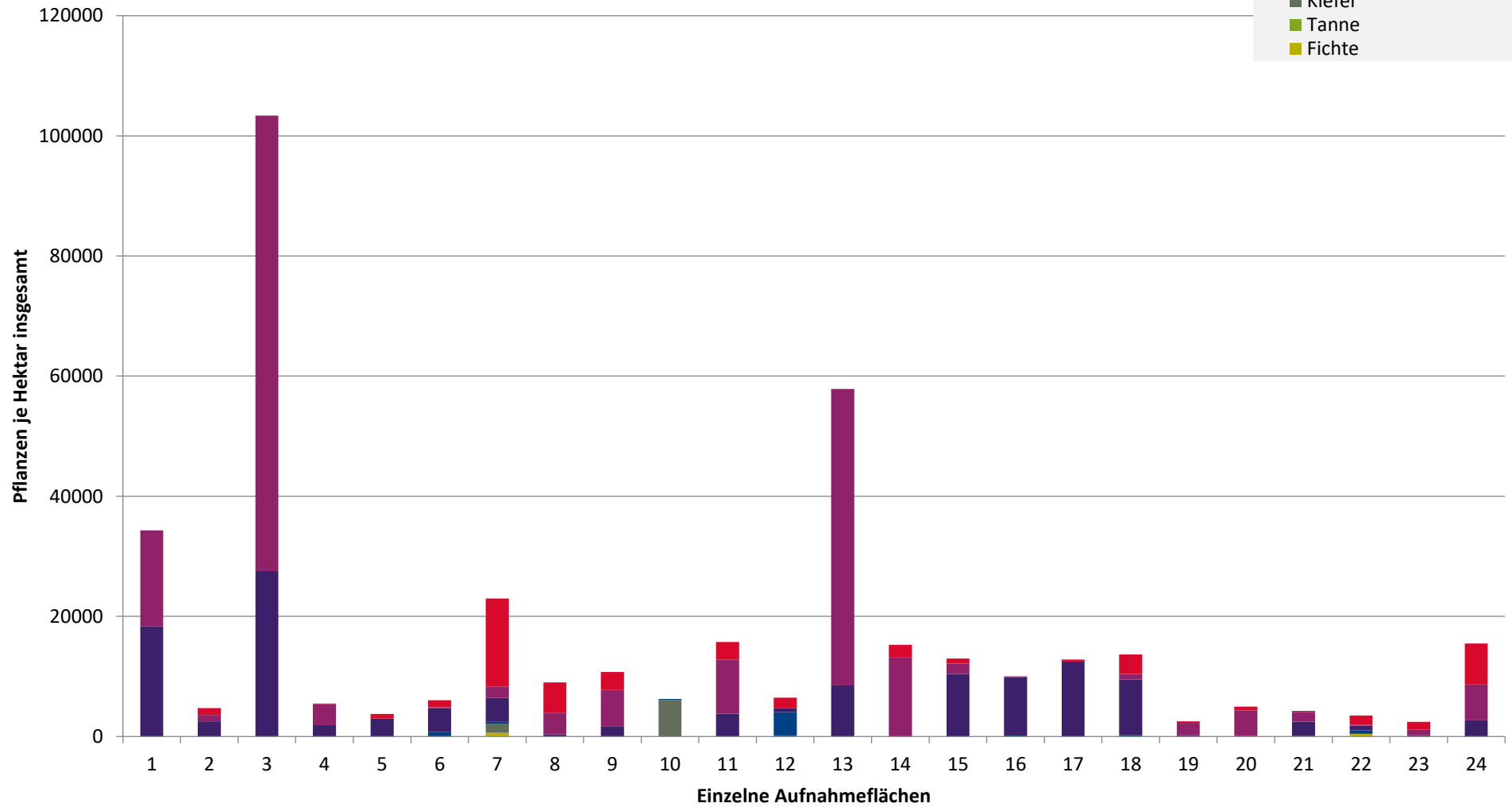
	1991	1994	1997	2000	2003	2006	2009	2012	2015	2018	2021	2024
▲ Fichte	38,0	82,5	73,7	90,8	78,6	90,3	92,5	75,0	0,0			
▲ Tanne			91,3			66,7		8,3	0,0			
▲ Kiefer	86,9	95,1	96,3	95,7	97,5	96,7	96,7	90,4	91,4	93,0		88,5
● Buche	37,5	65,2	40,0	62,3	58,9	31,8	64,9	56,9	60,0			64,9
● Eiche	16,5	22,5	23,2	30,0	20,2	14,1	36,8	27,2	35,5	53,9	33,7	50,9
● Edellaub.	20,0	0,0	55,6	59,4	25,0	87,8	76,8	70,4	55,0	78,0	59,7	47,6
● sonst. Laub.	36,8	48,5	40,9	38,7	50,9	33,1	39,8	42,1	49,8	40,4	44,6	57,5
▲ Nadelbäume	71,1	92,3	90,8	94,3	90,7	93,7	94,0	84,8	90,5	89,8	85,0	89,0
● Laubbäume	21,3	29,1	27,6	37,5	32,9	25,6	44,2	39,3	44,6	61,0	47,5	51,7

Jahr

**Hochgerechnete Pflanzendichten (Individuen je Hektar) der Baumartengruppen
(Pflanzen insgesamt)**

**Höhenbereich: ab 20 Zentimeter bis zur maximalen Verbisshöhe
Hegegemeinschaft 510 - Aurachgrund (Landkreis Erlangen-Höchstadt)**

- sonstige Laubbäume
- Edellaubbäume
- Eiche
- Buche
- sonstige Nadelbäume
- Kiefer
- Tanne
- Fichte

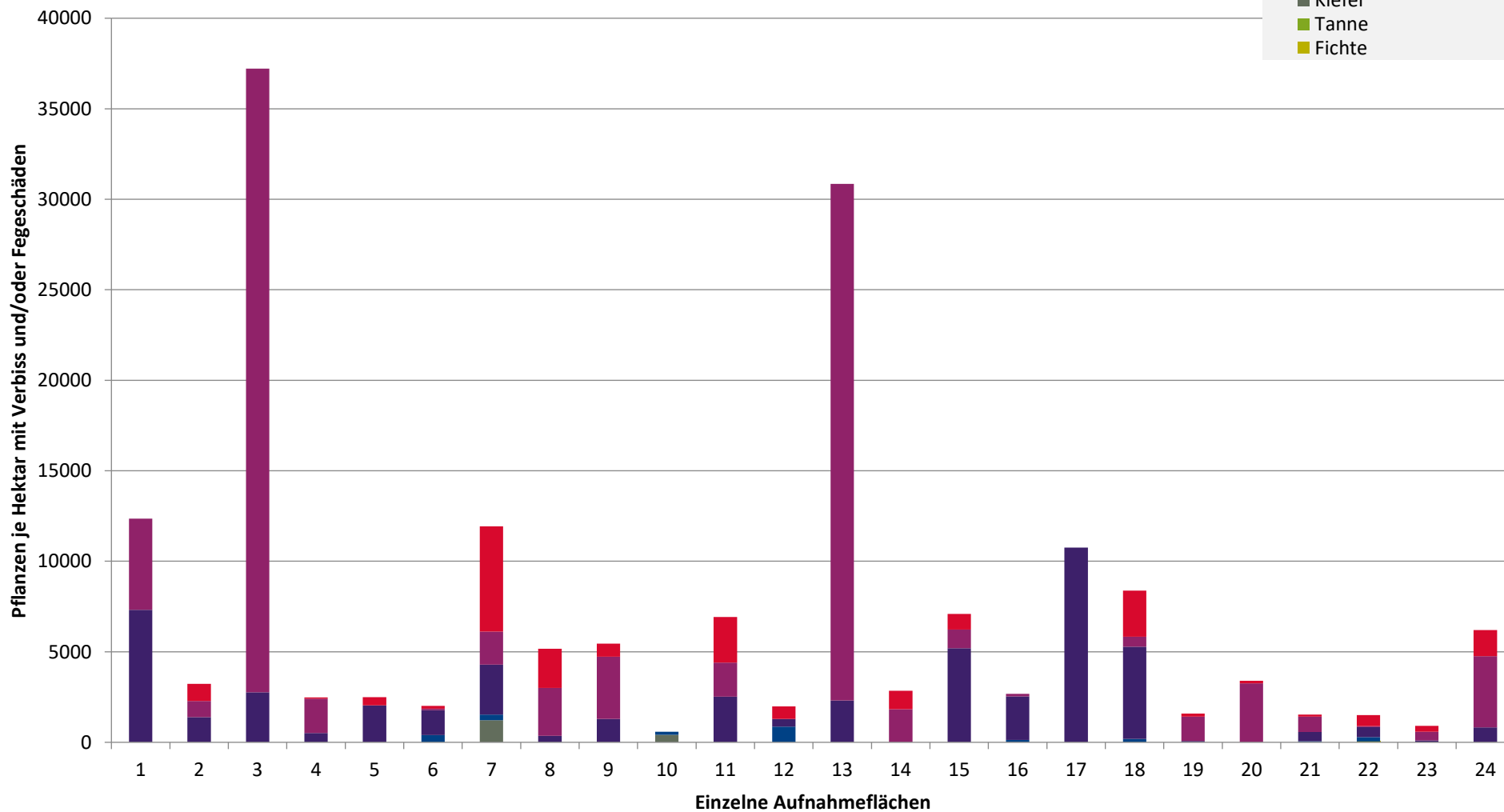


**Hochgerechnete Pflanzendichten (Individuen je Hektar) der Baumartengruppen
(Pflanzen mit Verbiss und/oder Fegeschäden)**

Höhenbereich: ab 20 Zentimeter bis zur maximalen Verbisshöhe

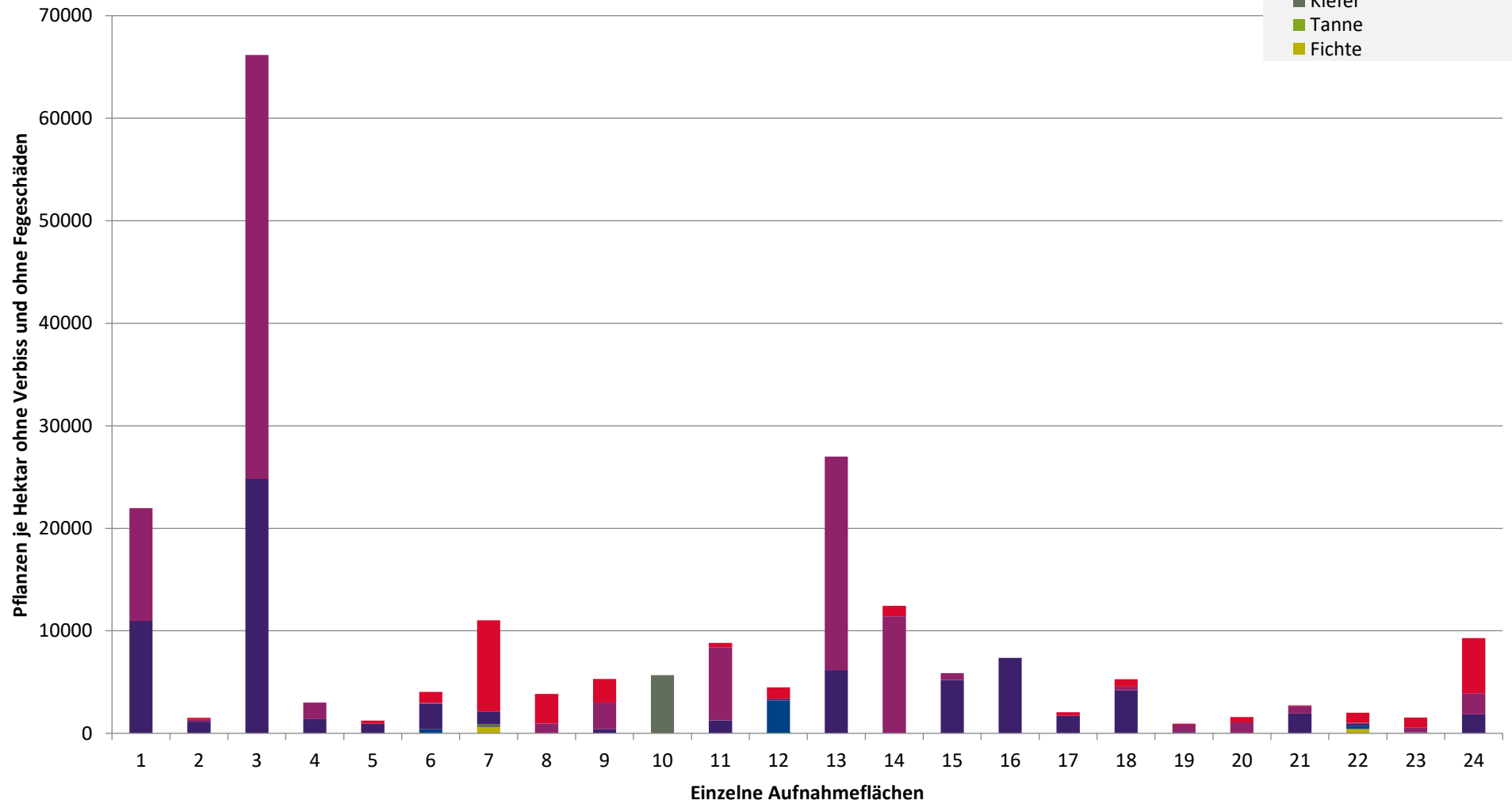
Hegegemeinschaft 510 - Aurachgrund (Landkreis Erlangen-Höchstadt)

- sonstige Laubbäume
- Edellaubbäume
- Eiche
- Buche
- sonstige Nadelbäume
- Kiefer
- Tanne
- Fichte



**Hochgerechnete Pflanzendichten (Individuen je Hektar) der Baumartengruppen
(Pflanzen ohne Verbiss und ohne Fegeschäden)
Höhenbereich: ab 20 Zentimeter bis zur maximalen Verbisshöhe
Hegegemeinschaft 510 - Aurachgrund (Landkreis Erlangen-Höchstadt)**

- sonstiges Laubbäume
- Edellaubbäume
- Eiche
- Buche
- sonstige Nadelbäume
- Kiefer
- Tanne
- Fichte



Verjüngungsinventur 2024

Landkreis Erlangen-Höchstadt

Leittriebverbiss Fichte

(Pflanzen ab 20 cm Höhe
bis zur maximalen Verbisshöhe)

Legende

Leittriebverbiss

- 0 - 5 %
- 6 - 10 %
- 11 - 15 %
- 16 - 20 %
- 21 - 25 %
- > 25 %

+ Baumartengruppe nicht
vorhanden

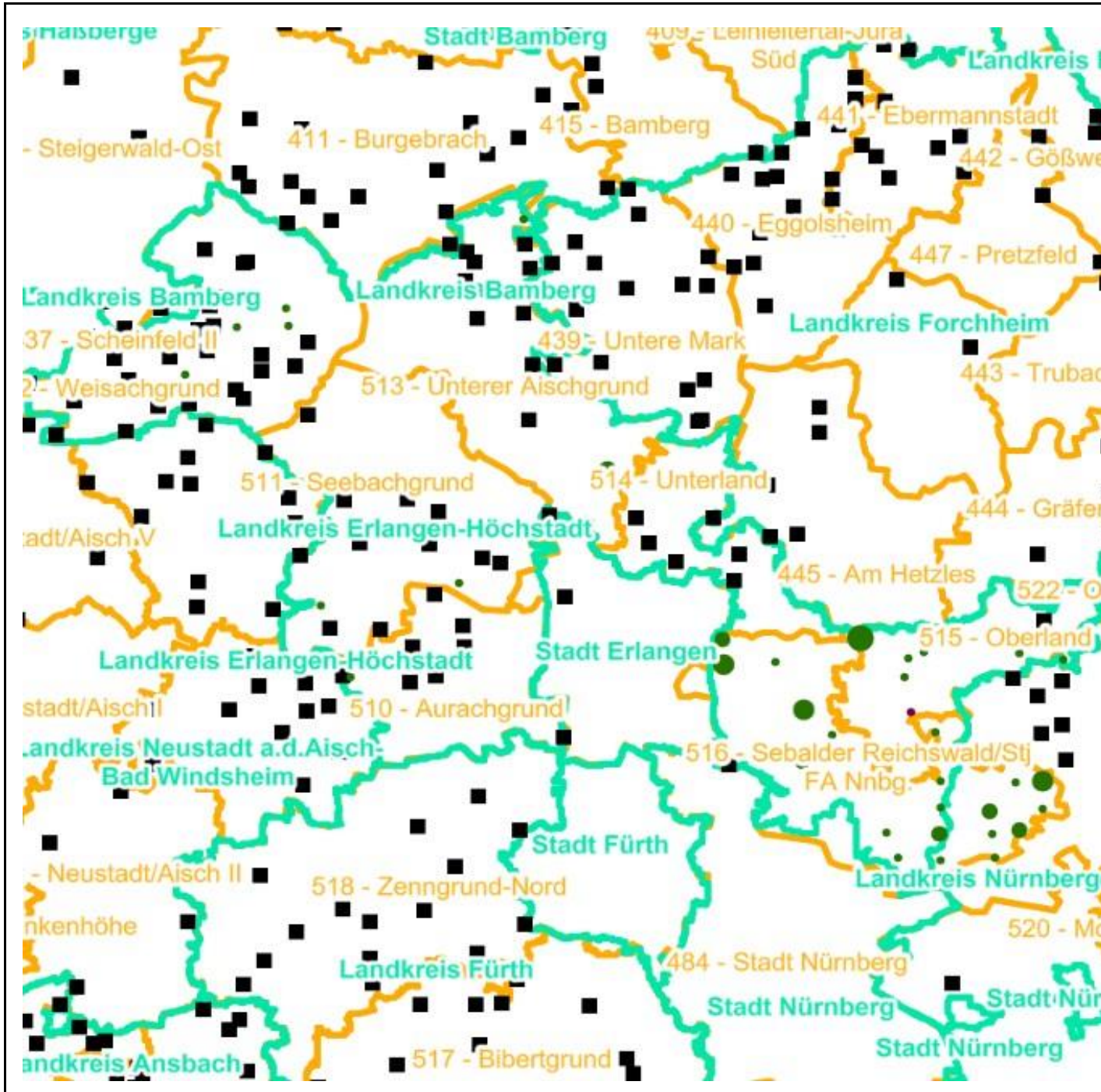
Anzahl der aufgenommenen Pflanzen der Baumartengruppe

- 1 - 15
- 16 - 30
- 31 - 45
- 46 - 60
- 61 - 75

■ geschützte Fläche

□ Landkreisgrenze

□ Hegegemeinschaftsgrenze



Verjüngungsinventur 2024

Landkreis Erlangen-Höchstadt

Leittriebverbiss Tanne

(Pflanzen ab 20 cm Höhe
bis zur maximalen Verbisshöhe)

Legende

Leittriebverbiss

- 0 - 5 %
- 6 - 10 %
- 11 - 15 %
- 16 - 20 %
- 21 - 25 %
- > 25 %

+ Baumartengruppe nicht
vorhanden

Anzahl der aufgenommenen Pflanzen der Baumartengruppe

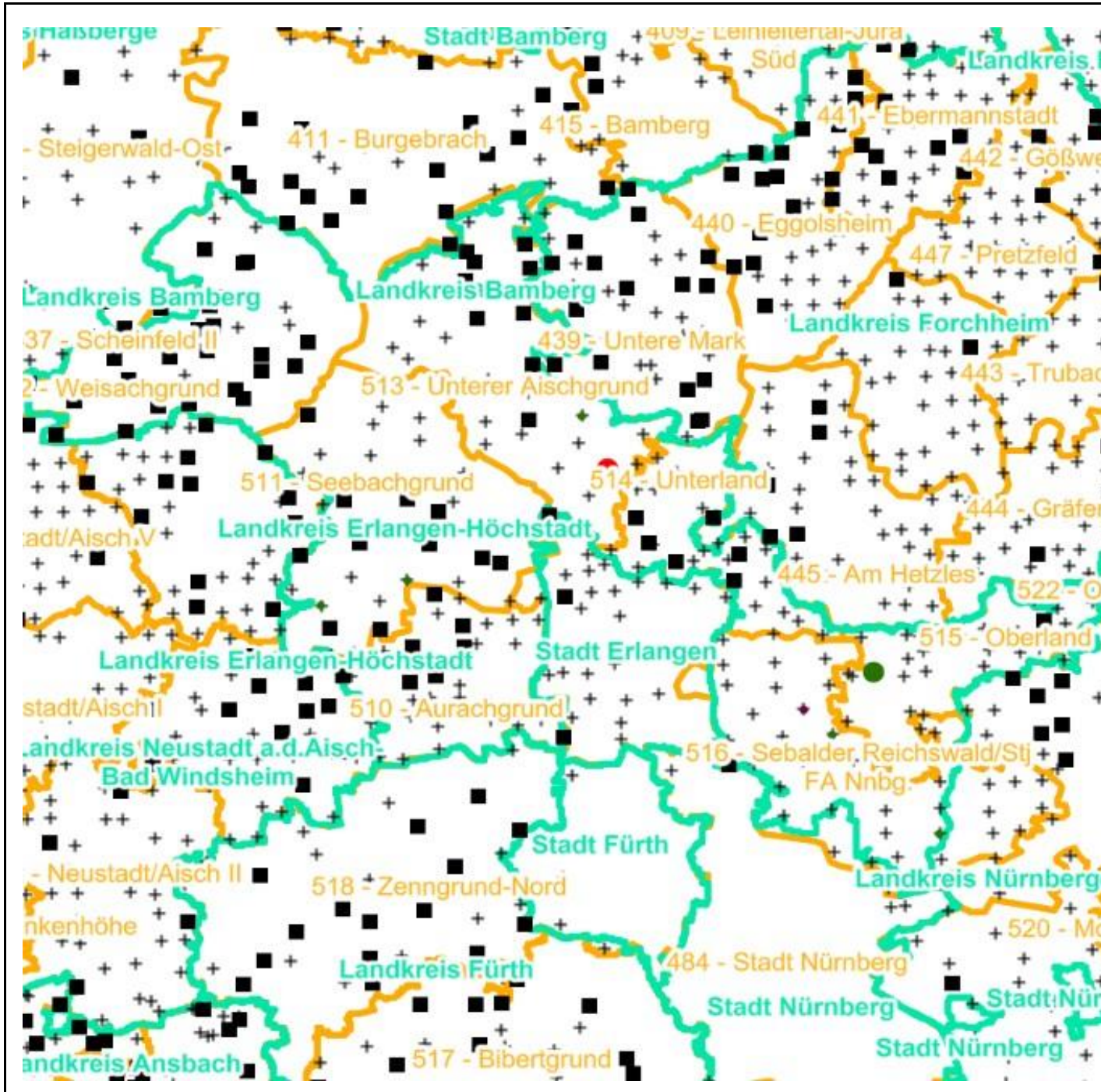
- 1 - 15
- 16 - 30
- 31 - 45
- 46 - 60
- 61 - 75

■ geschützte Fläche

□ Landkreisgrenze

□ Hegegemeinschaftsgrenze

N



Verjüngungsinventur 2024

Landkreis Erlangen-Höchstadt

Leittriebverbiss Kiefer

(Pflanzen ab 20 cm Höhe
bis zur maximalen Verbisshöhe)

Legende

Leittriebverbiss

- 0 - 5 %
- 6 - 10 %
- 11 - 15 %
- 16 - 20 %
- 21 - 25 %
- > 25 %

+ Baumartengruppe nicht
vorhanden

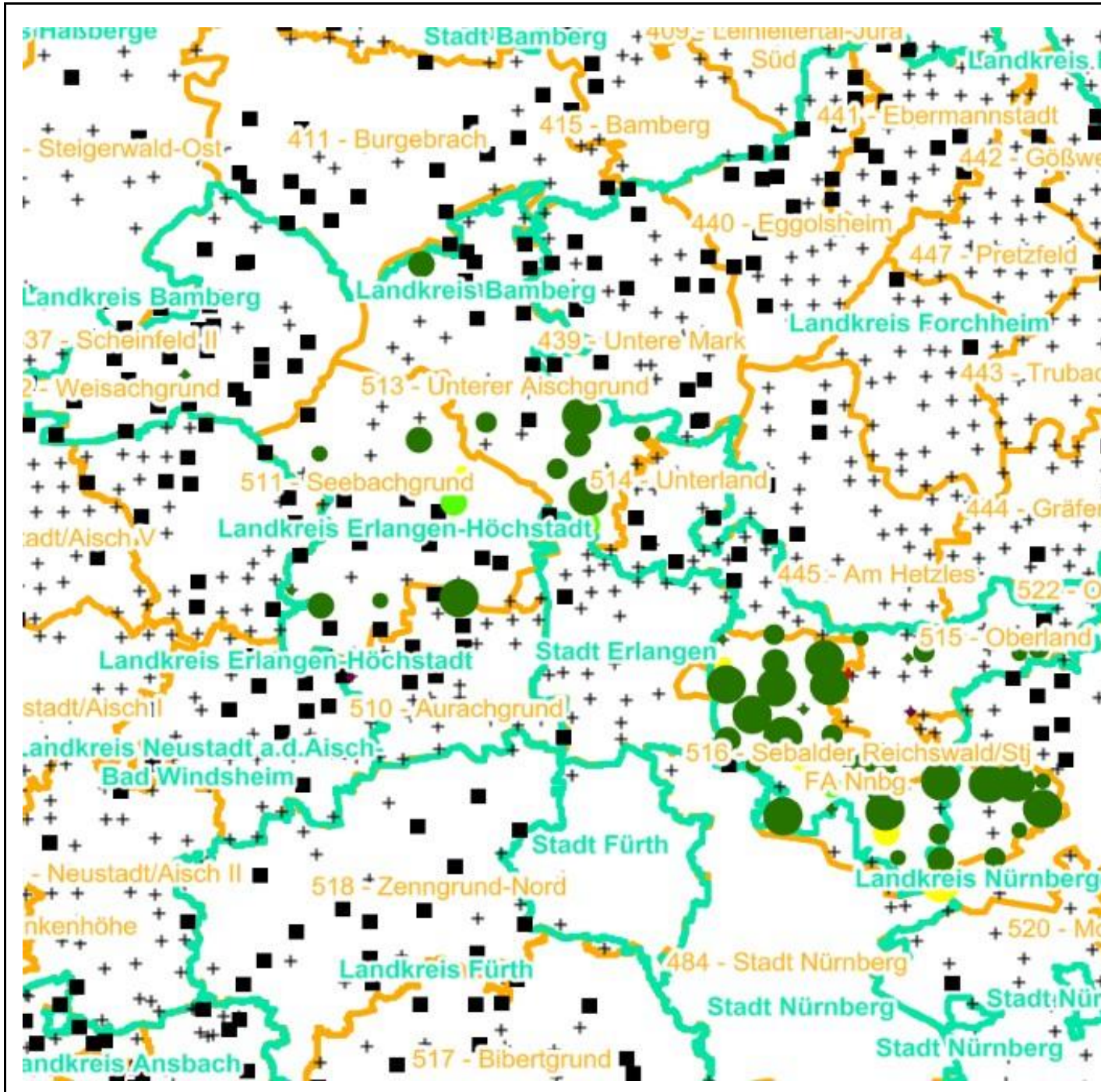
Anzahl der aufgenommenen Pflanzen der Baumartengruppe

- 1 - 15
- 16 - 30
- 31 - 45
- 46 - 60
- 61 - 75

■ geschützte Fläche

□ Landkreisgrenze

□ Hegegemeinschaftsgrenze



Verjüngungsinventur 2024

Landkreis Erlangen-Höchstadt

Leittriebverbiss Buche

(Pflanzen ab 20 cm Höhe
bis zur maximalen Verbisshöhe)

Legende

Leittriebverbiss

- 0 - 5 %
- 6 - 10 %
- 11 - 15 %
- 16 - 20 %
- 21 - 25 %
- > 25 %

+ Baumartengruppe nicht vorhanden

Anzahl der aufgenommenen Pflanzen der Baumartengruppe

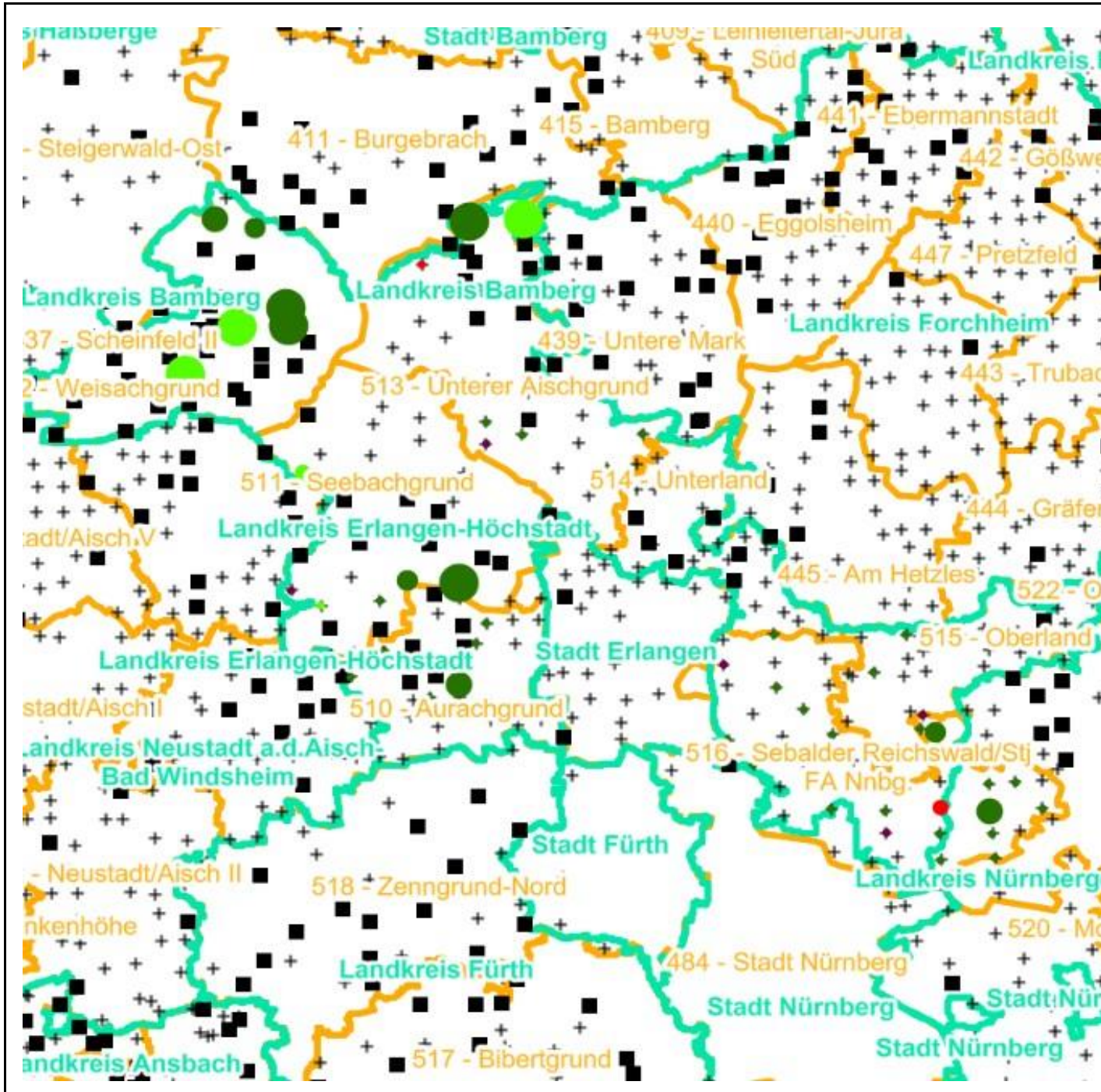
- 1 - 15
- 16 - 30
- 31 - 45
- 46 - 60
- 61 - 75

■ geschützte Fläche

□ Landkreisgrenze

□ Hegegemeinschaftsgrenze

N



Verjüngungsinventur 2024

Landkreis Erlangen-Höchstadt

Leittriebverbiss Eiche

(Pflanzen ab 20 cm Höhe
bis zur maximalen Verbisshöhe)

Legende

Leittriebverbiss

- 0 - 5 %
- 6 - 10 %
- 11 - 15 %
- 16 - 20 %
- 21 - 25 %
- > 25 %

+ Baumartengruppe nicht
vorhanden

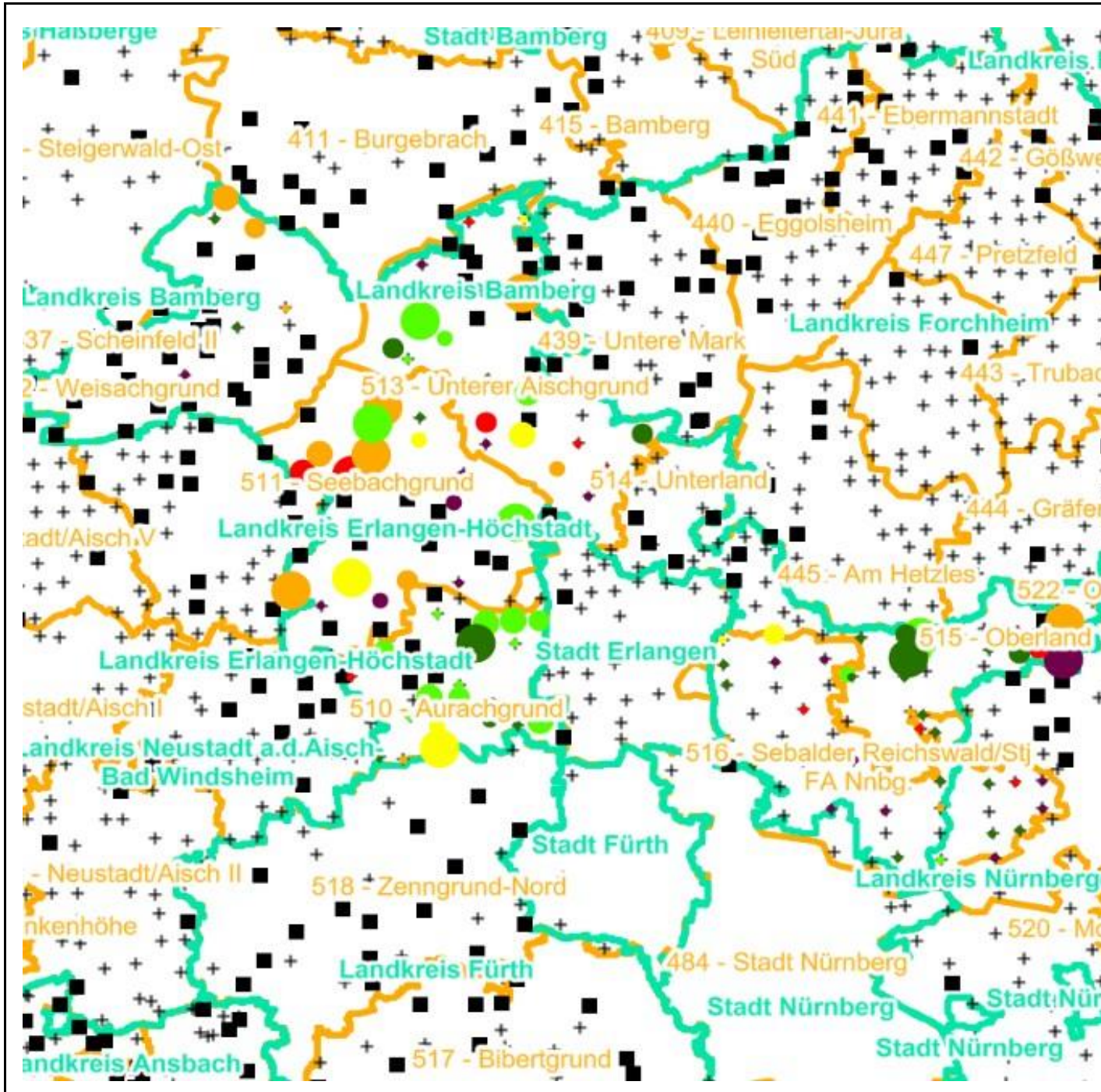
Anzahl der aufgenommenen Pflanzen der Baumartengruppe

- 1 - 15
- 16 - 30
- 31 - 45
- 46 - 60
- 61 - 75

■ geschützte Fläche

□ Landkreisgrenze

□ Hegegemeinschaftsgrenze



Verjüngungsinventur 2024

Landkreis Erlangen-Höchstadt

Leittriebverbiss Edellaubholz

(Pflanzen ab 20 cm Höhe
bis zur maximalen Verbisshöhe)

Legende

Leittriebverbiss

- 0 - 5 %
- 6 - 10 %
- 11 - 15 %
- 16 - 20 %
- 21 - 25 %
- > 25 %

+ Baumartengruppe nicht
vorhanden

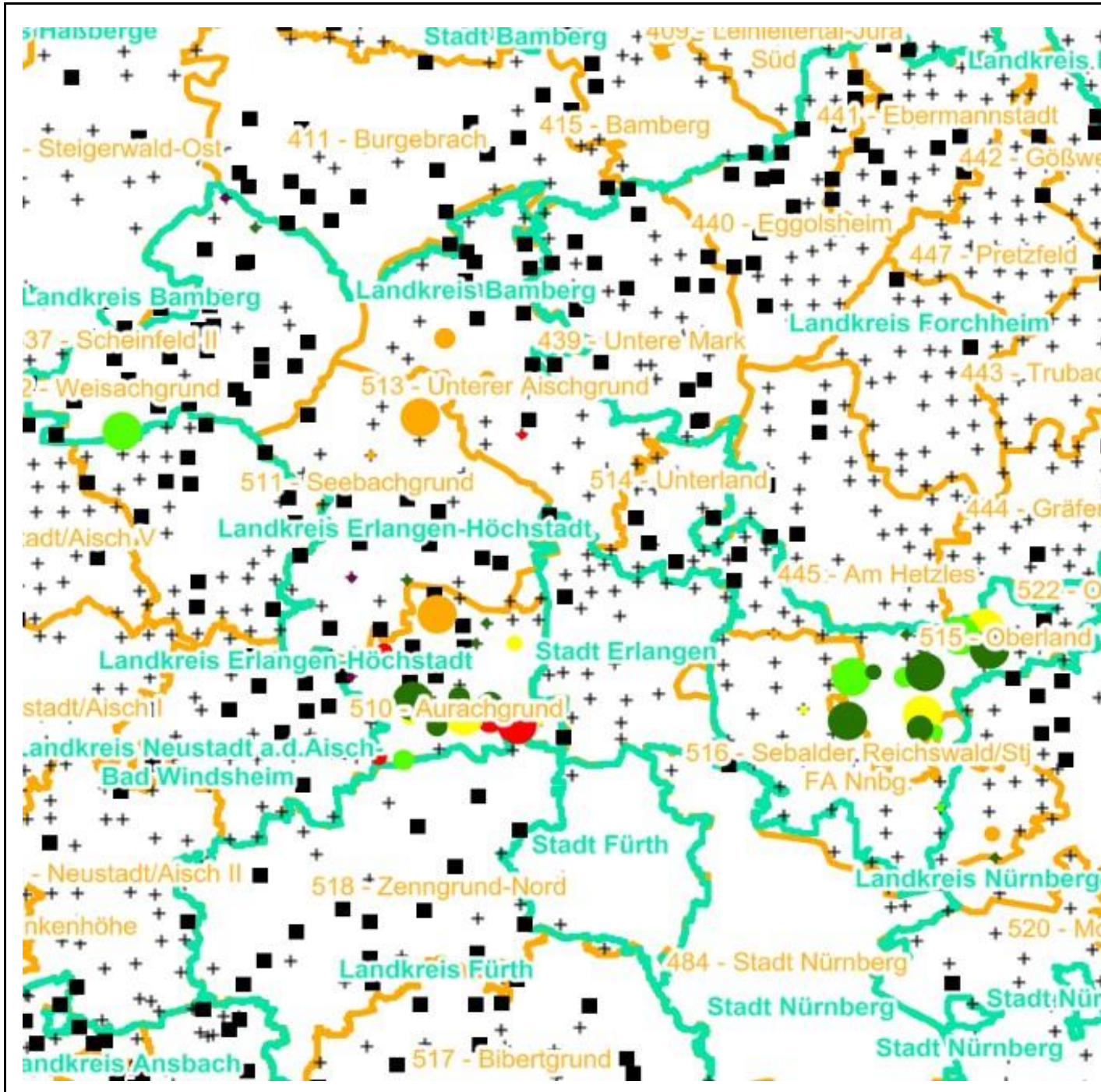
Anzahl der aufgenommenen Pflanzen der Baumartengruppe

- 1 - 15
- 16 - 30
- 31 - 45
- 46 - 60
- 61 - 75

■ geschützte Fläche

□ Landkreisgrenze

□ Hegegemeinschaftsgrenze



Verjüngungsinventur 2024

Landkreis Erlangen-Höchstadt

Leittriebverbiss Sonstiges Laubholz

(Pflanzen ab 20 cm Höhe
bis zur maximalen Verbisshöhe)

Legende

Leittriebverbiss

- 0 - 5 %
- 6 - 10 %
- 11 - 15 %
- 16 - 20 %
- 21 - 25 %
- > 25 %

+ Baumartengruppe nicht
vorhanden

Anzahl der aufgenommenen Pflanzen der Baumartengruppe

- 1 - 15
- 16 - 30
- 31 - 45
- 46 - 60
- 61 - 75

■ geschützte Fläche

□ Landkreisgrenze

□ Hegegemeinschaftsgrenze

